



Secretaria-Geral da Educação e Ciência  
DIREÇÃO DE SERVIÇOS DE DOCUMENTAÇÃO E DE ARQUIVO

## O património arquivístico da Educação e Ciência



Arquivo fotográfico das Construções Escolares  
Luís Carvalho fotógrafo  
1981



### **Dimensão**

ca. 15 000 metros lineares

### **Âmbito cronológico**

1836 até à atualidade

### **31 fundos organizados em 4 grandes grupos**

Arquivos da Administração Central

Arquivos de Estabelecimentos de Ensino

Arquivos Especiais

Arquivos Particulares



http://www.sec-geral.mec.pt/sites/default/files/janeiro\_2017.pdf

sec-geral.mec.pt Google

## QUADRO DE CLASSIFICAÇÃO

<b>AAC</b>	<b>ARQUIVOS DA ADMINISTRAÇÃO CENTRAL</b>
CNEA	Campanha Nacional de Educação de Adultos
CSIP	Conselho Superior de Instrução Pública
DGEBES	Direcção-Geral do Ensino Básico e Secundário
BMEP	Biblioteca-Museu do Ensino Primário
DGEFDSE	Direcção-Geral da Educação Física, Desporto e Saúde Escolar
DGEL	Direcção-Geral do Ensino Liceal
IEL	Inspeção do Ensino Liceal
DGEP	Direcção-Geral do Ensino Primário
DGESBA	Direcção-Geral do Ensino Superior e Belas Artes
DGET	Direcção-Geral do Ensino Técnico
GEP	Gabinete de Estudos e Planeamento
GM	Gabinete do Ministro
GTAMBCEHE	Grupo de Trabalho Arquivo, Museu, Biblioteca e Centro de Estudos em História da Educação
GTMECDP	Grupo de Trabalho do Ministério da Educação para a Comemoração dos Descobrimentos Portugueses
IAACF	Instituto António Aurélio da Costa Ferreira
IASE	Instituto de Ação Social Escolar
IHE	Instituto Histórico da Educação

12

PT 11:02 13-02-2017



http://www.sec-geral.mec.pt/sites/default/files/janeiro\_2017.pdf

IGEP	Inspecção-Geral do Ensino Particular
JNE	Junta Nacional de Educação
MP	Mocidade Portuguesa
OMEN	Obra das Mães pela Educação Nacional
SGME	Secretaria-Geral do Ministério da Educação
SGMCTES	Secretaria-Geral do Ministério da Ciência, Tecnologia e Ensino Superior

**AEE**                    **ARQUIVOS DE ESTABELECIMENTOS DE ENSINO**

CN	Conservatório Nacional
ECRS/ECDMI	Escola Comercial de Rodrigues Sampaio/Escola Comercial D. Maria I
ECVB	Escola Comercial de Veiga Beirão
EICAD	Escola Industrial e Comercial de Afonso Domingues
EIMC	Escola Industrial de Machado de Castro
LCM	Liceu Carolina Michaelis

**AES**                    **ARQUIVOS ESPECIAIS**

ACE	Arquivo das Construções Escolares
A	Arquivo fotográfico
B	Arquivo de desenhos técnicos

13

13 / 195

PT 11:02 13-02-2017



C Instalações para o ensino primário  
D Instalações para o ensino técnico e secundário  
E Instalações para o ensino superior  
F Serviços administrativos  
GTSCE Grupo de Trabalho sobre Construções Escolares

**APA ARQUIVOS PARTICULARES**  
FV Faria de Vasconcelos  
JBM José Baptista Martins  
MCM Maria do Carmo Matos  
MMLL Maria Margarida Lucas Leal

14

14 / 195

PT 11:05  
13-02-2017



## Acessibilidade

Instrumentos de acesso à informação

[http://www.sec-geral.mec.pt/sites/default/files/janeiro\\_2017.pdf](http://www.sec-geral.mec.pt/sites/default/files/janeiro_2017.pdf)

Sala de leitura virtual

<http://arquivo-ec.sec-geral.mec.pt/>



Secretaria-Geral da Educação e Ciência

DIREÇÃO DE SERVIÇOS DE DOCUMENTAÇÃO E DE ARQUIVO

## Áreas de investigação

Ensino e Educação

Belas Artes

Cultura

Música

História da Arte

Património

Desporto

Saúde

Ação Social

Arquitetura





Secretaria-Geral da Educação e Ciência

DIREÇÃO DE SERVIÇOS DE DOCUMENTAÇÃO E DE ARQUIVO

MINISTÉRIO DE INSTRUÇÃO PÚBLICA  
Repartição de Instrução Artística

Processo n.º *212* L.º n.º *5* de 1917

Data da 1.ª entrada de \_\_\_\_\_ de 1917

Assunto

*Celebração do dia dos aliados no  
Teatro de S. Carlos*

Documentos


Celebração do Dia dos Aliados

Repartição da Instrução Artística  
Proc. n.º 212, lv. 5 de 1917





Secretaria-Geral da Educação e Ciência  
DIREÇÃO DE SERVIÇOS DE DOCUMENTAÇÃO E DE ARQUIVO

Republica  Portuguesa

MINISTÉRIO DE INSTRUÇÃO PÚBLICA  
Exmo. Senr. Presidente da Comissão Executiva da Cam-  
REPARTIÇÃO DE INSTRUÇÃO ARTÍSTICA


2.º 5 27.º 412

Devendo realizar-se no proximo dia 9 do corrente pelas  
21 horas uma festa patriotica "O dia dos aliados" no Teatro de  
S. Carlos e desejando Sua Exa. o Ministro da Instrução Publica  
que o mesmo Teatro seja adornado com vasos de plantas e bandei-  
ras e outros pertences de ornamentação a fim de dar o maior bri-  
lhantismo aquela festa patriotica ,o mesmo Exmo. Ministro encar-  
rega-me de solicitar de V. Exa. a competente autorisação para  
que o seu desejo seja quanto possivel satisfeito visto tratar-  
se de uma festa cujo fim é tão simpatico.

Saúde e Fraternidade

Repartição de Instrução Artísticas em 4 de Junho de 1917.

O Secretario Geral  
o chefe de Rep.  
Artur Faria

Republica  Portuguesa

MINISTÉRIO DE INSTRUÇÃO PÚBLICA  
Exmo. Senr. Secretario Geral do Ministerio do Interior  
REPARTIÇÃO DE INSTRUÇÃO ARTÍSTICA

5 212  
2.º 27.º

Devendo realizar-se no proximo dia 9 do corrente pelas  
21 horas uma festa patriotica "O dia dos Aliados" no Teatro de  
S. Carlos, encarrega-me Sua Exa. o Ministro de pedir a V. Exa. se  
digne dar as suas ordens para que a banda da Guarda Republicana  
colabore nesta festa tocando o Hino dos Aliados.

Saúde e Fraternidade

Repartição de Instrução Artística em 6 de Junho de 1917.

O Secretario Geral



Secretaria-Geral da Educação e Ciência

DIREÇÃO DE SERVIÇOS DE DOCUMENTAÇÃO E DE ARQUIVO

## **Ministério da Instrução Pública**

Lei de 7 de julho de 1913 (criação)

Decreto n.º 193, de 29 de outubro de 1913 (regulamento)

**Gabinete do Ministro**

**Secretaria-Geral**

**Conselho de Instrução Pública**

**Repartição da Instrução Primária e Normal**

**Repartição da Instrução Secundária**

**Repartição da Instrução Universitária**

**Repartição da Instrução Industrial e Comercial**

**Repartição da Instrução Agrícola**

**Repartição das Instrução Artística**



Secretaria-Geral da Educação e Ciência

DIREÇÃO DE SERVIÇOS DE DOCUMENTAÇÃO E DE ARQUIVO

Quarta-feira 24 de Janeiro de 1917

I Série — Número 13



# DIÁRIO DO GOVERNO

ABSTRACTS		RESUMOS	
At. 1.ª parte	114	Resumo	114
At. 2.ª parte	115	At. 1.ª parte	114
At. 3.ª parte	116	At. 2.ª parte	115
At. 4.ª parte	117	At. 3.ª parte	116
At. 5.ª parte	118	At. 4.ª parte	117
At. 6.ª parte	119	At. 5.ª parte	118
At. 7.ª parte	120	At. 6.ª parte	119
At. 8.ª parte	121	At. 7.ª parte	120
At. 9.ª parte	122	At. 8.ª parte	121
At. 10.ª parte	123	At. 9.ª parte	122
At. 11.ª parte	124	At. 10.ª parte	123
At. 12.ª parte	125	At. 11.ª parte	124
At. 13.ª parte	126	At. 12.ª parte	125
At. 14.ª parte	127	At. 13.ª parte	126
At. 15.ª parte	128	At. 14.ª parte	127
At. 16.ª parte	129	At. 15.ª parte	128
At. 17.ª parte	130	At. 16.ª parte	129
At. 18.ª parte	131	At. 17.ª parte	130
At. 19.ª parte	132	At. 18.ª parte	131
At. 20.ª parte	133	At. 19.ª parte	132
At. 21.ª parte	134	At. 20.ª parte	133
At. 22.ª parte	135	At. 21.ª parte	134
At. 23.ª parte	136	At. 22.ª parte	135
At. 24.ª parte	137	At. 23.ª parte	136
At. 25.ª parte	138	At. 24.ª parte	137
At. 26.ª parte	139	At. 25.ª parte	138
At. 27.ª parte	140	At. 26.ª parte	139
At. 28.ª parte	141	At. 27.ª parte	140
At. 29.ª parte	142	At. 28.ª parte	141
At. 30.ª parte	143	At. 29.ª parte	142
At. 31.ª parte	144	At. 30.ª parte	143
At. 32.ª parte	145	At. 31.ª parte	144
At. 33.ª parte	146	At. 32.ª parte	145
At. 34.ª parte	147	At. 33.ª parte	146
At. 35.ª parte	148	At. 34.ª parte	147
At. 36.ª parte	149	At. 35.ª parte	148
At. 37.ª parte	150	At. 36.ª parte	149
At. 38.ª parte	151	At. 37.ª parte	150
At. 39.ª parte	152	At. 38.ª parte	151
At. 40.ª parte	153	At. 39.ª parte	152
At. 41.ª parte	154	At. 40.ª parte	153
At. 42.ª parte	155	At. 41.ª parte	154
At. 43.ª parte	156	At. 42.ª parte	155
At. 44.ª parte	157	At. 43.ª parte	156
At. 45.ª parte	158	At. 44.ª parte	157
At. 46.ª parte	159	At. 45.ª parte	158
At. 47.ª parte	160	At. 46.ª parte	159
At. 48.ª parte	161	At. 47.ª parte	160
At. 49.ª parte	162	At. 48.ª parte	161
At. 50.ª parte	163	At. 49.ª parte	162
At. 51.ª parte	164	At. 50.ª parte	163
At. 52.ª parte	165	At. 51.ª parte	164
At. 53.ª parte	166	At. 52.ª parte	165
At. 54.ª parte	167	At. 53.ª parte	166
At. 55.ª parte	168	At. 54.ª parte	167
At. 56.ª parte	169	At. 55.ª parte	168
At. 57.ª parte	170	At. 56.ª parte	169
At. 58.ª parte	171	At. 57.ª parte	170
At. 59.ª parte	172	At. 58.ª parte	171
At. 60.ª parte	173	At. 59.ª parte	172
At. 61.ª parte	174	At. 60.ª parte	173
At. 62.ª parte	175	At. 61.ª parte	174
At. 63.ª parte	176	At. 62.ª parte	175
At. 64.ª parte	177	At. 63.ª parte	176
At. 65.ª parte	178	At. 64.ª parte	177
At. 66.ª parte	179	At. 65.ª parte	178
At. 67.ª parte	180	At. 66.ª parte	179
At. 68.ª parte	181	At. 67.ª parte	180
At. 69.ª parte	182	At. 68.ª parte	181
At. 70.ª parte	183	At. 69.ª parte	182
At. 71.ª parte	184	At. 70.ª parte	183
At. 72.ª parte	185	At. 71.ª parte	184
At. 73.ª parte	186	At. 72.ª parte	185
At. 74.ª parte	187	At. 73.ª parte	186
At. 75.ª parte	188	At. 74.ª parte	187
At. 76.ª parte	189	At. 75.ª parte	188
At. 77.ª parte	190	At. 76.ª parte	189
At. 78.ª parte	191	At. 77.ª parte	190
At. 79.ª parte	192	At. 78.ª parte	191
At. 80.ª parte	193	At. 79.ª parte	192
At. 81.ª parte	194	At. 80.ª parte	193
At. 82.ª parte	195	At. 81.ª parte	194
At. 83.ª parte	196	At. 82.ª parte	195
At. 84.ª parte	197	At. 83.ª parte	196
At. 85.ª parte	198	At. 84.ª parte	197
At. 86.ª parte	199	At. 85.ª parte	198
At. 87.ª parte	200	At. 86.ª parte	199
At. 88.ª parte	201	At. 87.ª parte	200
At. 89.ª parte	202	At. 88.ª parte	201
At. 90.ª parte	203	At. 89.ª parte	202
At. 91.ª parte	204	At. 90.ª parte	203
At. 92.ª parte	205	At. 91.ª parte	204
At. 93.ª parte	206	At. 92.ª parte	205
At. 94.ª parte	207	At. 93.ª parte	206
At. 95.ª parte	208	At. 94.ª parte	207
At. 96.ª parte	209	At. 95.ª parte	208
At. 97.ª parte	210	At. 96.ª parte	209
At. 98.ª parte	211	At. 97.ª parte	210
At. 99.ª parte	212	At. 98.ª parte	211
At. 100.ª parte	213	At. 99.ª parte	212

## SUMÁRIO

### Ministério da Instrução Pública:

Nova publicação, rectificada, do regulamento do Ministério da Instrução Pública, inserto no *Diário* n.º 11.  
Decretos nos 2983 e 2994, transferindo verbas dentro do orçamento do Ministério da Instrução Pública referente ao ano económico de 1916-1917.

## MINISTERIO DE INSTRUÇÃO PÚBLICA

### Secretaria Geral

Por ter saído com inexactidão, novamente se publica o seguinte:

#### DECRETO N.º 2946

Tendo sido criado, por lei de 7 de Julho de 1913, o Ministério da Instrução Pública, do qual ficaram dependentes todos os serviços de instrução no continente e ilhas adjacentes, à excepção das escolas profissionais que à data acima referida estavam subordinadas aos Ministérios da Guerra e da Marinha; e sendo necessário alterar o regulamento dos serviços dependentes do mesmo Ministério indicados no artigo 2.º da já referida lei de 7 de Julho de 1913 e nos termos do § único do seu artigo 10.º; bém por bem aprovar o novo regulamento, que faz parte integrante deste decreto e vai assinado pelo Ministro da Instrução Pública.

O Ministro da Instrução Pública assim o tenha entendido e faça executar. Paços do Governo da República, 20 de Janeiro de 1917. — *BENEDITINO MACHADO — Joaquim Pedro Martins.*

### Regulamento do Ministério da Instrução Pública

#### CAPÍTULO I

##### Da Secretaria Geral e das Repartições e demais dependências

Artigo 1.º Todos os negócios relativos à instrução pública do continente e ilhas adjacentes que, pelo artigo 1.º da lei de 7 de Julho de 1913, competem ao Ministério da Instrução Pública, são estudados e preparados pela Secretaria Geral, pelo Conselho de Instrução Pública e pelas sete repartições do Ministério, de modo a serem submetidos à resolução superior do Ministro da Instrução Pública.

Art. 2.º O Ministério da Instrução Pública compõe-se de:

Secretaria Geral (S. G.), Conselho de Instrução Pública (C. I. P.), Inspeção de Sanidade Escolar (S. E.), e sete repartições e respectivos serviços.

As repartições são as seguintes:

Repartição de Instrução Primária e Normal (Pedagógica), (R. I. P. I.);

Repartição de Instrução Primária e Normal (Pessoal), (R. I. P. P.);

Repartição de Instrução Secundária (R. I. S.);

Repartição de Instrução Universitária (R. I. U);  
Repartição de Instrução Industrial e Comercial (R. I. C);  
Repartição de Instrução Agrícola (R. I. Ag.);  
Repartição de Instrução Artística (R. I. A).

§ único. As repartições e serviços do Ministério terão, em regra, e para o serviço interno do mesmo Ministério e suas dependências, de ser indicadas pelas iniciais, conforme o presente artigo.

Art. 3.º O quadro da Secretaria Geral é actualmente composto do seguinte pessoal:

Secretário Geral.

1.º Chefe de secção.

2.º Segundo official chefe de secção.

2 Amanuenses.

1 Bibliotecário.

1 Arquivista.

2 Contínuos.

6 Carristas.

1 Servente.

§ único. Nos termos do decreto de 29 de Julho de 1916, a Inspeção de Sanidade Escolar fica directamente dependente da Secretaria Geral.

#### SECÇÃO I

##### Secretaria Geral

Art. 4.º Compete à Secretaria Geral:

1.º Os termos de posse, os encargos e cadastro do pessoal do Ministério, bem como a expedição dos respectivos diplomas;

2.º A guarda dos selos do Ministério, a chave da caixa dos requerimentos e registo de entrada destes;

3.º A nomeação, exoneração, demissão, suspensão e licenças de todo o pessoal do Ministério;

4.º A policia e arranho do edificio, distribuição das salas pelas diversas repartições e serviços;

5.º A organização do serviço dos empregados, mono-

6.º A direcção e conservação das bibliotecas e arquivos;

7.º A publicação do *Boletim* e estatística;

8.º A colacção e arquivo de artigos de jornais e publicações periódicas;

9.º Os assuntos referentes ao Conselho Nacional dos Amigos da Instrução;

10.º A aquisição de publicações.

#### SECÇÃO II

Art. 5.º Competem ao Conselho de Instrução Pública as atribuições indicadas nos respectivos regulamentos.

#### SECÇÃO III

Art. 6.º Competem às R. I. P., os assuntos referentes a:

1.º Ensino infantil, primário e normal primário;

2.º Escolas e demais institutos de ensino infantil, primário e normal. Administração e assistência escolar;

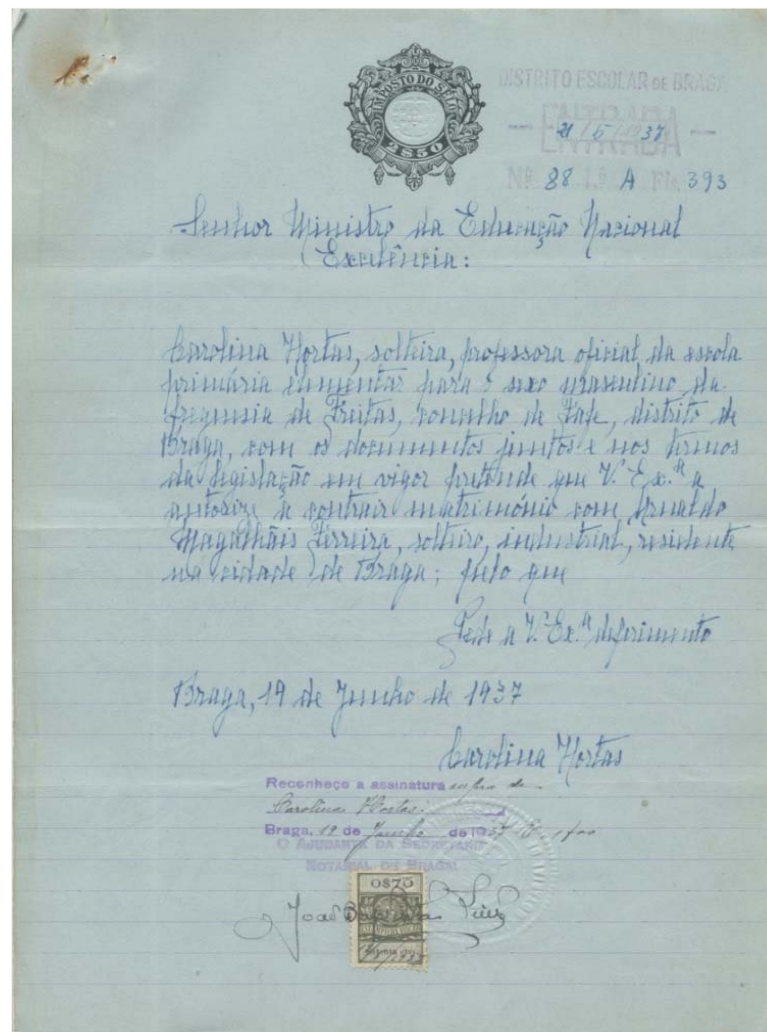




## Autorização para casamentos

Decreto n.º 27 279, de 24 de novembro de 1936:  
art.º 9.º

Processo da Direção-Geral do Ensino Primário, cx.  
1201







Ficha n.º 31  
Pasta n.º 31

**MINISTÉRIO DA EDUCAÇÃO NACIONAL**  
DIREÇÃO GERAL DO ENSINO SUPERIOR E DAS BELAS ARTES 1170

Serviço Universidade de Coimbra  
Estabelecimento Fac. de Direito

Nome do Funcionário António de Oliveira Salazar  
Filiação António de Oliveira  
Nascido em 28/4/1889 | Freguesia Vimieiro  
Concelho Santa Comba Dão - Viseu  
Categoria professor catedrático

**NOMEAÇÕES E EXONERAÇÕES**

Designação dos cargos	Nomeação		Posse	Exoneração		Obs.
	D.º G.º	Data		D.º G.º	Data	
Membro do júri dos exames de estado de Ciências económicas e políticas e Ciências jurídicas (Despacho)	84	10-4-916				
	91	18-4-916				
Comissário, provisoriamente, da regência, no 2.º semestre, das cad. de Economia política e Finanças	91	18-4-916				
Membro do júri dos exames de estado de Ciências económicas e políticas e Ciências jurídicas	113	16-5-916				
Idem, Idem	151	29-6-916				
Assistente do 2.º grupo	100	28-4-917	28-4-917			
Prof. ordinário do 2.º grupo	90	18-4-918	19-4-918			
Ministro das Finanças - Decreto n.º 11707 (D. G. J. serie, n.º 118, de 3-6-1926)				24-6-926		
Presidente da comissão encarregada de elaborar as bases para a revisão e remodelação das contribuições e impostos do Estado	186	10-8-926				
Prof. ordinário - 2.ª unidade	148	8-7-927				
Ministro das Finanças	95	27-4-928				
Presidente do Conselho	157	18-1-936				
Ministro da Guerra	109	11-5-936		6-9-944		
Ministro dos Negócios estrangeiros		6-11-936		24-11-936		
Idem, Idem	276	24-11-936				
Comandante do ministro dos Negócios estrangeiros pelo Decreto n.º 26126 (D. G. J. serie, n.º 28, de 4-2-1947)						

Direção-Geral do Ensino Superior  
e das Belas  
[Fichas de cadastro](#)



## Registos biográficos

(professores, regentes,  
funcionários)

Direção-Geral do Ensino Primário  
cx. 2490

357  
Cx. 2490

MINISTÉRIO DA EDUCAÇÃO INSTRUÇÃO NACIONAL PÚBLICA  
DIREÇÃO GERAL DO ENSINO PRIMÁRIO ESCOLAS

Até aos 50 anos  
Depois dos 50 anos

Nome do professor: *Albina Augusta Sobral Pinto Manuelito*

Modelo n.º 635 do catálogo - Diversos (Exclusivo da Imprensa Nacional de Lisboa)

Registo biográfico

Do professor *Albina Augusta Sobral Pinto Manuelito*  
nascida no dia *18* de *Fevereiro* de *1901*, na localidade de  
*Elvas*, freguesia de *S. M. da Abóiova*,  
concelho de *Elvas*, distrito de *Portalegre*,  
filha de *António Henrique Pinto*  
e de *Teodorina Augusta*  
Estado (a) *Casada com António Joaquim Manuelito*  
*oficial do Exército, desde 23 de Julho de 1921.*

Bilhete de identidade

N.º *456 152*, datado de *23* de *Fevereiro* de *1932*  
N.º *180 731*, datado de *16* de *Fevereiro* de *1937*  
N.º \_\_\_\_\_, datado de \_\_\_\_ de \_\_\_\_\_ de 19\_\_\_\_  
N.º \_\_\_\_\_, datado de \_\_\_\_ de \_\_\_\_\_ de 19\_\_\_\_  
N.º \_\_\_\_\_, datado de \_\_\_\_ de \_\_\_\_\_ de 19\_\_\_\_  
N.º \_\_\_\_\_, datado de \_\_\_\_ de \_\_\_\_\_ de 19\_\_\_\_

(a) Quando casado, mencionar o nome e profissão do outro cônjuge e a data do casamento; em cada mudança de estado fazer o respectivo averbamento e indicar sempre a data.

6515 - IMPRENSA NACIONAL - 1934-1955



Secretaria-Geral da Educação e Ciência

DIREÇÃO DE SERVIÇOS DE DOCUMENTAÇÃO E DE ARQUIVO



Escola de Serrinha, Santão, Felgueiras, Porto  
Edifício de 2 salas, 2 sexos  
1970  
Arquivo fotográfico das Construções Escolares

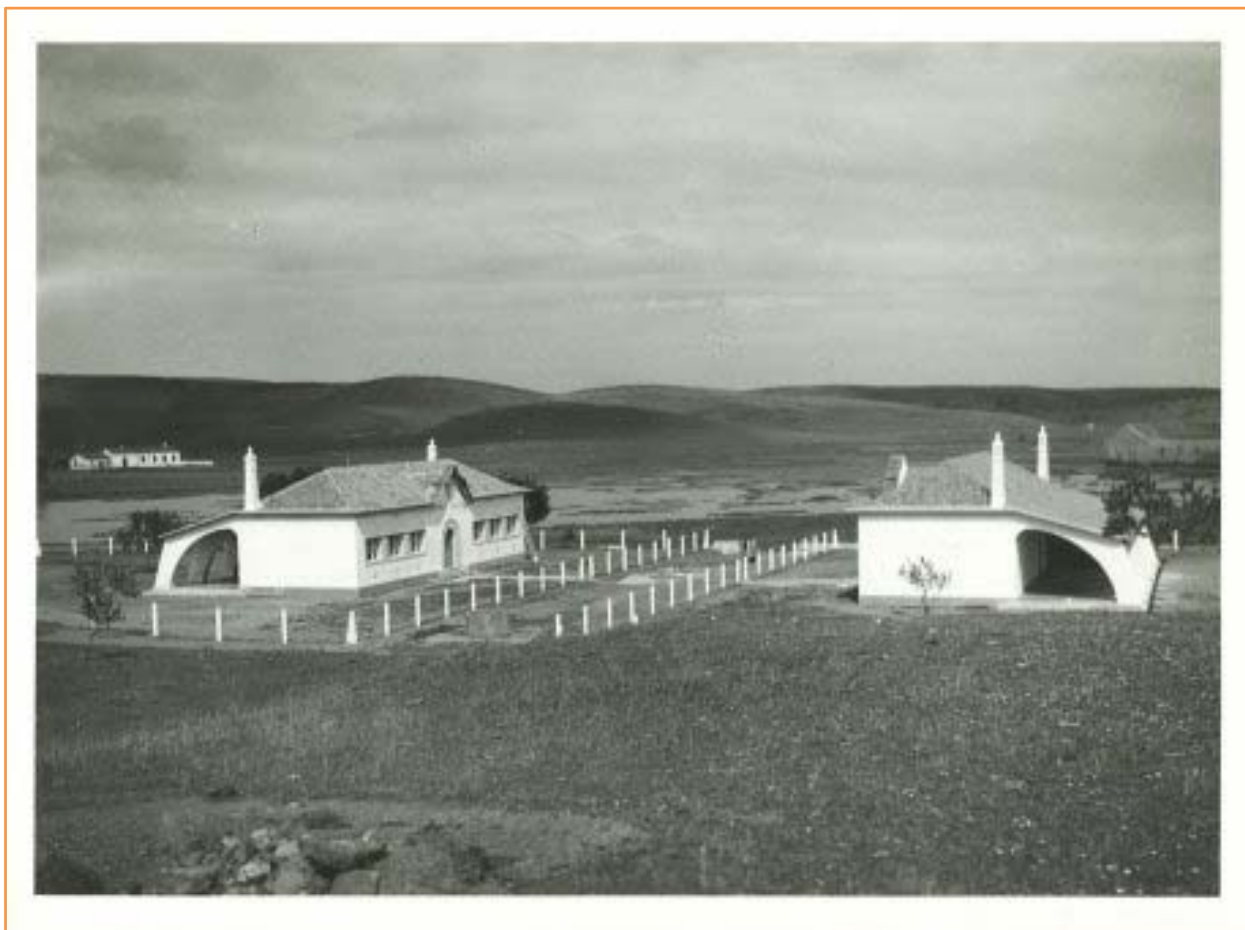


Secretaria-Geral da Educação e Ciência

DIREÇÃO DE SERVIÇOS DE DOCUMENTAÇÃO E DE ARQUIVO



Escola de Serrado, Porto da Cruz, Machico (Madeira)  
Edifício escolar de 1 sala  
Arquivo fotográfico das Construções Escolares



Escolas de Castro Marim, Distrito de Faro  
Edifícios de 2 salas, simples, tipo Algarve  
Arquivo fotográfico das Construções Escolares





Secretaria-Geral da Educação e Ciência

DIREÇÃO DE SERVIÇOS DE DOCUMENTAÇÃO E DE ARQUIVO



A caminho da escola

Salir de Matos, Caldas da Rainha, Leiria

Ca. 1960

Arquivo fotográfico das Construções Escolares



Secretaria-Geral da Educação e Ciência  
DIREÇÃO DE SERVIÇOS DE DOCUMENTAÇÃO E DE ARQUIVO

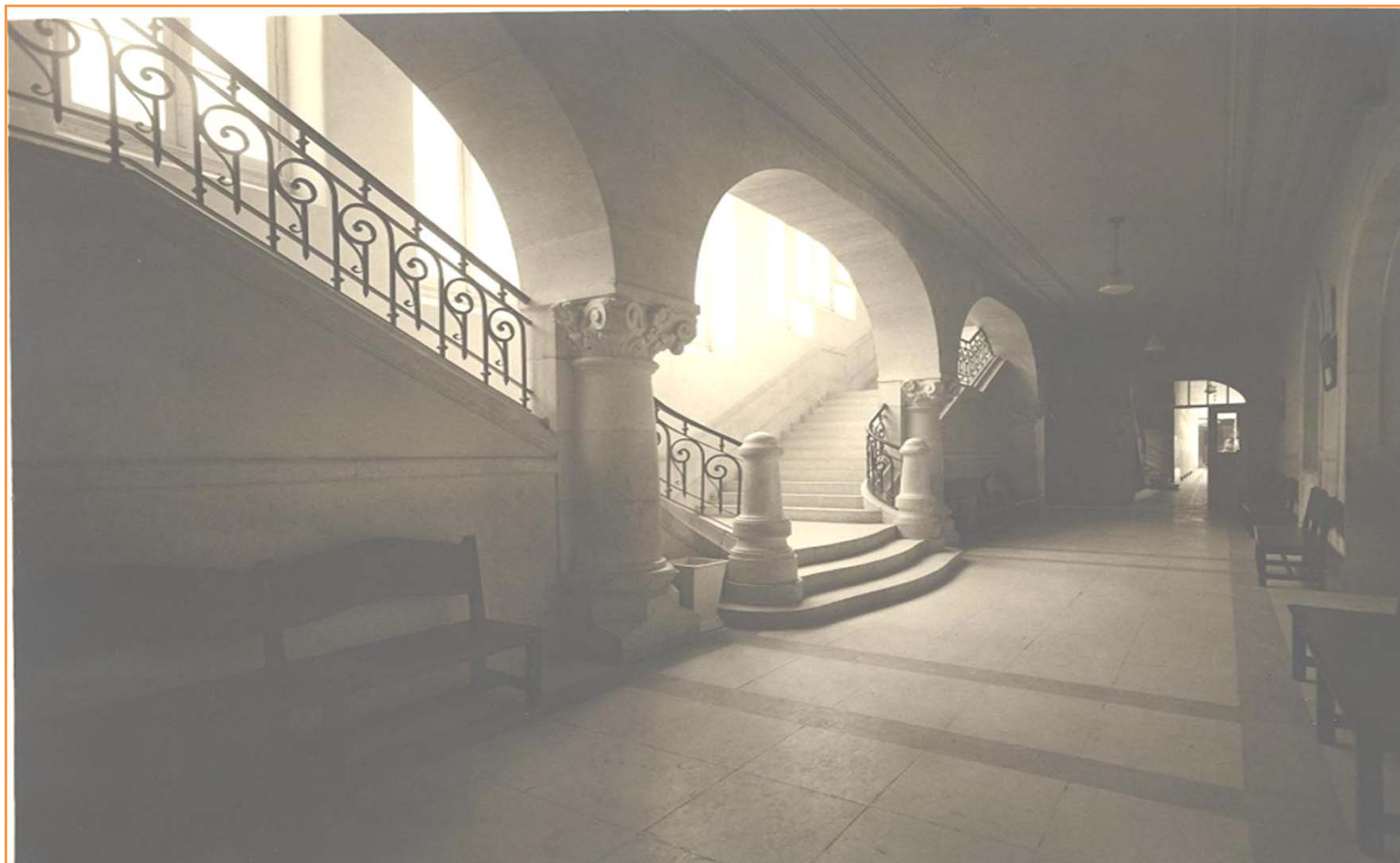


**Liceu Maria Amália Vaz de Carvalho, Lisboa**  
Arquivo Fotográfico das Construções Escolares





Secretaria-Geral da Educação e Ciência  
DIREÇÃO DE SERVIÇOS DE DOCUMENTAÇÃO E DE ARQUIVO



**Liceu Maria Amália Vaz de Carvalho, Lisboa**  
Arquivo Fotográfico das Construções Escolares



**Liceu Maria Amália Vaz de Carvalho, Lisboa**  
Arquivo fotográfico das Construções Escolares



**Liceu Maria Amália Vaz de Carvalho, Lisboa**  
Arquivo fotográfico das Construções Escolares





Secretaria-Geral da Educação e Ciência

DIREÇÃO DE SERVIÇOS DE DOCUMENTAÇÃO E DE ARQUIVO



**Liceu Maria Amália Vaz de Carvalho, Lisboa**  
Arquivo fotográfico das Construções Escolares



**Liceu Maria Amália Vaz de Carvalho, Lisboa**  
Arquivo fotográfico das Construções Escolares



**Liceu Maria Amália Vaz de Carvalho, Lisboa**  
Arquivo fotográfico das Construções Escolares





Arquivos das Construções Escolares, [reportagem](#) fotográfica da construção de uma escola  
Liceu Nuno Álvares, Castelo Branco

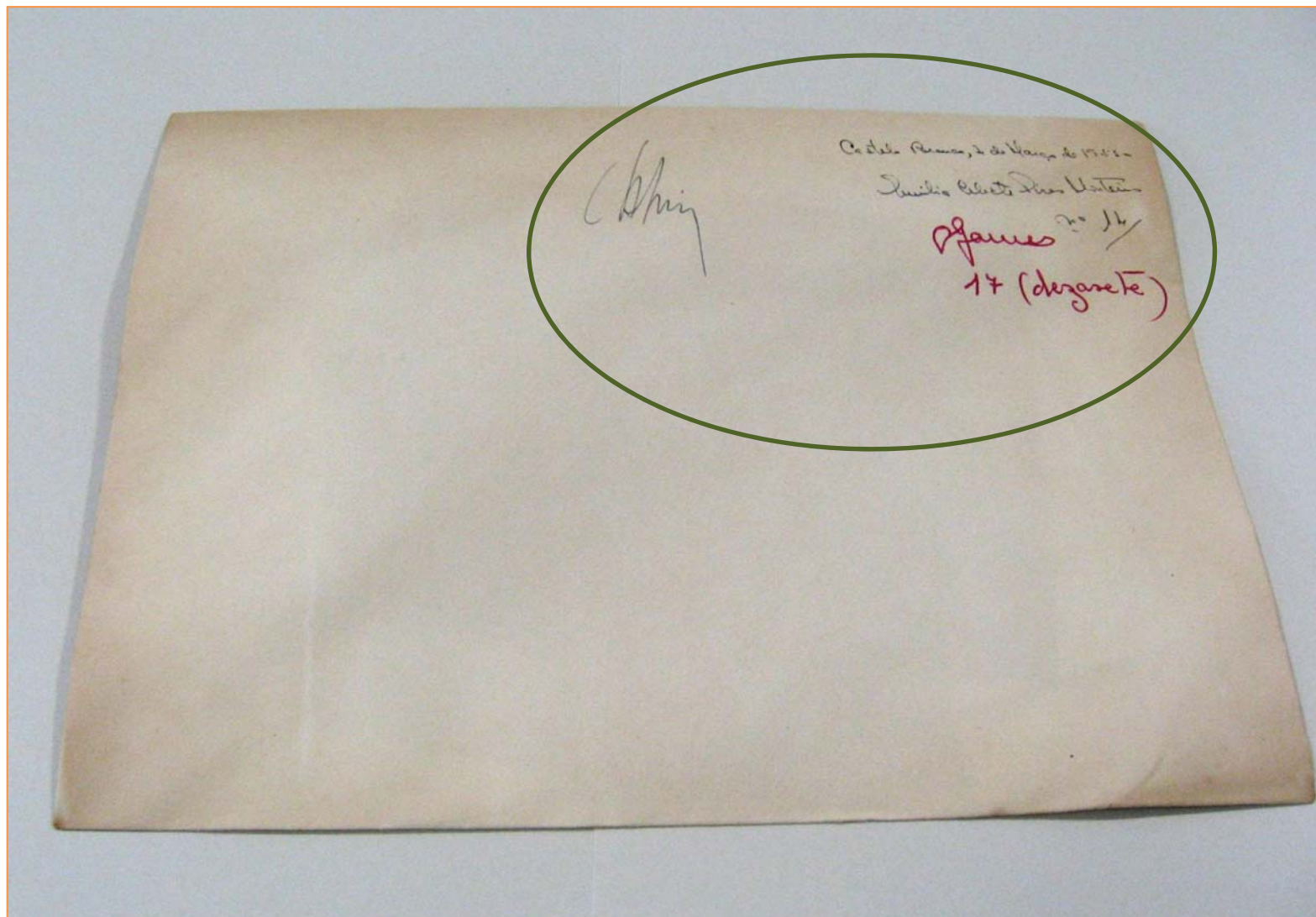


Secretaria-Geral da Educação e Ciência

DIREÇÃO DE SERVIÇOS DE DOCUMENTAÇÃO E DE ARQUIVO



Liceu de [Garcia de Orta](#), Porto  
(Arquivo fotográfico das Construções Escolares)



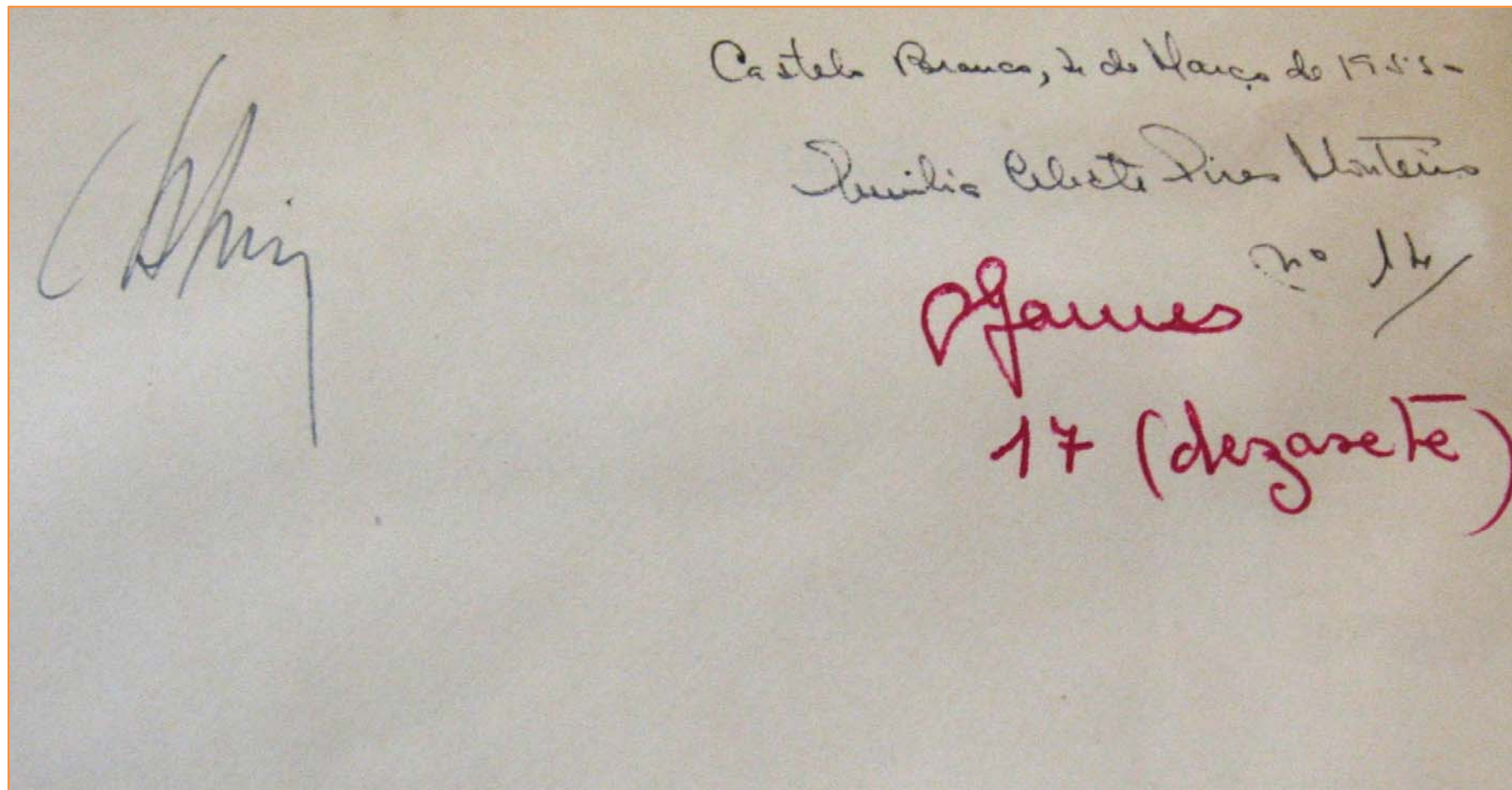
Arquivos da Administração Central  
Lares femininos: trabalhos das alunas, 1955



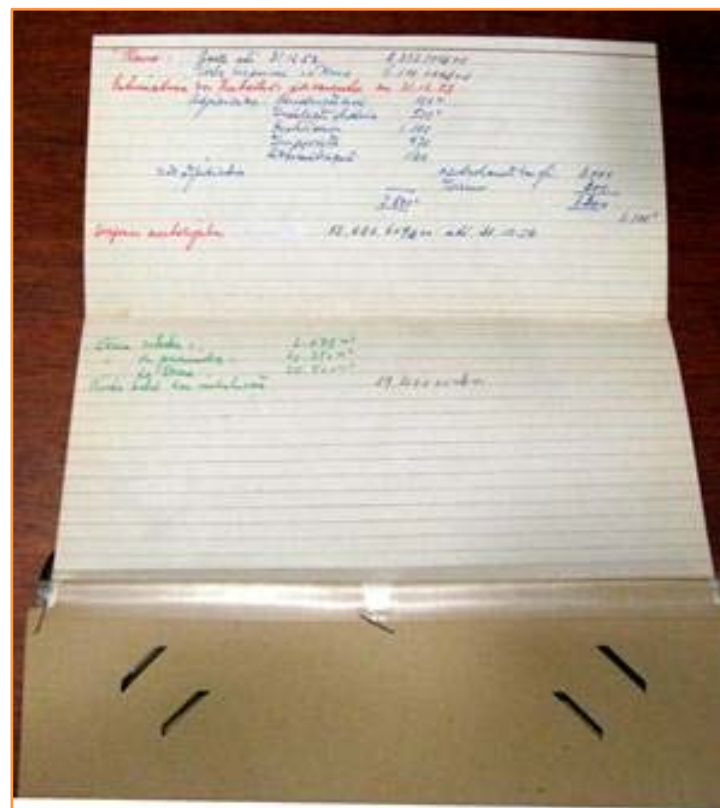


Secretaria-Geral da Educação e Ciência

DIREÇÃO DE SERVIÇOS DE DOCUMENTAÇÃO E DE ARQUIVO



Arquivos da Administração Central  
Lavores femininos: trabalhos das alunas, 1955



**Ficheiro pessoal do Marquês de Abrantes (Arquivo das Construções Escolares)**



Secretaria-Geral da Educação e Ciência  
DIREÇÃO DE SERVIÇOS DE DOCUMENTAÇÃO E DE ARQUIVO



Mocidade Portuguesa, [Coleção de fotografias](#)





Secretaria-Geral da Educação e Ciência  
DIREÇÃO DE SERVIÇOS DE DOCUMENTAÇÃO E DE ARQUIVO

Obrigada pela vossa atenção

Arquivo fotográfico das Construções Escolares  
Luís Carvalho fotógrafo  
1981

