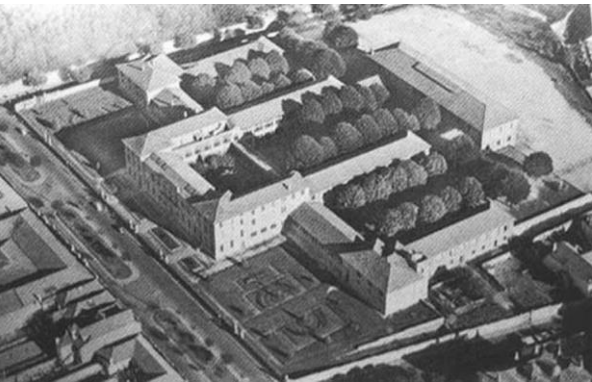


Arquitectura Escolar: os Liceus da República



Reforma de Passos Manuel de 1836

1. desenvolvimento de uma sociedade industrial, assente na instrução técnica, científica e artística de “grandes massas de Cidadãos, que não aspiram aos estudos superiores” assegurando que o objectivo do ensino secundário não se centre apenas no acesso aos estudos superiores;
2. responder à necessidade de um ensino laico, exigido pela extinção das ordens religiosas (1834), que dominaram anteriormente o ensino em Portugal.

Reforma de Jaime Moniz (1894/95)

1. regime de classes estabelecendo o número de disciplinas a estudar e o número de horas dedicada a cada uma delas (sala de aula);
2. regime de semi-internato (salas de estudo, salas de leitura e espaços de refeição);
3. permanência e protecção dos alunos no interior dos recintos liceais - todo o conjunto necessita agora de ser protegido por grades ou muros;
4. curso geral (5 anos) + curso complementar único (2 anos - vertente literária).

Reforma de Eduardo José Coelho (1905)

1. Dois cursos complementares - um de Letras ou Humanidades e outro de Ciências;
2. Orientações importantes para o edifício escolar:
 - questões higienistas e de saúde escolar: a prática da educação física e o ginásio, espaços complementares que asseguravam uma higiene diária e garantiam os cuidados de saúde;
 - disciplinas científicas, e o ensino activo e experimental: laboratório, sala de ensino especializadas e aquisição de material pedagógico

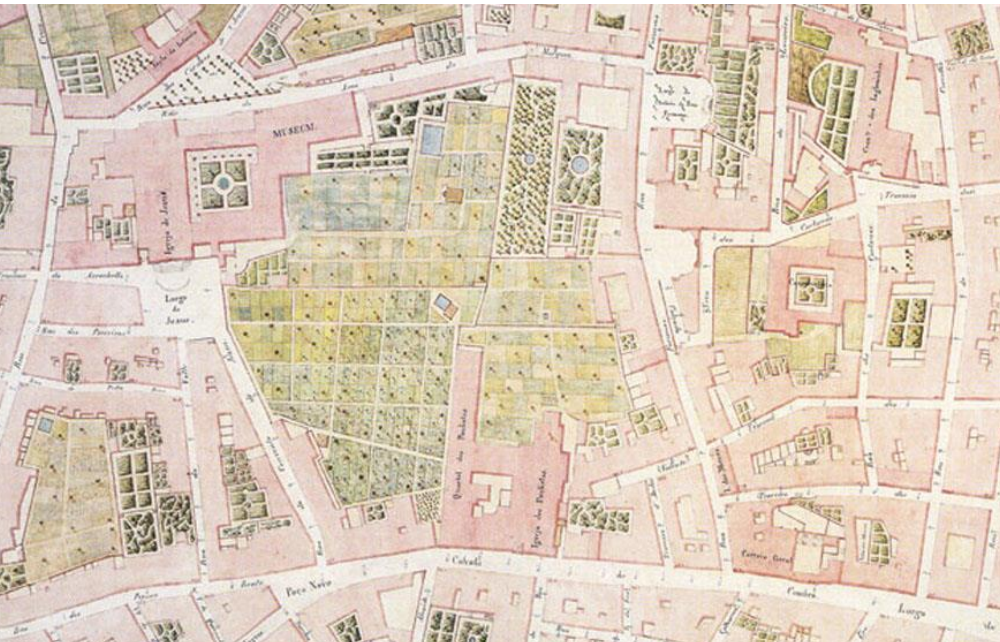
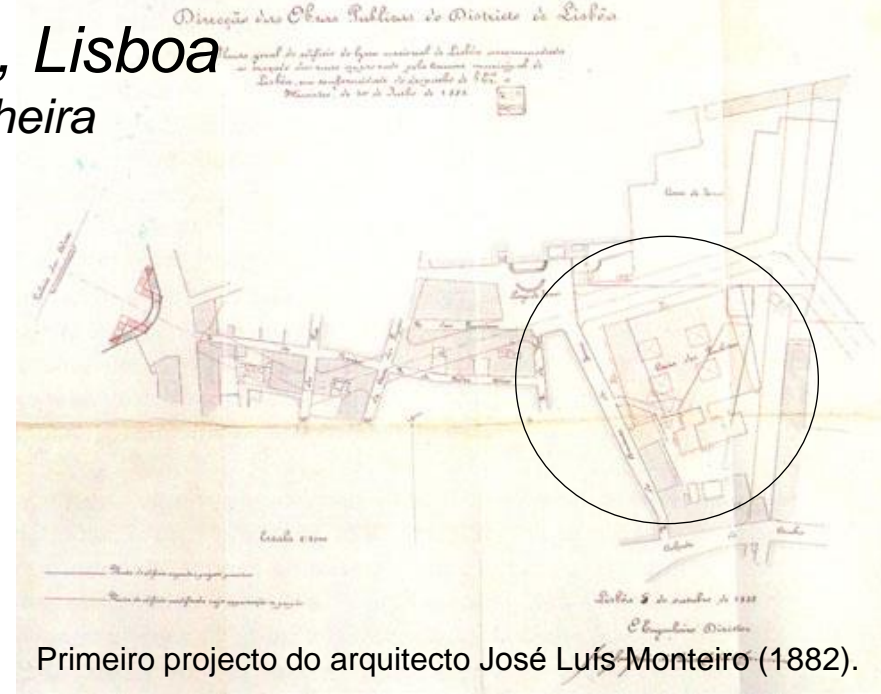
Liceu Passos Manuel (1882-1911), Lisboa

Arq. José Luís Monteiro _ Arq. Rosendo Carneiro

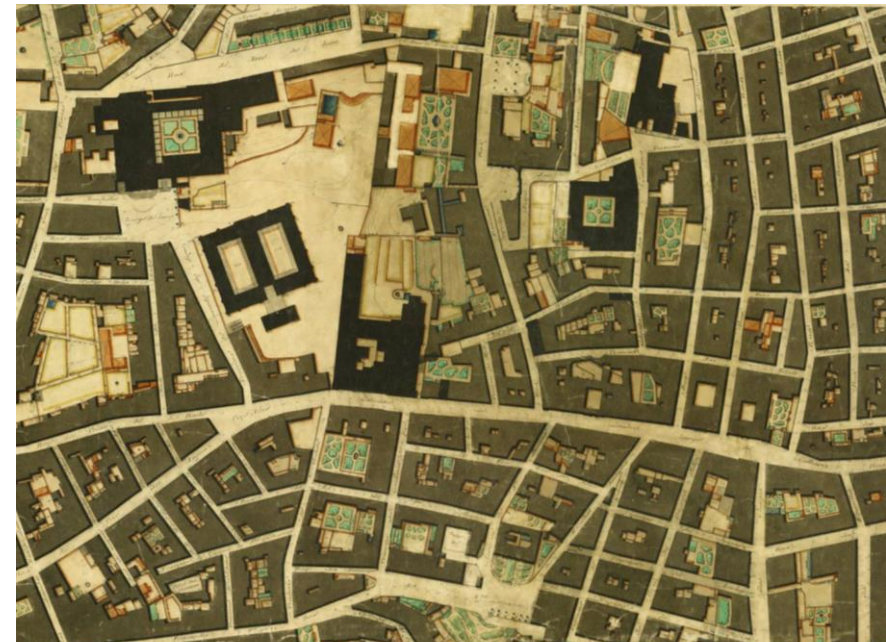


Liceu Passos Manuel (1882-1911), Lisboa

Arq. José Luís Monteiro _ Arq. Rosendo Carnealheira



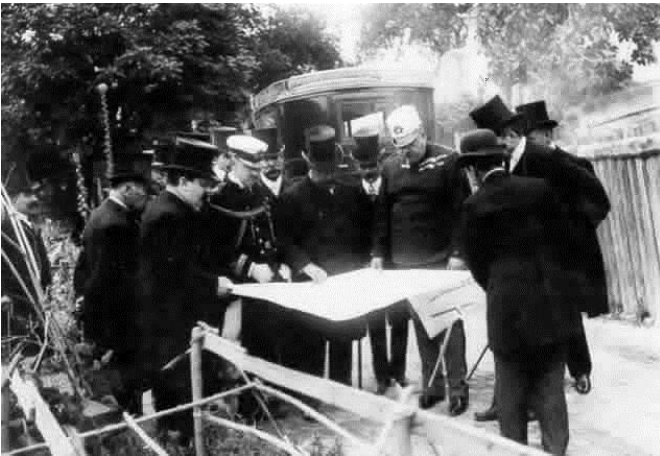
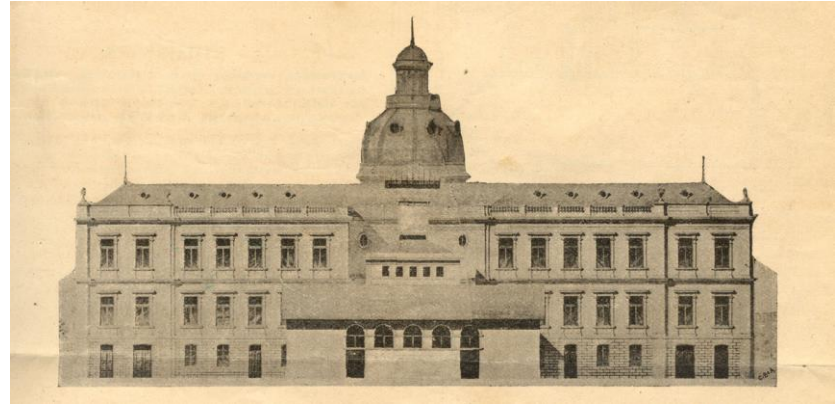
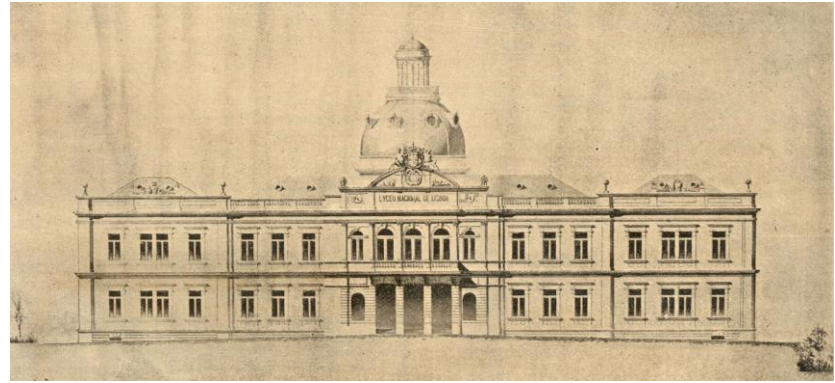
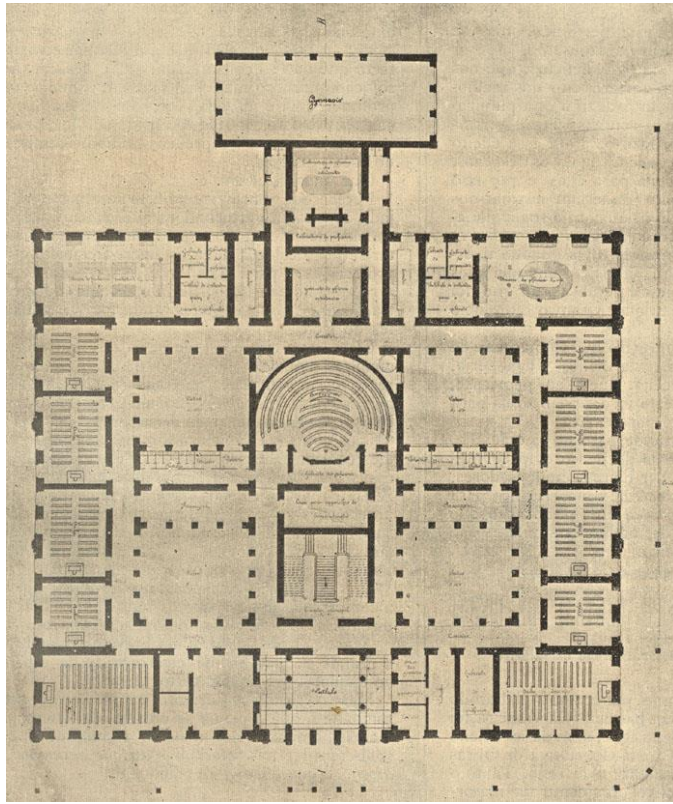
Atlas da carta Topográfica de Lisboa. Direcção de Filipe Folque 1856-1858



Levantamento da Planta de Lisboa direcção de Silva Pinto 1910

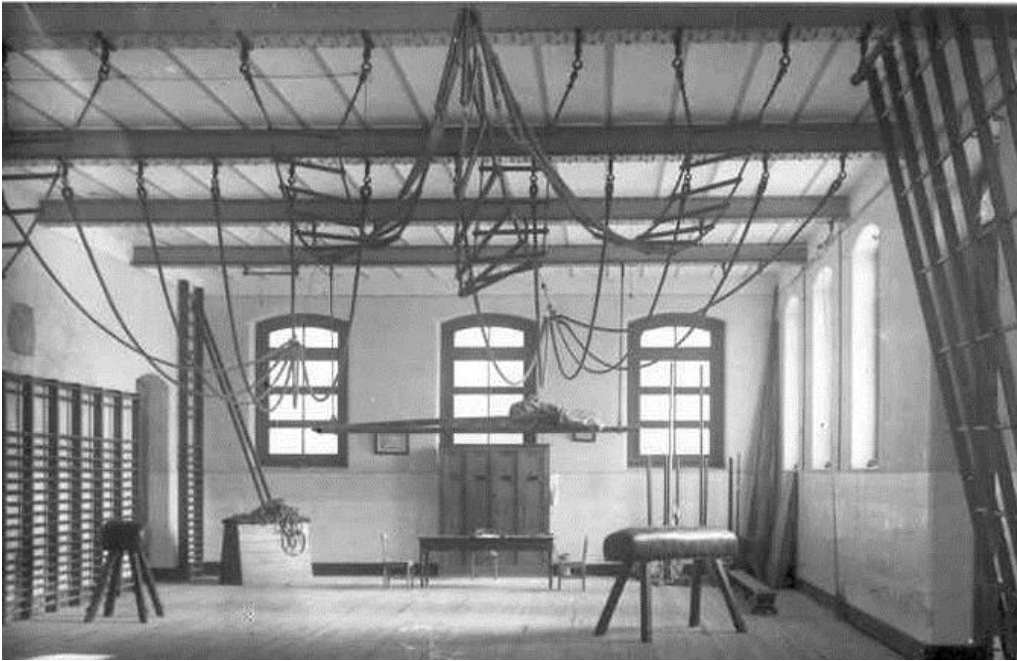
Liceu Passos Manuel (1882-1911), Lisboa

Arq. José Luís Monteiro _ Arq. Rosendo Carneiro

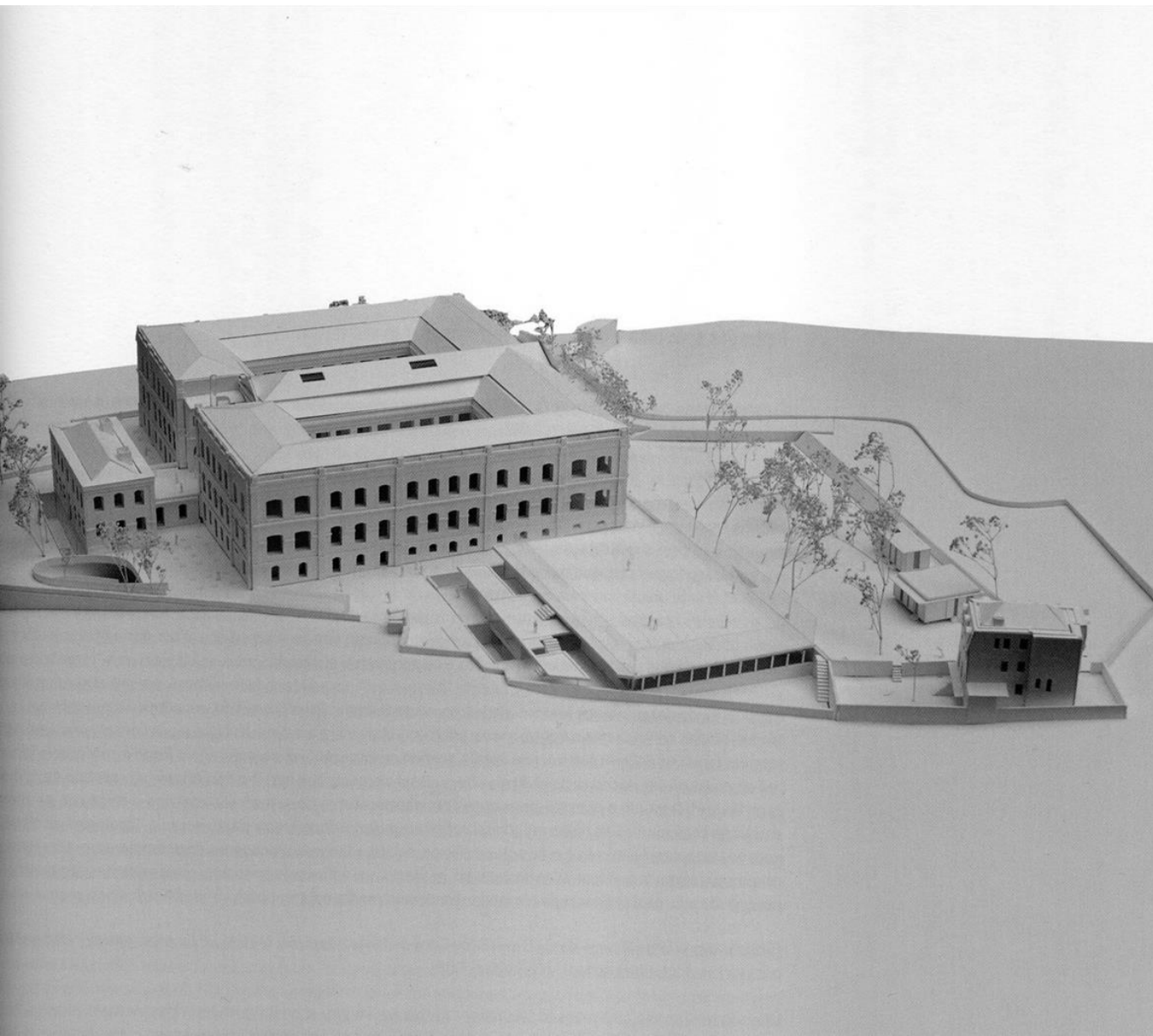


Liceu Passos Manuel (1882-1911), Lisboa

Arq. José Luís Monteiro _ Arq. Rosendo Carnealheira



Liceu Passos Manuel (1882-1911), Lisboa
Arq. Vitor Mestre _ Sofia Aleixo (projecto de reabilitação 2007-10)



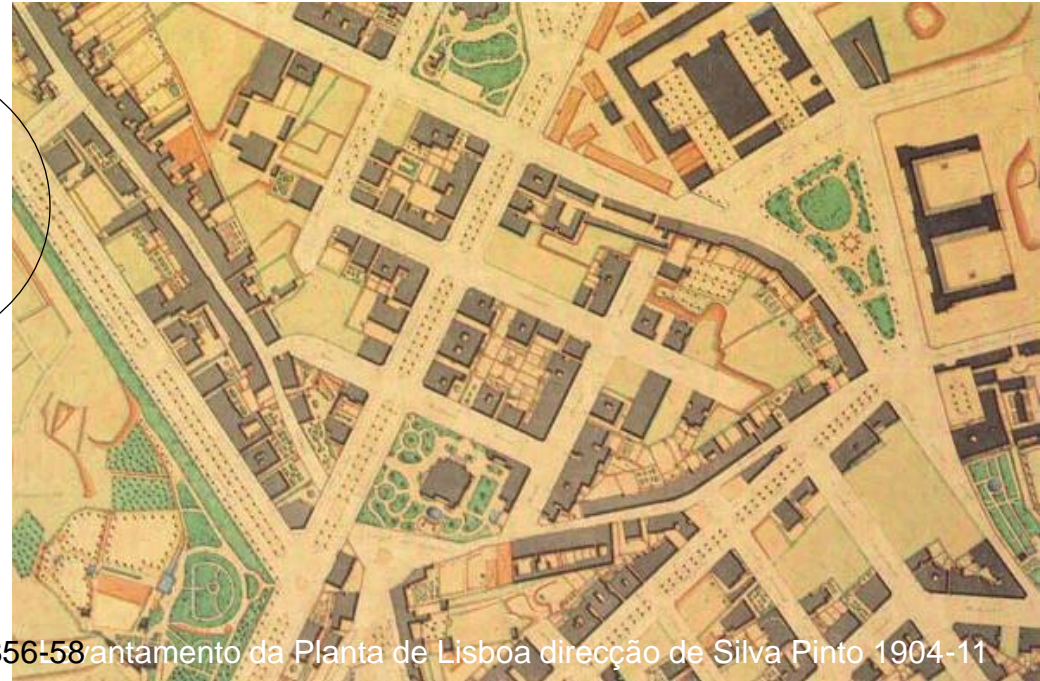
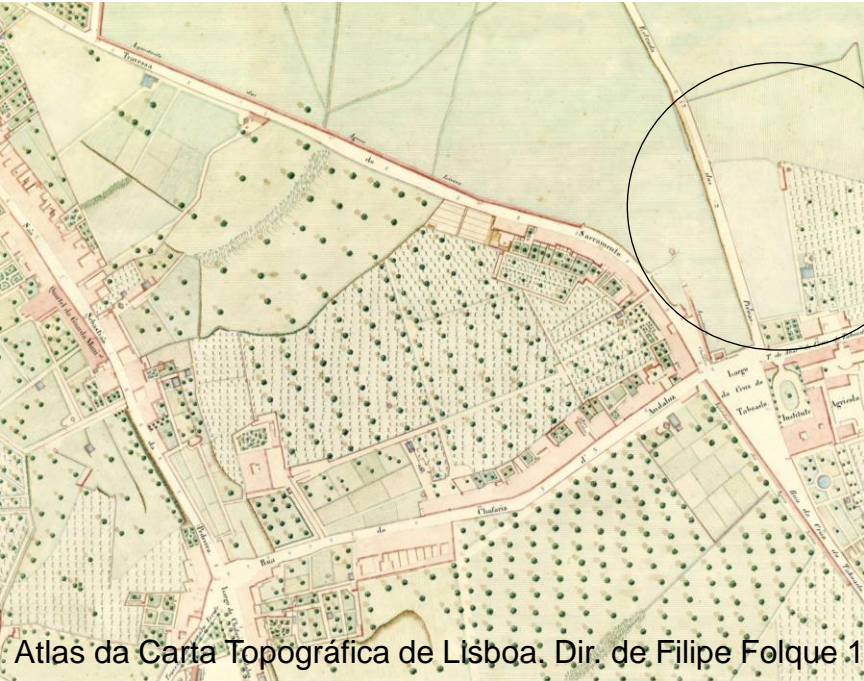


Liceu Camões (1907-1909), Lisboa
Arq. Miguel Ventura Terra



Liceu Camões (1907-1909), Lisboa

Arq. Miguel Ventura Terra

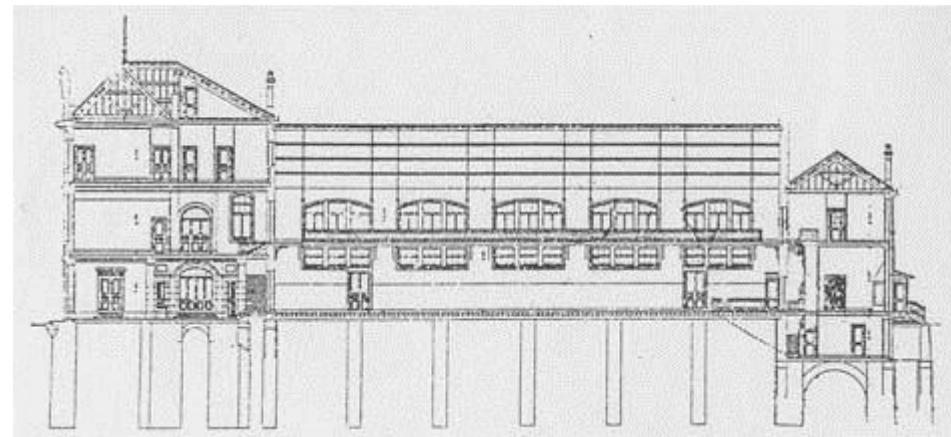
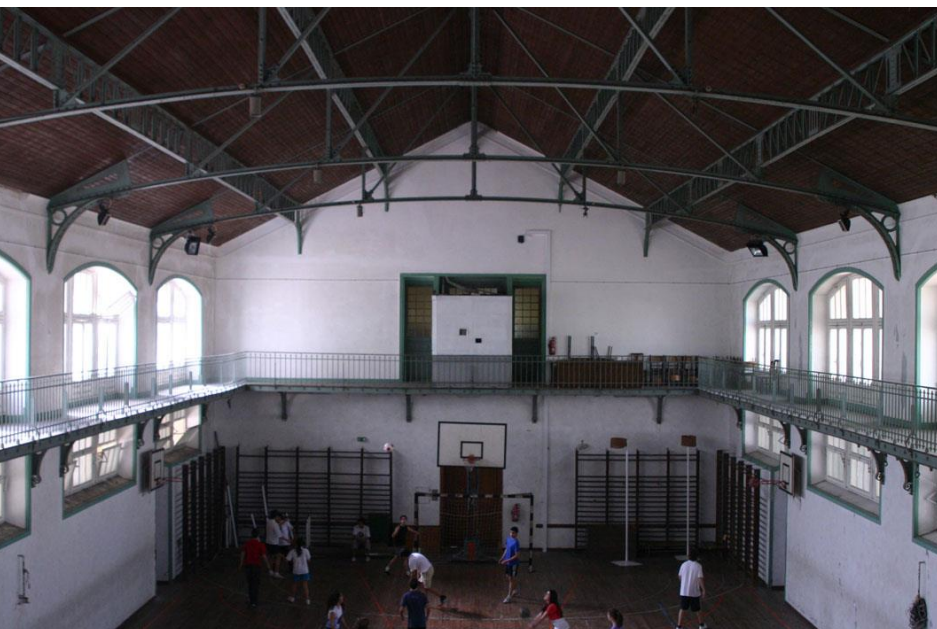
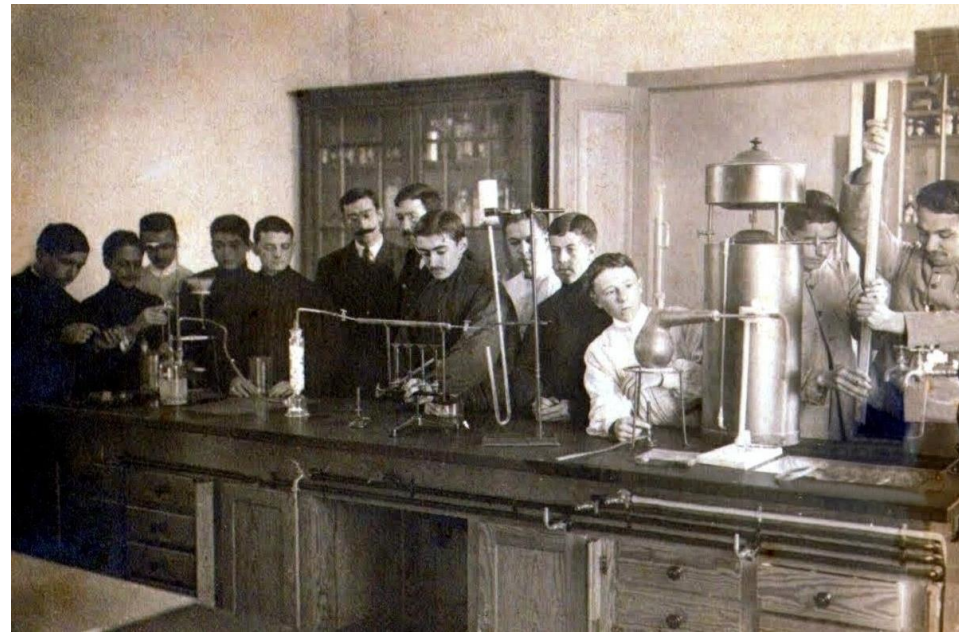


Atlas da Carta Topográfica de Lisboa, Dir. de Filipe Folque 1856-58 antamento da Planta de Lisboa direcção de Silva Pinto 1904-11



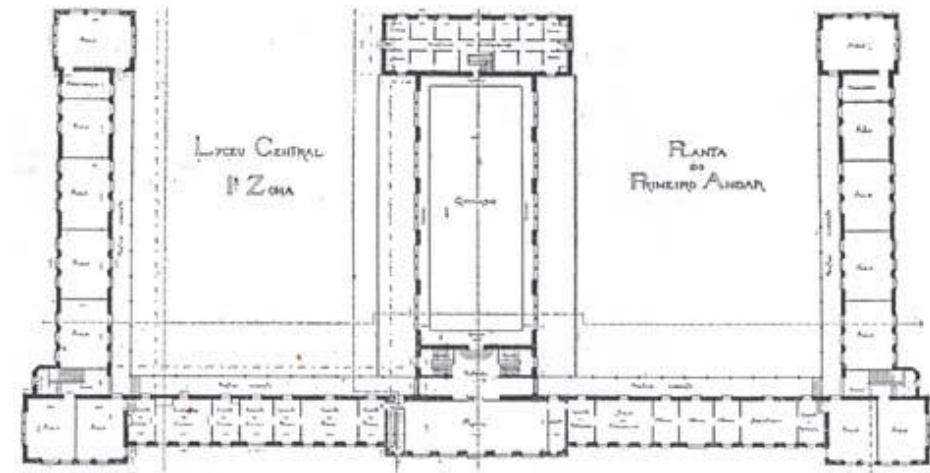
Liceu Camões (1907-1909), Lisboa

Arq. Miguel Ventura Terra



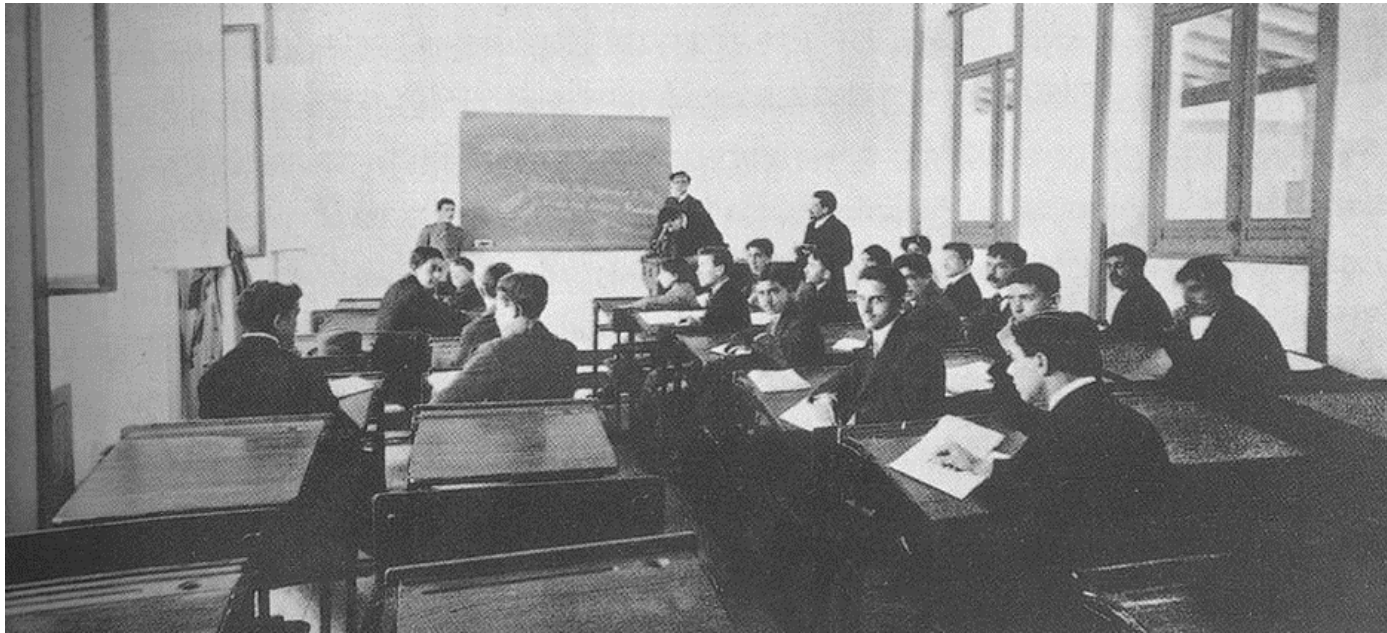
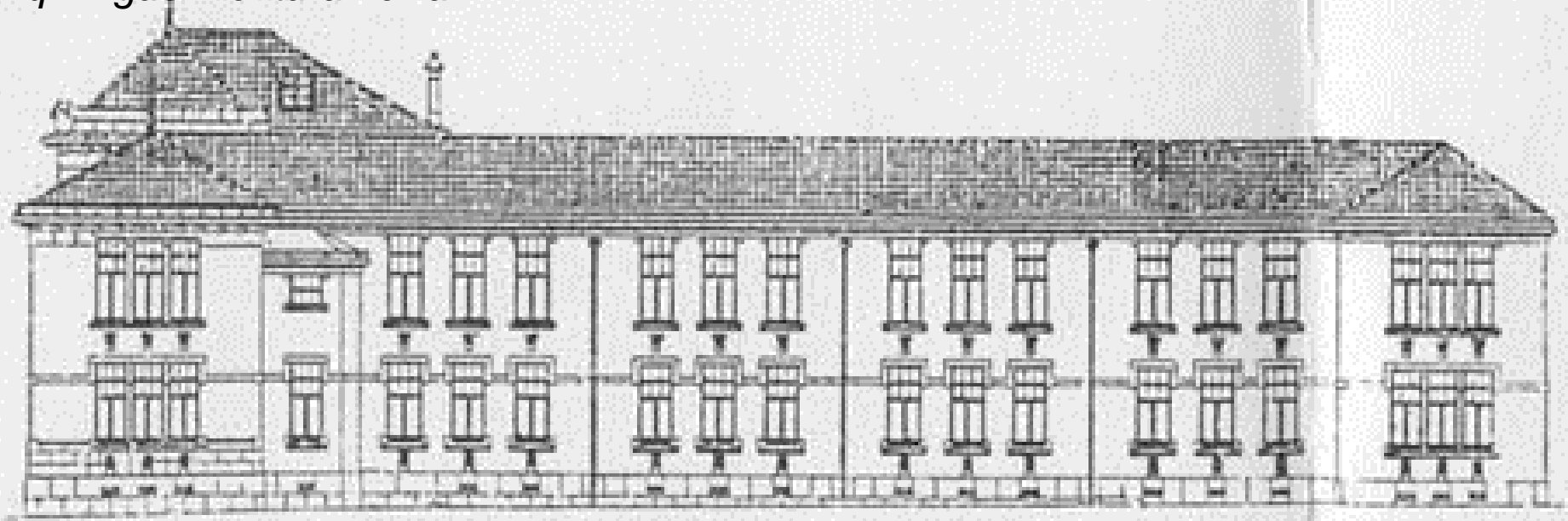
Liceu Camões (1907-1909), Lisboa

Arq. Miguel Ventura Terra



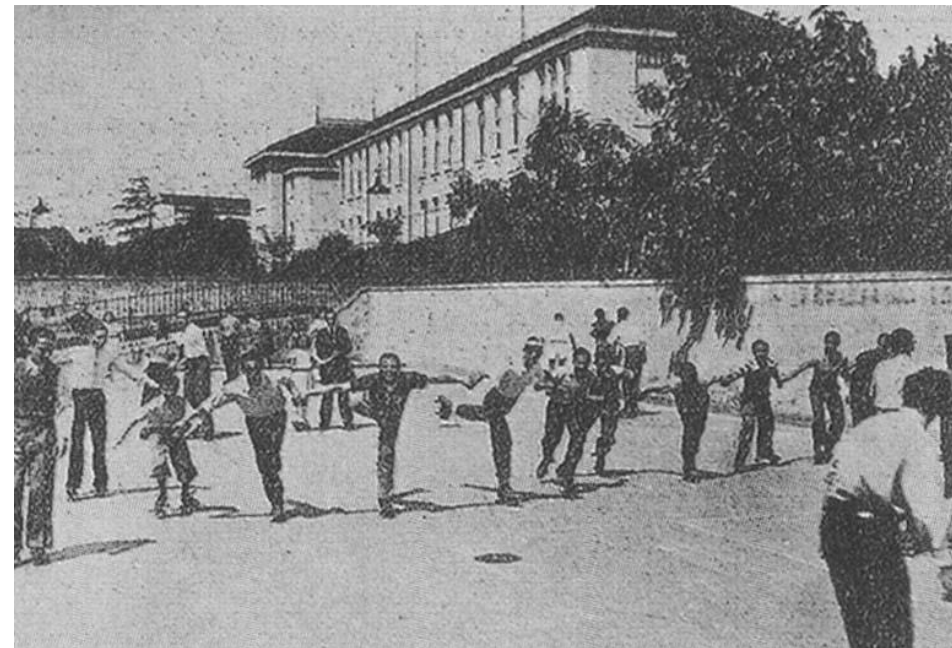
Liceu Camões (1907-1909), Lisboa

Arq. Miguel Ventura Terra



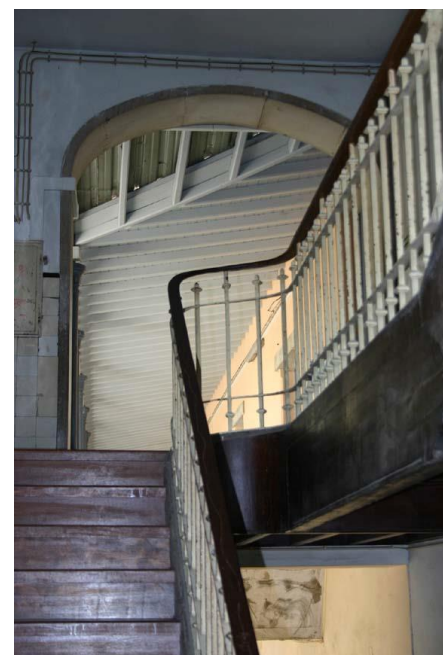
Liceu Camões (1907-1909), Lisboa

Arq. Miguel Ventura Terra



Liceu Camões (1907-1909), Lisboa

Arq. Miguel Ventura Terra





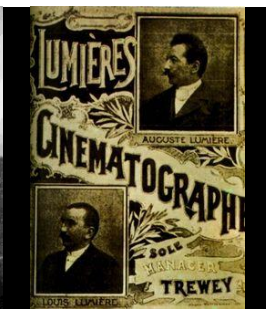
Liceu Passos Manuel 1882-1911



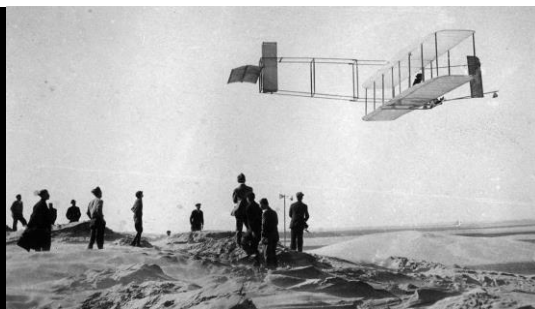
Liceu Camões 1907-1909



1882



1895



1903

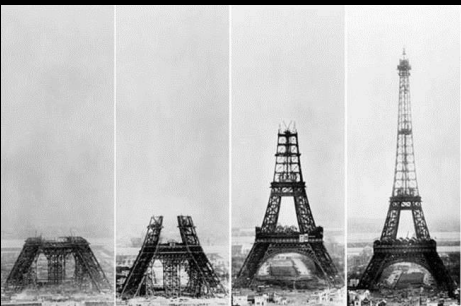


1907

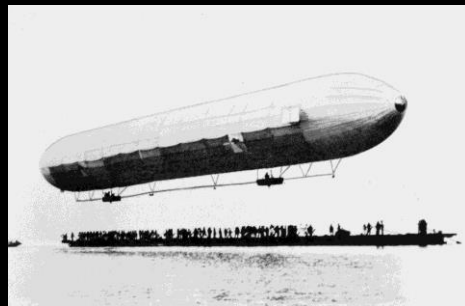


1908

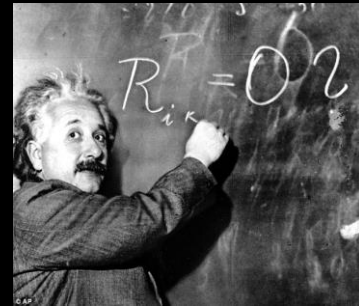
1889



1900

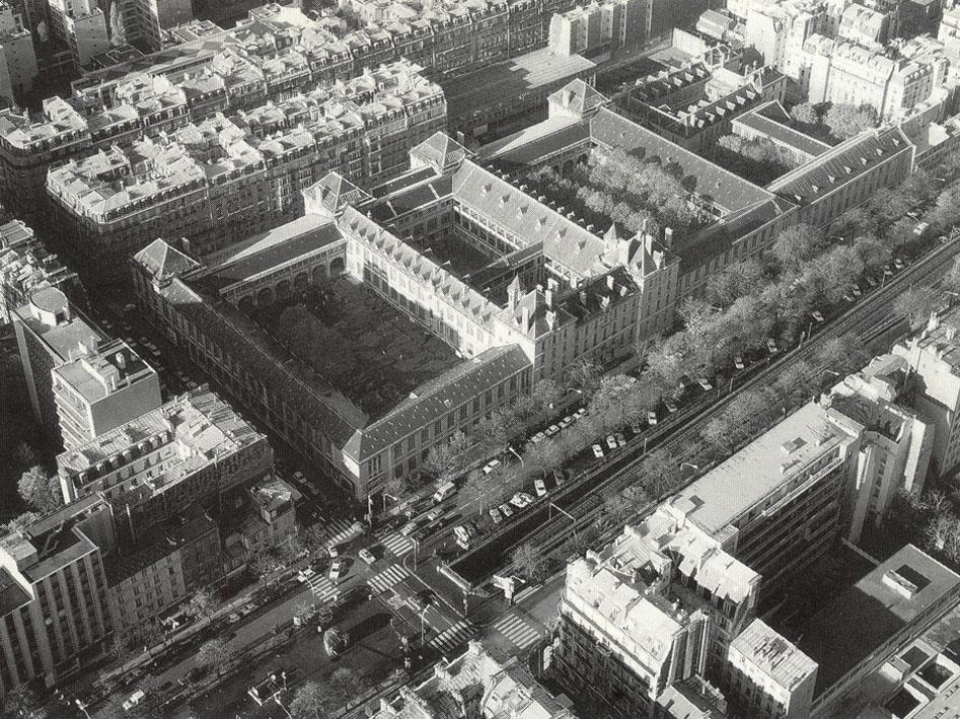


1905



1910





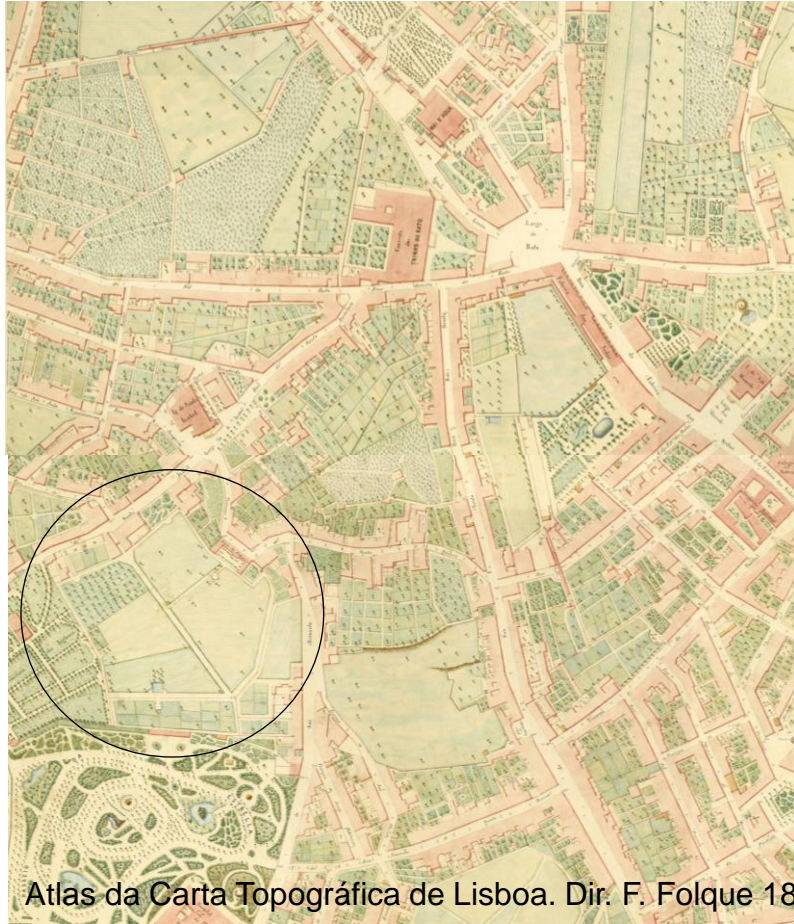
Liceu Pedro Nunes (1909-1911), Lisboa

Arq. Miguel Ventura Terra



Liceu Pedro Nunes (1909-1911), Lisboa

Arq. Miguel Ventura Terra



Atlas da Carta Topográfica de Lisboa. Dir. F. Folque 1856-58 evantamento da Planta de Lisboa direcção de Silva Pinto 19

Liceu Pedro Nunes (1909-1911), Lisboa

Arq. Miguel Ventura Terra



Liceu Pedro Nunes (1909-1911), Lisboa

Arq. Miguel Ventura Terra



Liceu Pedro Nunes (1909-1911), Lisboa

Arq. Pedro Botelho – Rosário Beija (projecto de reabilitação 2010)



Liceu Pedro Nunes (1909-1911), Lisboa

Arq. Pedro Botelho – Rosário Beija (projecto de reabilitação 2010)



Liceu Maria Amália Vaz de Carvalho (1915-1911), Lisboa
Arq. Miguel Ventura Terra_

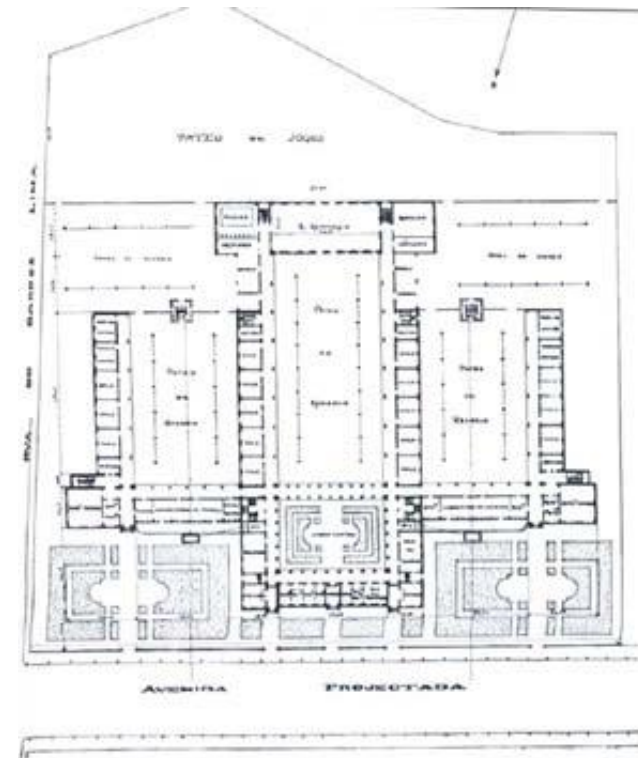


Liceu Alexandre Herculano (1914-1931), Porto
Arq. Marques da Silva_



Liceu Alexandre Herculano (1914-1931), Porto

Arq. Marques da Silva



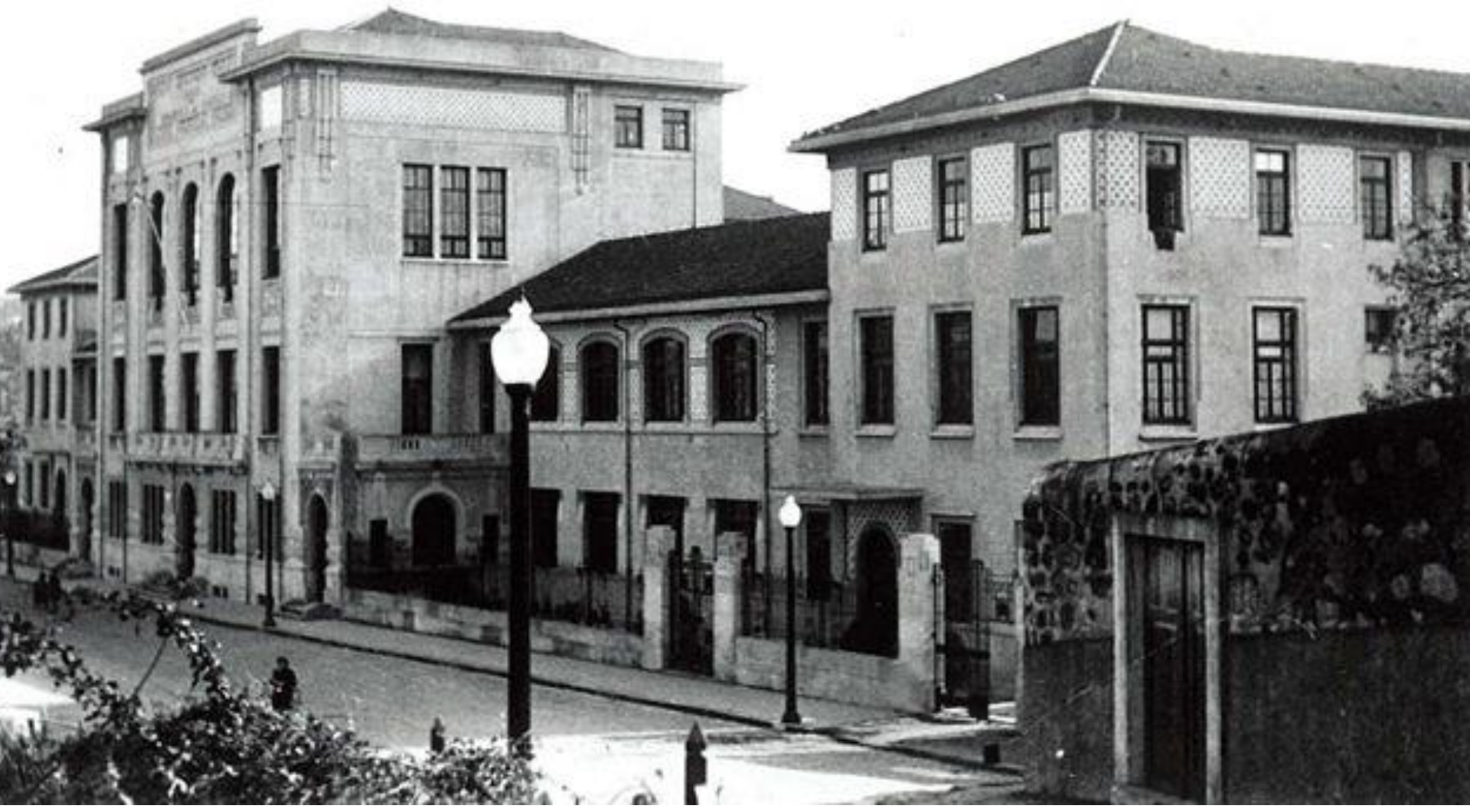
Liceu Alexandre Herculano (1914-1931), Porto

Arq. Marques da Silva



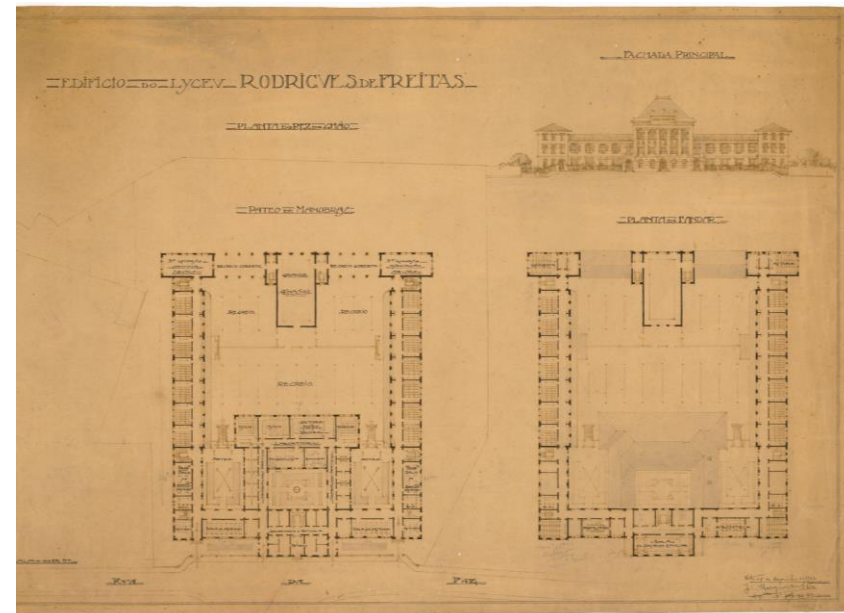
Liceu Rodrigues de Freitas (1918-1933), Porto

Arq. Marques da Silva



Liceu Rodrigues de Freitas (1918-1933), Porto

Arq. Marques da Silva



obrigada

