

# Plano de Gestão de Riscos

## SGMEC

### 2015



## **Ficha Técnica**

---

**Título**

Plano de Gestão de Riscos 2015

**Data de finalização**

Maio de 2015

**Endereço**

Secretaria-Geral do Ministério da Educação e Ciência

Av. 5 de Outubro n.º 107

1069 018 Lisboa

Telefone: +351 217811600

Fax: +351 217975020

URL: <http://www.sec-geral.mec.pt>

## Índice

1. Introdução .....	2
2. Caracterização da SGMEC .....	3
3. Identificação, avaliação e controlo de riscos .....	8
4. Riscos de gestão .....	9
Planeamento estratégico .....	9
Controlo interno .....	9
Todas as atividades .....	10
Mediação de conflitos e contencioso .....	11
Avaliação do desempenho das pessoas .....	12
Processamento de vencimentos .....	12
Gestão orçamental e gestão do economato .....	12
Planeamento da contratação, celebração e avaliação dos contratos .....	13
Gestão informática e gestão patrimonial .....	14
Gestão documental e atendimento .....	14
Cooperação e relações internacionais .....	15
Atendimento e informação .....	15
5. Riscos de ambiente .....	16
Atividade administrativa e utilização de infraestruturas .....	16
Situações de emergência (sismo, incêndio, inundação) .....	16
Manutenção e reparação de viaturas, veículos em fim de vida .....	17
Gestão informática e gestão patrimonial .....	17
Limpeza de instalações .....	18
Condução e limpeza de viaturas .....	18
6. Riscos de saúde e segurança .....	19
Utilização de infraestruturas e circulação em edifício .....	19
Trabalhos diversos em secretária e computador .....	20
Utilização de equipamento elétrico e eletrónico .....	21
Trabalho intelectual, ritmo de trabalho e trabalho monótono .....	21
Utilização de equipamento e movimentação de cargas .....	22
Atendimento telefónico .....	22
Utilização de infraestruturas por trabalhadores com deficiência .....	23
Intervenção de emergência .....	23
Gestão do economato .....	24
Manuseamento de ferramentas, fios, cabos, produtos químicos, .....	24
Gestão documental .....	25
Atendimento e informação .....	26
Condução e limpeza de viaturas .....	26
Limpeza das instalações .....	27
7. Riscos de responsabilidade social .....	28
Todas as atividades .....	28
8. Monitorização, avaliação e revisão do PGR .....	29
Anexo 1 – Organograma .....	30
Anexo 2 – Procedimento Geral da Organização – Gestão de Riscos .....	31

## 1. Introdução

A Recomendação n.º 1/2009, de 1 de julho, do Conselho de Prevenção da Corrupção (CPC), estabelece que “os órgãos dirigentes máximos das entidades gestoras de dinheiros, valores ou património públicos (...) devem (...) elaborar planos de gestão de riscos de corrupção e infrações conexas”.

A mesma recomendação determina, ainda, que o Plano de Gestão de Riscos de Corrupção e Infrações Conexas (PGR) deve contemplar:

- Identificação dos riscos de corrupção e infrações conexas relativos a cada área;
- Identificação das medidas adotadas para prevenção dos riscos;
- Identificação dos responsáveis que gerem o plano de gestão de riscos;
- Elaboração de um relatório de execução anual.

Finalmente, é estabelecido que, quer o PGR, quer os relatórios de execução anuais devem ser remetidos ao CPC, bem como aos órgãos de superintendência, tutela e controlo.

No cumprimento do disposto e em conformidade com o estabelecido na Portaria n.º 150/2012, de 16 de maio, que determina a estrutura nuclear e estabelece o número máximo de unidades flexíveis do serviço, bem como as competências das respetivas unidades orgânicas, a Secretaria-Geral do Ministério da Educação e Ciência (SGMEC) elaborou o presente PGR que engloba os riscos de gestão, incluindo os riscos de corrupção e infrações conexas e conflito de interesses, os riscos ambientais, os riscos de segurança e saúde no trabalho e os riscos de responsabilidade social.

O propósito da SGMEC é diminuir, gradualmente, o nível global de risco pela sistematização das medidas estabelecidas e pela implementação a todo o serviço, de um Sistema Integrado de Gestão (SIG) de acordo com as normas internacionais ISO 9001 (sistemas de gestão da qualidade), ISO 14001 (sistemas de gestão ambiental), OHSAS 18001 (sistemas de gestão da segurança e saúde no trabalho) e SA 8000 (sistema de gestão da responsabilidade social) em vigor.

No cumprimento do disposto na Recomendação n.º 1/2015, de 7 de janeiro do CPC, foi acrescentada uma medida preventiva associada à contratação pública, para garantia da adequada formação dos recursos humanos envolvidos na elaboração das peças procedimentais relevantes.

## **2. Caracterização da SGMEC**

### **Visão**

Afirmar-se como um serviço de referência na Administração Pública Nacional, pautado pela excelência sustentada na satisfação das necessidades e expectativas das partes interessadas e no respeito pelos princípios éticos próprios da Administração Pública.

### **Missão**

Assegurar o apoio técnico especializado aos membros do Governo do Ministério da Educação e Ciência (MEC) e aos demais órgãos, serviços e organismos nele integrados, nos domínios do apoio jurídico, da resolução de conflitos e do contencioso, dos regimes de emprego e de relações de trabalho, da gestão dos recursos humanos, financeiros, tecnológicos e patrimoniais, da contratação pública, dos assuntos europeus e das relações internacionais, bem como da política de qualidade, da informação e da comunicação (Decreto-Lei n.º 125/2011, de 29 de dezembro, e Decreto Regulamentar n.º 18/2012, de 31 de janeiro).

### **Atribuições**

- Prestar apoio técnico e jurídico aos membros do Governo, bem como aos órgãos, serviços e organismos do MEC;
- Preparar projetos de diplomas legais, de regulamentos e outros instrumentos normativos, elaborando os necessários estudos, e pronunciar-se sobre projetos de diplomas elaborados;
- Contribuir para fixar a interpretação dos regimes jurídicos específicos das áreas de atuação do MEC, que não se inscrevam nas atribuições e competências de outros órgãos, serviços e organismos, coordenando a aplicação das medidas daquela decorrentes;

- Promover o recurso a meios de resolução alternativa de litígios, com vista à diminuição dos índices de conflitualidade no âmbito da educação e da ciência;
- Realizar o contencioso da educação e da ciência, com patrocínio próprio, e coordenar aquele contencioso, em articulação com outros órgãos, serviços e organismos do MEC que disponham de competências próprias nesta matéria, salvaguardando a respetiva autonomia;
- Promover a aplicação no MEC de medidas no âmbito dos regimes de emprego e de relações de trabalho, bem como de gestão de recursos humanos, coordenando e apoiando os órgãos, serviços e organismos do MEC;
- Elaborar estudos, informações e orientações, no que concerne aos regimes das carreiras especiais da área de atuação do MEC, sem prejuízo das competências próprias conferidas às instituições de ensino superior ou a órgãos, serviços e organismos do MEC;
- Assegurar a gestão centralizada do processamento das remunerações e abonos devidos aos trabalhadores dos gabinetes dos membros do Governo e da SG, bem como dos restantes órgãos, serviços e estruturas do MEC, cujo apoio seja prestado diretamente pela SG;
- Proceder à elaboração, ao acompanhamento e à gestão dos orçamentos dos gabinetes dos membros do Governo, da SG e dos órgãos e estruturas do MEC, cujo apoio seja prestado diretamente pela SG;
- Assegurar a gestão das infraestruturas tecnológicas dos gabinetes dos membros do Governo, da SG e dos órgãos e estruturas do MEC, cujo apoio seja prestado diretamente pela SG;
- Assegurar as funções de Unidade Ministerial de Compras e de Unidade de Gestão Patrimonial e empreender as ações necessárias à preservação, conservação e valorização do património edificado afeto aos gabinetes dos membros do Governo, à SG e aos órgãos e estruturas do MEC, cujo apoio seja prestado diretamente pela SG;
- Preservar e valorizar, de acordo com as orientações da política do património cultural, o património histórico da educação e da ciência, nas componentes arquivística, bibliográfica e museológica, sem prejuízo das competências conferidas a outros órgãos, serviços e organismos do MEC;

- Promover boas práticas de gestão de documentos nos gabinetes dos membros do Governo, na SG e nos órgãos, serviços e organismos do MEC e proceder à recolha, tratamento, conservação e comunicação dos arquivos produtores;
  - Assegurar as atividades de informação, de comunicação e de relações públicas, bem como programar e coordenar a aplicação de medidas tendentes a promover a inovação e a política de qualidade no MEC;
  - Coordenar a atividade de âmbito internacional, nos domínios de atuação do MEC, garantindo a coerência das intervenções dos respetivos órgãos, serviços e organismos e a sua articulação com o Ministério dos Negócios Estrangeiros;
  - Proceder ao registo das associações de pais e de encarregados de educação e assegurar os procedimentos respeitantes ao reconhecimento das associações de estudantes dos ensinos básico, secundário e superior.
- (Decreto Regulamentar n.º 18/2012, de 31 de janeiro)

### **Princípios e Valores**

A SGMEC prossegue os seguintes **Princípios**:

- Prossecução do interesse público e proteção dos direitos e interesses dos cidadãos;
- Responsabilização, a todos os níveis, pela gestão pública;
- Responsabilização individual e compromisso para com a organização;
- Racionalidade e celeridade nos procedimentos administrativos;
- Eficácia na prossecução dos objetivos fixados e controlo dos resultados;
- Eficiência na utilização dos recursos públicos;
- Adequação às potencialidades dos sistemas de informação;
- Aposta na qualificação dos recursos, tecnicidade e jovialidade;
- Polivalência, motivação e disponibilidade;
- Descentralização interna na execução de tarefas;
- Promoção da comunicação e da colaboração entre os trabalhadores;
- Responsabilidade social e sustentabilidade;
- Criatividade na resolução dos problemas e no desenvolvimento de métodos e técnicas de gestão.

Norteadas pela prossecução do interesse público, a SGMEC pauta a sua ação pelos seguintes **Valores**:

- Legalidade;
- Responsabilização e compromisso;
- Qualificação e polivalência.

### **Estrutura Organizacional**

A SGMEC é um serviço executivo da administração direta do Estado, prestador de serviços técnicos especializados, dotado de autonomia administrativa, cuja organização interna, consagrada no Decreto Regulamentar n.º 18/2012, de 31 de janeiro, e na Portaria n.º 150/2012, de 16 de maio, obedece a um modelo de estrutura hierarquizada.

O Secretário-Geral dirige a SGMEC, coadjuvado por duas Secretárias-Gerais Adjuntas, que, em conjunto, coordenam o trabalho desenvolvido por dez unidades orgânicas nucleares e duas flexíveis, lideradas por dirigentes intermédios, conforme organograma constante do **anexo 1**.

### **Instrumentos de gestão**

O sistema de controlo interno da SGMEC inclui os seguintes instrumentos de gestão:

- Cartas de Missão e respetivos relatórios;
- QUAR e relatórios de autoavaliação;
- Planos de atividades e respetivos relatórios;
- Orçamento anual, contas de gerência e relatórios financeiros;
- Manual de gestão;
- Manual de procedimentos e controlo interno;
- Plano de gestão de riscos e respetivo relatório;
- Balanço social;
- Monitorização trimestral de indicadores do SIG;
- Monitorização trimestral e avaliação anual de fornecedores;
- Auditorias internas e externas ao SIG.



## Funções e responsabilidades

Conforme determinado na Portaria n.º 150/2012, de 16 de maio, é competência da Direção de Serviços de Planeamento, de Informação e de Sistemas de Gestão (DSPISG) elaborar, em articulação com as restantes unidades orgânicas da SGMEC, o PGR e o respetivo relatório de execução.

Os responsáveis pela gestão dos riscos, com funções diversas e complementares, estão identificados no quadro seguinte.

Funções	Cód.	Responsabilidades
Secretário-Geral	GT	Gestores Estratégicos do PGR; Recebem, comunicam os riscos e tomam as medidas necessárias inseridas na sua competência.
Secretárias-Gerais Adjuntas		
Diretora de Serviços de Planeamento, de Informação e de Sistemas de Gestão	DSPISG	Identificam e comunicam à GT e à DSPISG qualquer ocorrência de risco com potencial de impacto negativo; Organizam, aplicam e acompanham o PGR na parte que lhes compete; São responsáveis pela eficácia das medidas preventivas e de controlo do risco nas áreas da sua competência.
Diretora de Serviços de Assuntos Jurídicos	DSAJ	
Diretora de Serviços de Mediação de Conflitos e do Contencioso	DSMCC	
Diretora de Serviços de Emprego e das Relações de Trabalho	DSERT	
Diretora de Serviços de Gestão de Recursos Humanos	DSGRH	
Chefe de Divisão de Vencimentos e Abonos	CDVA	
Diretora de Serviços de Gestão de Recursos Financeiros	DSGRF	
Diretora de Serviços de Contratação Pública	DSCP	
Diretora de Serviços de Gestão do Património	DSGP	
Diretor de Serviços de Documentação e de Arquivo	DSDA	
Diretora de Serviços de Coordenação da Cooperação e das Relações Internacionais	DSCCRI	
Chefe de Divisão do Centro de Informação e Relações Públicas	CIREP	
Auditores internos	AI	
Diretora de Serviços de Planeamento, Informação e Sistemas de Gestão	DSPISG	Mantêm e revêm o procedimento de Gestão de Riscos; Elaboram e revêm o PGR, em articulação com as restantes unidades orgânicas;
Gestores operacionais do SIG	GOSIG	Elaboram o Relatório Anual de Execução do PGR, em articulação com as restantes unidades orgânicas e auditores internos.
Trabalhadores (incluindo chefias)	Todos	Executam as medidas definidas no PGR; Comunicam falhas de controlo e novos riscos.

### **3. Identificação, avaliação e controlo de riscos**

Com vista à sistematização do procedimento de identificação e tratamento de riscos de gestão, a SGMEC desenvolveu um procedimento geral da organização – PGO. 07 - Gestão de Riscos (**anexo 2**), abrangendo os riscos de corrupção e infrações conexas e os restantes riscos de gestão e ainda, os riscos ambientais, de saúde e segurança no trabalho e de responsabilidade social.

A avaliação dos riscos de gestão é realizada com base nos critérios frequência/probabilidade (F/P) e gravidade/severidade (G/P), utilizando-se a escala 1 - fraco, 2 – moderado e 3 - elevado. Esta avaliação considera os efeitos das medidas preventivas e de controlo (MP) já implementadas, pelo que o nível de risco estimado é residual (NRR).

O tratamento dos riscos implica o estabelecimento de medidas preventivas e de controlo (MP), a data de implementação, os responsáveis e a periodicidade da aplicação.

## 4. Riscos de gestão

### Planeamento estratégico

Risco/Perigo	F/P	G/S	NRR
Estrutura desadequada	1	2	Fraco
Incumprimento dos planos de atividades	1	2	Fraco

MP	Data	Implementação Responsável	Periodicidade de aplicação
Modelo de Governo	2012	GT	Permanente
Revisão pela Gestão	2012	GT	Semestral
MG - Manual de Gestão	2012	DSPISG	Permanente
MPCI - Manual de Procedimentos e Controlo Interno	2012-2014	DSPISG	Permanente
Plano de Atividades	2012	DSPISG	Anual
Relatórios de atividades, de autoavaliação e de balanço social	2012	DSPISG	Anual
IT – Avaliação da implementação dos objetivos e indicadores do SIG	2012	DSPISG	Trimestral

### Controlo interno

Risco/Perigo	F/P	G/S	NRR
Falha na entrega atempada de informação necessária ao planeamento estratégico e operacional	2	2	Moderado
Falhas na identificação e tratamento de não conformidades	2	2	Moderado
Falhas na monitorização e verificação da execução dos contratos de fornecimento de bens e/ou serviços	2	2	Moderado
Falhas na quantidade e/ou qualidade dos bens e/ou serviços adquiridos pela SGMEC	2	2	Moderado

MP	Data	Implementação Responsável	Periodicidade de aplicação
IT – Monitorização e avaliação de fornecedores	2012	DSPISG	Trimestral/anual
IT – Avaliação da implementação dos objetivos e indicadores do SIG	2012	DSPISG	Trimestral
MPCI - Manual de Procedimentos e Controlo Interno	2012-2014	DSPISG	Permanente
PGO - Auditorias internas	2012	DSPISG	Conforme plano
Disponibilização, através de tecnologias de informação, de toda a informação relevante para a avaliação do desempenho, nos termos legais	2013	DSERT	Permanente
IT - Levantamento de necessidades de contratação (prazos, requisitos técnicos, requisitos legais ambientais, de SST e RS)	2013	SGMEC; DSCP	Conforme necessidade
PT - Aquisição de bens e serviços	2013-2014	DSCP	Conforme necessidade

**Todas as atividades**

Risco/Perigo	F/P	G/S	NRR
Falta de transparência e ética, discricionariedade ou favorecimento no tratamento dos processos	1	2	Fraco
Desconhecimento do dever de denúncia e prestação de prova de factos que levem à suspeita de fraude, de corrupção, de conflito de interesses ou de outra atividade ilegal	1	2	Fraco
Corrupção, suborno/extorsão	1	3	Moderado
Falhas ao nível do procedimento administrativo	1	2	Fraco
Incumprimento de prazos legais	1	2	Fraco
Aplicação de normativos desatualizados ou desconhecimento de normativos em vigor	1	3	Moderado
Falta de formação e de valorização de RH	2	2	Moderado
Falta de qualidade do serviço prestado/ documentos produzidos	1	2	Fraco
Acesso, divulgação e/ou alteração indevida de dados	1	2	Fraco
Perda de trabalhadores com competências específicas críticas	2	1	Fraco
Falhas na comunicação de informações relevantes aos trabalhadores	1	2	Fraco
Falhas na identificação e avaliação de riscos	2	2	Moderado
Ausência de informação de suporte	1	3	Moderado
Insuficiente coordenação, articulação e apoio aos órgãos, serviços e organismos do MEC	1	2	Fraco

MP	Implementação		Periodicidade de aplicação
	Data	Responsável	
Código de conduta	2012	GT	Permanente
PGO - Gestão de riscos	2012	GT	Permanente
Aplicação rigorosa do Código do Procedimento Administrativo	2012	SGMEC	Permanente
Acesso a bases de dados completas e atualizadas de legislação	2012	SGMEC	Permanente
Identificação de interlocutores junto dos clientes institucionais	2012-2016	SGMEC	Conforme necessidade
Sistema de gestão da qualidade	2012	DSPISG	Permanente
MPCI - Manual de Procedimentos e Controlo Interno	2012-2014	DSPISG	Mensal
IT – Avaliação da implementação dos objetivos e indicadores do SIG	2012	DSPISG	Trimestral
MG - Manual de Gestão	2012	DSPISG	Permanente
MG - Segregação de funções	2012	DSPISG	Permanente
MPCI - Manual de Procedimentos e Controlo Interno	2012-2014	DSPISG	Permanente
PGO - Comunicação, participação e consulta	2012	DSPISG	Conforme necessidade
Bases de dados relativas aos procedimentos jurídicos e do contencioso em curso	2013	DSAJ; DSMCC	Permanente
Plano de Formação	2012	DSERT	Conforme plano
Disponibilização, através de tecnologias de informação, de toda a informação relevante para a avaliação do desempenho, nos termos legais	2013	DSERT	Permanente
Divulgação do calendário SIADAP	2012	DSERT	Anual
Sujeição das minutas dos contratos à análise e emissão de parecer jurídico	2012	DSCP	Conforme necessidade
ComprasMEC - Plataforma eletrónica de contratação pública	2013	DSCP	Permanente

MP	Implementação		Periodicidade de aplicação
	Data	Responsável	
Sistema de gestão documental	2012	DSGP; DSDA	Permanente
Elaboração/divulgação de regulamento interno - utilização/controlo do correio eletrônico, internet, dados de tráfego, comunicações telefônicas, conforme Comissão Nacional de Proteção de Dados (regras utilização, tipo de controlo e registos associados)	2015-2016	DSGP	Permanente
Alteração das <i>passwords</i> de acesso aos sistemas informáticos de forma regular e periódica	2012	DSGP	Permanente
Responsabilização dos titulares pela utilização das <i>passwords</i> de acesso	2012	DSGP	Permanente
Definição clara da cadeia de responsabilização para atribuição de acessos	2012	DSGP	Permanente
Monitorização contínua de atividades de gestão informática	2012	DSGP	Permanente
Remoção imediata de privilégios de acesso aos sistemas informáticos, sempre que ocorra cessação de funções	2012	DSGP	Permanente
Antecipação das matérias a tratar, através de uma atitude pró-ativa, relativamente aos assuntos de cooperação e relações internacionais	2013	DSCCRI	Permanente
Plataforma PRIMEC - relações internacionais	2015-2016	DSCCRI	Permanente
Reporte interno das questões atinentes às matérias e posições assumidas e transmitidas em representação do MEC, relativamente aos assuntos de cooperação e relações internacionais	2013	DSCCRI	Permanente
Sistema integrado de acompanhamento das matérias e dos circuitos de informação interna e externa, relativamente a assuntos de cooperação e relações internacionais	2013	DSCCRI	Permanente
Disponibilização de <i>FAQs</i> no <i>website</i> da SGMEC	2013	CIREP; SGMEC	Permanente
Plano de reconhecimento do esforço individual e de equipa	2015-2016	DSPIISG; DSERT; DSGRH	Permanente
Perfil de competências	2015-2016	DSERT; DSGRH; DSPIISG	Permanente

### Mediação de conflitos e contencioso

Risco/Perigo	F/P	G/S	NRR
Incumprimento de prazos judiciais	1	3	Moderado
Falhas ao nível do procedimento contencioso	1	3	Moderado

MP	Implementação		Periodicidade de aplicação
	Data	Responsável	
Acesso a bases de dados completas e atualizadas de legislação	2012	SGMEC	Permanente
Bases de dados relativas aos procedimentos jurídicos e do contencioso em curso	2013	DSMCC; DSAJ	Permanente
Distribuição dos processos de contencioso diretamente à DSMCC, sem prejuízo da comunicação ao Secretário-Geral e gabinete dos membros do Governo	2012	CIREP; DSMCC	Permanente
MPCI - Manual de Procedimentos e Controlo Interno	2012-2014	DSPIISG	Permanente
PGO - Auditorias internas	2012	DSPIISG	Conforme plano
Plano de Formação	2012	DSERT	Conforme plano

### Avaliação do desempenho das pessoas

Risco/Perigo	F/P	G/S	NRR
Incumprimento das obrigações legais, em termos de gestão do desempenho	1	2	Fraco
MP	Data	Implementação Responsável	Periodicidade de aplicação
Acesso a bases de dados completas e atualizadas de legislação	2012	SGMEC	Permanente
Plano de Formação	2012	DSERT	Conforme plano
PGO - Auditorias internas	2012	DSPISG	Conforme plano

### Processamento de vencimentos

Risco/Perigo	F/P	G/S	NRR
Incumprimento de legislação laboral (ex.: limites de horas extraordinárias)	1	2	Fraco
Falhas no processamento dos vencimentos (ex. descontos indevidos)	1	2	Fraco
MP	Data	Implementação Responsável	Periodicidade de aplicação
PT - Processamento de vencimentos	2013-2014	DSGRH	Mensal
PGO - Auditorias internas	2012	DSPISG	Conforme plano
Plano de Formação	2012	DSERT	Conforme plano

### Gestão orçamental e gestão do economato

Risco/Perigo	F/P	G/S	NRR
Falhas ao nível da gestão orçamental e financeira	1	3	Moderado
Falhas ao nível da gestão de economato	1	2	Fraco
Emissão de ordem de pagamento antes da inspeção/certificação da quantidade e qualidade dos bens e serviços adquiridos, da medição dos trabalhos, da vistoria da obra, ou da apresentação da respetiva fatura por parte do fornecedor	1	3	Moderado
MP	Data	Implementação Responsável	Periodicidade de aplicação
Balancetes das existências	2012	DSGRF	Mensal
Contagem física das existências por amostragem	2012	DSGRF	Anual
PT- Processamento, liquidação e pagamento de despesa	2013-2014	DSGRF	Conforme necessidade
MPCI - Manual de Procedimentos e Controlo Interno	2012-2014	DSPISG	Permanente
PGO - Auditorias internas	2012	DSPISG	Conforme plano
Plano de Formação	2012	DSERT	Conforme plano

**Planeamento da contratação, celebração e avaliação dos contratos**

Risco/Perigo	F/P	G/S	NRR
Contratação sem cobertura orçamental	1	3	Moderado
Levantamento de necessidades ou planeamento tardios	2	3	Elevado
Incumprimento da legislação aplicável ao desenvolvimento do procedimento concursal	1	2	Fraco
Incumprimento da legislação aplicável na elaboração das peças processuais (caderno de encargos, programa, convite)	1	3	Moderado
Celebração de contratos com cláusulas que não cumpram a legislação aplicável ou o definido no âmbito do procedimento (designadamente no caderno de encargos e convite)	1	2	Fraco
Existência de conflito de interesses, falta de transparência, corrupção de trabalhadores, favoritismo injustificado nos procedimentos pré-contratuais	1	3	Moderado
Falhas na avaliação de fornecedores	1	2	Fraco

MP	Data	Implementação Responsável	Periodicidade de aplicação
Código de conduta	2012	GT	Permanente
IT - Levantamento de necessidades de contratação (prazos, requisitos técnicos, requisitos legais ambientais, de SST e RS)	2013	DSCP	Conforme necessidade
PT - Aquisição de bens e serviços	2013-2014	DSCP	Conforme necessidade
Sujeição das minutas do contrato à análise e emissão de parecer jurídico	2012	DSCP	Conforme necessidade
Formação na elaboração e aplicação das peças procedimentais (convite, programa do concurso e caderno de encargos)	2012	DSCP	Conforme necessidade
Sujeição das peças processuais à análise e emissão de parecer jurídico	2012	DSCP	Conforme necessidade
Sujeição da proposta de adjudicação à análise e emissão de parecer jurídico	2012	DSCP	Conforme plano
Obrigatoriedade de entrega da declaração de incompatibilidade pela entidade adjudicatária	2012	DSCP	Conforme necessidade
Júri composto por 3 elementos, obrigados a cumprir a legislação relativa a impedimentos, mediante assinatura de declaração de impedimentos	2012	DSCP	Conforme necessidade
IT – Monitorização e avaliação de fornecedores	2012	SGMEC; DSCP	Trimestral/anual
PGO - Auditorias internas	2012	DSPISG	Conforme plano
MPCI - Manual de Procedimentos e Controlo Interno	2012-2014	DSPISG	Permanente
PT- Processamento, liquidação e pagamento de despesa	2013-2014	DSGRF	Conforme necessidade
Cabimentação e emissão de compromisso prévio à adjudicação	2012	DSGRF	Conforme necessidade
Relatórios de execução orçamental	2012	DSGRF	Mensal

### Gestão informática e gestão patrimonial

Risco/Perigo	F/P	G/S	NRR
Acesso indevido a dados pessoais do trabalhador	1	3	Moderado
Intrusão ou ataque informático	1	3	Moderado
Prática ou omissão intencional de atos, em violação das regras e políticas de segurança aplicáveis à atribuição de acessos à rede informática	1	3	Moderado
Perda de informação e registos por avaria irrecuperável dos computadores e/ou das aplicações	2	3	Elevado
Desatualização do inventário de bens afetos à SG e aos gabinetes dos membros do Governo	1	1	Fraco
Falhas na manutenção dos equipamentos e instalações técnicas	2	2	Moderado
Apropriação indevida e desaparecimento de bens inventariados	1	3	Moderado

MP	Data	Implementação Responsável	Periodicidade de aplicação
Código de conduta	2012	GT	Permanente
Responsabilização dos titulares pela utilização das <i>passwords</i> de acesso	2012	SGMEC	Permanente
Definição clara da cadeia de responsabilização para atribuição de acessos	2012	DSGP	Permanente
Elaboração/divulgação de regulamento interno - utilização/controlo do correio eletrónico, internet, dados de tráfego, comunicações telefónicas, conforme Comissão Nacional de Proteção de Dados (regras utilização, tipo de controlo e registos associados)	2015-2016	DSGP	Permanente
Monitorização contínua de atividades de gestão informática	2012	DSGP	Permanente
Alteração das <i>passwords</i> de acesso aos sistemas informáticos de forma regular e periódica	2012	DSGP	Permanente
Regulamento de Inventário e Cadastro do Património Mobiliário	2013	DSGP	Permanente
IT - Levantamento de necessidades de contratação (prazos, requisitos técnicos, requisitos legais ambientais, de SST e RS)	2013	SGMEC; DSCP	Conforme necessidade
MPCI - Manual de Procedimentos e Controlo Interno	2012-2014	DSPISG	Permanente
IT – Monitorização e avaliação de fornecedores	2012	DSPISG	Trimestral/anual

### Gestão documental e atendimento

Risco/Perigo	F/P	G/S	NRR
Falhas no tratamento de documentação e de arquivo	1	2	Fraco
Falhas ao nível da gestão documental	1	2	Fraco
Falhas no atendimento ao público (informação errada, falta de cordialidade,...)	1	2	Fraco

MP	Data	Implementação Responsável	Periodicidade de aplicação
Autos de eliminação de documentos	2012	DSDA	Conforme necessidade
Relatório anual da aplicação das portarias de gestão arquivística dos serviços do MEC	2013	DSDA	Anual
Sistema de gestão documental	2012	DSGP; DSDA	Permanente
PGO - Livro de reclamações	2012	SGMEC	Permanente
MPCI - Manual de Procedimentos e Controlo Interno	2012-2014	DSPISG	Permanente
PGO - Auditorias internas	2012	DSPISG	Conforme plano
PGO - Comunicação, participação e consulta	2012	DSPISG	Conforme necessidade
Plano de Formação	2012	DSERT	Conforme plano



### Cooperação e relações internacionais

Risco/Perigo	F/P	G/S	NRR
Falhas nos mecanismos de acompanhamento das matérias e nos circuitos de informação interna e externa	1	3	Moderado
Manipulação e/ou omissão de informação	1	3	Moderado
Ausência de tomada de decisão superior e/ou tomada de decisão extemporânea	1	3	Moderado
MP	Data	Implementação Responsável	Periodicidade de aplicação
Código de conduta	2012	GT	Permanente
Reporte interno das questões atinentes às matérias e posições assumidas e transmitidas em representação do MEC, relativamente aos assuntos de cooperação e relações internacionais	2013	DSCCRI	Permanente
Antecipação das matérias a tratar, através de uma atitude pró-ativa, relativamente aos assuntos de cooperação e relações internacionais	2013	DSCCRI	Permanente
Sistema integrado de acompanhamento das matérias e dos circuitos de informação interna e externa, relativamente a assuntos de cooperação e relações internacionais	2013	DSCCRI	Permanente
MPCI - Manual de Procedimentos e Controlo Interno	2012-2014	DSPISG	Permanente
PGO - Auditorias internas	2012	DSPISG	Conforme plano
Disponibilização de FAQs no <i>website</i> da SGMEC	2013	CIREP; SGMEC	Permanente

### Atendimento e informação

Risco/Perigo	F/P	G/S	NRR
Falhas no atendimento ao público (informação errada, falta de cordialidade,...)	1	2	Fraco
Falhas no encaminhamento de processos	1	2	Fraco
Falta de resposta ao cidadão em tempo útil	1	3	Moderado
MP	Data	Implementação Responsável	Periodicidade de aplicação
PGO e PT - Livro de reclamações - Registo do encaminhamento das reclamações	2012	CIREP	Permanente
Distribuição dos processos de contencioso diretamente à DSMCC, sem prejuízo da comunicação ao Secretário-Geral e gabinete dos membros do Governo	2012	CIREP; DSMCC	Permanente
MPCI - Manual de Procedimentos e Controlo Interno	2012-2014	DSPISG	Permanente
PGO - Comunicação, participação e consulta	2012	DSPISG	Conforme necessidade
Plano de Formação	2012	DSERT	Conforme plano

## 5. Riscos de ambiente

### Atividade administrativa e utilização de infraestruturas

Impacte/Aspeto	F/P	G/S	NRR
Produção de resíduos - papel, cartão	3	1	Moderado
Produção de resíduos - <i>dossiers</i> , pastas	1	1	Fraco
Produção de resíduos - vidro, plástico	1	1	Fraco
Produção de resíduos - indiferenciado	3	1	Moderado
Produção de resíduos - pilhas	1	1	Fraco
Produção de resíduos - indiferenciado na utilização de instalações sanitárias	3	1	Moderado
Utilização de recursos - energia elétrica	2	2	Moderado
Utilização de recursos - papel, cartão	3	2	Elevado
Utilização de recursos - <i>dossiers</i> , pastas	1	1	Fraco
Utilização de recursos - água, energia elétrica, papel na utilização de instalações sanitárias	1	1	Fraco

MP	Implementação		Periodicidade de aplicação
	Data	Responsável	
PGO - Gestão de resíduos - segregação e encaminhamento de resíduos papel, cartão, vidro, plástico, indiferenciados, REEE, metal, pilhas, tinteiros/ <i>toners</i> , AVACR obsoletos e resíduos de manutenção, óleos, filtros, pneus, sucata, entulho, resíduos de emergências	2012	DSPISG	Permanente
PGO- Gestão de resíduos - sensibilização para a segregação e encaminhamento resíduos de papel, cartão, vidro, plástico, REEE, metal, pilhas, tinteiros/ <i>toners</i> , indiferenciados, AVACR e resíduos de manutenção, aquisição de EEE com retoma do obsoletos, ...	2012	DSPISG	Conforme necessidade
PGO - Medição e monitorização A, SST e RS - monitorização dos resíduos papel, cartão, vidro, plástico, REEE, metal, pilhas, tinteiros/ <i>toners</i> , indiferenciados, AVACR obsoletos e resíduos de manutenção	2012	DSPISG	Trimestral
PGO - Medição e monitorização A, SST e RS - sensibilização para a poupança e/ou reutilização: papel, eletricidade, água, pastas e <i>dossiers</i> , impressão a preto e frente e verso, impressão com código, papel rascunho, condução defensiva	2012	DSPISG	Anual
PGO - Medição e monitorização A, SST e RS - monitorização dos consumos de água, gás, eletricidade, combustível,...	2012	DSPISG	Trimestral
Sensores de presença/movimento	2012	DSGP	Permanente

### Situações de emergência (sismo, incêndio, inundação)

Impacte/Aspeto	F/P	G/S	NRR
Produção de resíduos - resíduos pós sismo	1	3	Moderado
Produção de resíduos - resíduos de inundação	1	2	Fraco
Poluição atmosférica - fumos	1	3	Moderado
Contaminação ambiental - pó químico	1	3	Moderado
Utilização de recursos - água	1	3	Moderado

MP	Implementação		Periodicidade de aplicação
	Data	Responsável	
Implementação das medidas de autoproteção - caixas de primeiros socorros, organização de emergência, simulacros	2015-2016	DSPISG	Permanente

### Manutenção e reparação de viaturas, veículos em fim de vida

Impacte/Aspeto	F/P	G/S	NRR
Manutenção e reparação de viaturas - Produção de resíduos e contaminação ambiental - óleos, filtros de óleo, baterias, pneus, REEE, peças ...	1	2	Fraco
Manutenção e reparação de viaturas - Utilização de recursos - óleos, filtros, baterias, pneus, metais, EEE	1	2	Fraco
Veículos em fim de vida - Produção de resíduos e contaminação ambiental - sucata metálica	1	2	Fraco

MP	Implementação		Periodicidade de aplicação
	Data	Responsável	
PT - Gestão da frota automóvel	2013	DSGRF	Conforme necessidade
PGO - Responsabilidade de subcontratados - cumprimentos da legislação ambiental, segregação e encaminhamento de resíduos, informação sobre produtos ou substâncias químicas, comunicação de incidente ambiental, entrega de evidências.	2012	DSPISG; DSCP; DSGRF	Conforme necessidade
IT - Levantamento de necessidades de contratação (prazos, requisitos técnicos, requisitos legais ambientais, de SST e RS)	2013	DSPISG; DSCP	Conforme necessidade
PGO - Gestão de resíduos - encaminhamento resíduos papel, cartão, vidro, plástico, indiferenciados, REEE, metal, pilhas, tinteiros/ toners, AVACR obsoletos e resíduos de manutenção, óleos, filtros, pneus, sucata, entulho, resíduos de emergências	2012	DSPISG	Permanente

### Gestão informática e gestão patrimonial

Impacte/Aspeto	F/P	G/S	NRR
Gestão informática - Produção de resíduos e contaminação ambiental - REEE, UPS, baterias	1	1	Fraco
Gestão informática - Produção de resíduos e contaminação ambiental - tinteiros/toners	2	1	Fraco
Manutenção instalações elétricas - Produção de resíduos e contaminação ambiental - REEE	2	2	Moderado
Instalação e manutenção de AVACR (aquecimento, ventilação, ar condicionado e refrigeração) - Produção de resíduos e contaminação ambiental - resíduos de substituição e manutenção AVACR	1	2	Fraco
Manutenção do posto de transformação e rede de emergência - Produção de resíduos e contaminação ambiental - manutenção ou substituição	1	1	Fraco
Gestão informática - Utilização de recursos - tinteiros/toners	2	2	Moderado
Gestão patrimonial - Utilização de recursos - EEE e AVACR	2	2	Moderado
Instalação e manutenção de AVACR (aquecimento, ventilação, ar condicionado e refrigeração) - Poluição atmosférica - emissões atmosféricas	2	2	Moderado
Obras - Produção de resíduos - diversos	2	1	Fraco

MP	Implementação		Periodicidade de aplicação
	Data	Responsável	
PT - Património edificado e equipamentos - inspeção e manutenção do AVACR (aquecimento, ventilação, ar condicionado, refrigeração)	2013	DSGP; fornecedor	Conforme plano
PT - Património edificado e equipamentos - manutenção do posto de transformação e rede de emergência	2013	DSGP; fornecedor	Conforme plano
PGO - Gestão de resíduos - aquisição com retoma de obsoletos - EEE, UPS, cedência de obsoletos a instituições, abate ao inventário, ...	2012	DSPISG; DSGP	Conforme necessidade
Plano de Gestão Ambiental definido caso a caso	2013	DSGP; fornecedor	Conforme necessidade
PGO - Responsabilidade de subcontratados - cumprimento da legislação ambiental, segregação e encaminhamento de resíduos, informação sobre produtos ou substâncias químicas, comunicação de incidente ambiental, entrega de evidências.	2012	DSPISG; DSGP; DSGRF	Conforme necessidade
IT - Levantamento de necessidades de contratação (prazos, requisitos técnicos, requisitos legais ambientais, de SST e RS)	2013	SGMEC; DSCP	Conforme necessidade
PGO - Gestão de resíduos - segregação e encaminhamento de resíduos papel, cartão, vidro, plástico, indiferenciados, REEE, metal, pilhas, tinteiros/ toners, AVACR obsoletos e resíduos de manutenção, óleos, filtros, pneus, sucata, entulho, resíduos de emergências	2012	DSPISG	Permanente
PGO - Medição e monitorização A, SST e RS - monitorização dos resíduos papel, cartão, vidro, plástico, REEE, metal, pilhas, tinteiros/ toners, indiferenciados, AVACR obsoletos e resíduos de manutenção	2012	DSPISG	Trimestral
PGO - Medição e monitorização A, SST e RS - sensibilização para a poupança e/ou reutilização: papel, eletricidade, água, pastas e dossiers, impressão a preto e frente e verso, impressão com código, papel rascunho, condução defensiva	2012	DSPISG	Anual

### Limpeza de instalações

Impacte/Aspeto	F/P	G/S	NRR
Contaminação ambiental - efluente doméstico	3	1	Moderado
Produção de resíduos - diversos	1	1	Fraco
Utilização de recursos - produtos de limpezas, água e energia elétrica	1	1	Fraco
MP	Data	Implementação Responsável	Periodicidade de aplicação
PGO - Responsabilidade de subcontratados - cumprimentos da legislação ambiental, segregação e encaminhamento de resíduos, informação sobre produtos ou substâncias químicas, comunicação de incidente ambiental, entrega de evidências.	2012	DSPISG; DSGP; DSGRF	Conforme necessidade
PGO - Responsabilidade de subcontratados - controlo dos produtos químicos utilizados e quantidades armazenadas na SGMEC	2012	DSPISG; DSGP	Conforme necessidade
PGO - Responsabilidade de subcontratados - plano de higienização, preparação, método e procedimento	2012	DSPISG; fornecedor	Anual
PGO - Gestão de resíduos - segregação resíduos papel, cartão, vidro, plástico, indiferenciados, REEE, metal, pilhas, tinteiros/ toners, AVACR obsoletos e resíduos de manutenção, óleos, filtros, pneus, sucata, entulho, resíduos de emergências	2012	DSPISG	Permanente
PGO - Gestão de resíduos – sensibilização para a segregação e encaminhamento resíduos de papel, cartão, vidro, plástico, REEE, metal, pilhas, tinteiros/ toners, indiferenciados, AVACR e resíduos de manutenção, aquisição de EEE com retoma do obsoletos, ...	2012	DSPISG	Conforme necessidade
PGO - Medição e monitorização A, SST e RS - monitorização dos consumos de água, gás, eletricidade, combustível,...	2012	DSPISG	Trimestral
IT - Levantamento de necessidades de contratação (prazos, requisitos técnicos, requisitos legais ambientais, de SST e RS)	2012	DSPISG	Conforme necessidade

### Condução e limpeza de viaturas

Impacte/Aspeto	F/P	G/S	NRR
Poluição sonora - ruído associado ao veículo	1	1	Fraco
Utilização de recursos - combustível	2	2	Moderado
Poluição atmosférica - fumos de escape	1	2	Fraco
Contaminação ambiental - efluente doméstico	2	3	Elevado
Utilização de recursos - água na lavagem	2	2	Moderado
MP	Data	Implementação Responsável	Periodicidade de aplicação
Formação (condução defensiva, atuação em situações de emergência, ...)	2014	DSPISG; fornecedor	Anual
PT - Gestão da frota automóvel	2013	DSGRF	Conforme plano
PGO - Medição e monitorização A, SST e RS - monitorização dos consumos de água, gás, eletricidade, combustível,...	2012	DSPISG	Trimestral
Instalação de separador de hidrocarbonetos	2015	DSGP	Conforme necessidade

## 6. Riscos de saúde e segurança

### Utilização de infraestruturas e circulação em edifício

Perigo/Risco	F/P	G/S	NRR
Exposição ao ruído - ruído	1	1	Fraco
Fadiga visual - iluminação	1	1	Fraco
Desconforto térmico - ambiente térmico	1	1	Fraco
Riscos biológicos e desconforto - qualidade do ar	1	1	Fraco
Incêndio - posto de transformação e rede emergência	1	1	Fraco
Queda ao mesmo nível - circulação no edifício	1	1	Fraco
Queda em desnível - circulação no edifício	1	1	Fraco
Choque contra - circulação no edifício	1	1	Fraco
Ataques de pânico em elevadores - utilização de elevadores	1	1	Fraco

MP	Implementação		Periodicidade de aplicação
	Data	Responsável	
Garantir formação individual e informação específica a TD - Ex: leitor ou intérprete, material e informação em suporte adequado	2013	SGMEC	Conforme necessidade
Verificação das instalações por técnicos de HST	2013	DSPISG	Anual/bienal
Medições (conforto térmico; iluminância; ruído; qualidade do ar interior)	2015-2016	DSPISG	Conforme necessidade
Utilização e controlo de EPI's - validade das luvas contra riscos elétricos, óculos, batas, botas	2013	SGMEC	Conforme necessidade
Sensibilização/formação (Ex: renovação de ar durante a hora de almoço; hidratação através da ingestão de água; uso de purificadores de ar; condução defensiva; perigos e riscos no posto de trabalho e no edifício; ergonomia; saúde)	2013	DSPISG	Conforme necessidade
Adequação da iluminação (substituição de lâmpadas; colocação e posicionamento da iluminação; colocação de estores)	2015-2017	DSGP	Permanente
Adequação da iluminação (limpeza de janelas e armaduras de lâmpadas)	2012	DSPISG	Permanente
Adequação do posto de trabalho (ecrãs TFT; apoio lombar e de braços, regulação em altura das cadeiras; apoios de pés; teclado com estrado elevatório)	2015-2017	DSGP; DSPISG	Permanente
Reavaliação do sistema AVACR existente - adequação dos equipamentos à dimensão e ocupação das salas	2015-2017	DSGP	Conforme necessidade
PT - Património edificado e equipamentos - inspeção e manutenção do AVACR (aquecimento, ventilação, ar condicionado, refrigeração)	2013	DSGP; fornecedor	Conforme plano
PT - Património edificado e equipamentos - Inspeção e manutenção do posto de transformação, da rede de emergência e dos elevadores	2013	DSGP; fornecedor	Conforme plano
PT - Património edificado e equipamentos - conservação das instalações (Ex: vias de circulação/evacuação, saídas de emergência, botões de alarme, tira antiderrapante nas escadas, materiais e equipamentos de reparações, estores, isolamento das janelas)	2012	DSGP; fornecedor	Conforme necessidade
Instalação de equipamentos (Ex: purificadores de ar, ares condicionados; extintores)	2012-2016	DSGP	Conforme necessidade
Assegurar a inspeção/manutenção de equipamentos (sistema de condutas de ar novo; ventilação de ar novo; ventilação extração)	2012-2016	DSGP	Conforme plano
Alteração periódica de produtos desinfetantes (utilização sistemática provoca resistência da flora microbiana)	2015-2016	DSPISG; DSCP; fornecedor	Bienal
Acesso restrito a locais perigosos a pessoas autorizadas	2012	SGMEC	Permanente
Elaboração e aprovação de medidas de autoproteção	2015-2016	DSPISG	Permanente
Implementação das medidas de autoproteção - caixas de primeiros socorros, organização de emergência, simulacros	2015-2016	DSPISG	Permanente

**Trabalhos diversos em secretária e computador**

Perigo/Risco	F/P	G/S	NRR
Fadiga visual - utilização de monitor	2	1	Fraco
Encandeamentos, zonas de sombra - reflexos no monitor e teclado	2	1	Fraco
Riscos ergonómicos - posturas incorretas	2	1	Fraco
Riscos ergonómicos - teclado, cadeira, rato, secretária e apoio de pés não ajustados	2	1	Fraco
Riscos ergonómicos - documentos e pastas empilhados em secretária	2	1	Fraco
Queda de objetos - documentos e pastas empilhados em secretária	2	1	Fraco
Corte - manipulação de folhas de papel	2	1	Fraco

MP	Implementação		Periodicidade de aplicação
	Data	Responsável	
Verificação das instalações por técnicos de HST	2013	DSPISG	Anual/bienal
Consultas de medicina do trabalho e exames periódicos aos trabalhadores (exames oftálmicos, auditivos, auscultação, tensão arterial)	2015-2017	DSPISG	Anual/bienal
Adequação do posto de trabalho (ecrãs TFT; apoio lombar e de braços, regulação em altura das cadeiras; apoios de pés; teclado com estrado elevatório)	2015-2017	DSGP; DSPISG	Permanente
Adequação da iluminação (substituição de lâmpadas; colocação e correto posicionamento; colocação de estores)	2015-2017	DSGP	Permanente
Adequação da iluminação (limpeza de janelas e armaduras de lâmpadas)	2012	DSPISG	Permanente
Sensibilização/formação (Ex: renovação de ar durante a hora de almoço; hidratação através da ingestão de água; uso de purificadores de ar; condução defensiva; perigos e riscos no posto de trabalho e no edifício; ergonomia; saúde)	2013	DSPISG	Conforme necessidade
Medições (conforto térmico; iluminância; ruído; qualidade do ar interior)	2015-2016	DSPISG	Conforme necessidade
Verificação das instalações por técnicos de HST	2013	DSPISG	Anual/bienal
Verificação das instalações por médico do trabalho	2017	DSPISG	Anual/bienal
PT - Comunicação, participação e consulta - Ex: ergonomia, saúde no trabalho, levantamento de cargas	2013	DSPISG	Anual
Garantir formação individual e informação específica a TD - Ex: leitor ou intérprete, material e informação em suporte adequado	2012	SGMEC	Conforme necessidade

### Utilização de equipamento elétrico e eletrónico

Perigo/Risco	F/P	G/S	NRR
Choque elétrico - utilização de energia elétrica	1	1	Fraco
Incêndio - utilização de EEE	1	1	Fraco
MP	Implementação		Periodicidade de aplicação
	Data	Responsável	
Adaptação de instalações/postos de trabalho a TD - Ex: rampas, faixas de aviso tácteis nos elevadores e topo das escadas, sons acústicos/ de aviso no edifício e elevadores, dispositivos de entrada acessíveis e localizáveis, pavimento antiderrapante	2012	DSGP; fornecedor	Conforme necessidade
PT - Património edificado e equipamentos - inspeção e manutenção das instalações elétricas	2014	DSGP; fornecedor	Conforme plano
PT - Património edificado e equipamentos - inspeção e manutenção do SADI	2014	DSGP; fornecedor	Conforme plano
PT - Património edificado e equipamentos - manutenção da iluminação de emergência	2014-2016	DSGP; fornecedor	Conforme plano
Sinalização - wc, extintores, disjuntores, corte de energia dos quadros elétricos, quadros elétricos, local/ rótulos produtos químicos, saídas/vias de emergência, vias de evacuação, botões de alarme, equipamentos de trabalho	2013	DSGP	Permanente
Garantir formação individual e informação específica a TD - Ex: leitor ou intérprete, material e informação em suporte adequado	2012	SGMEC	Conforme necessidade
Acesso restrito a locais perigosos a pessoas autorizadas	2012	SGMEC	Permanente
Utilização e controlo de EPI's - validade das luvas contra riscos elétricos, óculos, batas, botas	2012	SGMEC	Conforme necessidade
Elaboração e aprovação de medidas de autoproteção	2015-2016	DSPIISG	Permanente
Implementação das medidas de autoproteção - caixas de primeiros socorros, organização de emergência, simulacros	2015-2016	DSPIISG	Permanente
Formação SST - Ex: manuseamento de extintores, primeiros socorros, PEI	2015-2016	DSPIISG; DSERT	Conforme necessidade
Sensibilização/formação (Ex: renovação de ar durante a hora de almoço; hidratação através da ingestão de água; uso de purificadores de ar; condução defensiva; perigos e riscos no posto de trabalho e no edifício; ergonomia; saúde)	2013	DSPIISG	Conforme necessidade

### Trabalho intelectual, ritmo de trabalho e trabalho monótono

Perigo/Risco	F/P	G/S	NRR
Trabalho intelectual e ritmo de trabalho - Riscos psicossociais - Ritmo de trabalho	2	1	Fraco
Fadiga mental - trabalho monótono	2	1	Fraco
MP	Implementação		Periodicidade de aplicação
	Data	Responsável	
Garantir formação individual e informação específica a TD - Ex: leitor ou intérprete, material e informação em suporte adequado	2012	SGMEC	Conforme necessidade
Sensibilização/formação (Ex: renovação de ar durante a hora de almoço; hidratação através da ingestão de água; uso de purificadores de ar; condução defensiva; perigos e riscos no posto de trabalho e no edifício; ergonomia; saúde)	2013	DSPIISG	Conforme necessidade
PT - Comunicação, participação e consulta - Ex: ergonomia, saúde no trabalho, levantamento de cargas	2013	DSPIISG	Anual
Consultas de medicina do trabalho e exames periódicos aos trabalhadores (exames oftálmicos, auditivos, auscultação, tensão arterial)	2015-2017	DSPIISG	Anual/bienal
Medições (conforto térmico; iluminância; ruído; qualidade do ar interior)	2014-2015	DSPIISG	Conforme necessidade
Adequação da iluminação (limpeza de janelas e armaduras de lâmpadas)	2012	DSPIISG	Permanente
Adequação da iluminação (substituição de lâmpadas; colocação e correto posicionamento da iluminação; colocação de estores)	2015-2017	DSGP	Permanente
Adequação do posto de trabalho (ecrãs TFT; apoio lombar e de braços, regulação em altura das cadeiras; apoios de pés, teclado com estrado elevatório)	2015-2017	DSGP; DSPIISG	Permanente

### Utilização de equipamento e movimentação de cargas

Perigo/Risco	F/P	G/S	NRR
Utilização de fotocopiadora - Exposição a radiações - radiações provenientes de fotocopiadora	2	1	Fraco
Utilização de fotocopiadora - Queimadura - contacto com superfície quente	1	1	Fraco
Utilização de escadote - Queda em altura - trabalho em altura	2	1	Fraco
Movimentação manual de cargas - Queda de objetos - acondicionamento incorreto de carga	2	1	Fraco
Movimentação manual de cargas - Riscos ergonómicos - posturas incorretas	2	1	Fraco
Movimentação manual de cargas - Entalamento - incorreto acondicionamento da carga	1	1	Fraco

MP	Implementação		Periodicidade de aplicação
	Data	Responsável	
PT - Património edificado e equipamentos - conservação das instalações (Ex: vias de circulação/evacuação, saídas de emergência, botões de alarme, tira antiderrapante nas escadas, materiais e equipamentos de reparações, estores, isolamento das janelas)	2012	DSGP; fornecedor	Conforme necessidade
Assegurar a inspeção/manutenção de equipamentos (sistema de condutas de ar novo; ventilação de ar novo; ventilação extração)	2012-2016	DSGP	Conforme plano
Medições (conforto térmico; iluminância; ruído; qualidade do ar interior)	2014-2015	DSPIISG	Conforme necessidade
PT - Comunicação, participação e consulta - Ex: ergonomia, saúde no trabalho, levantamento de cargas	2013	DSPIISG	Anual
PT - Comunicação, participação e consulta - consulta aos representantes dos trabalhadores para a SST e RS (2x ano sobre legislação identificada)	2015-2017	DSPIISG	Semestral
Verificação das instalações por técnicos de HST	2013	DSPIISG	Anual/bienal
Consultas de medicina do trabalho e exames periódicos aos trabalhadores (exames oftálmicos, auditivos, auscultação, tensão arterial)	2015-2017	DSPIISG	Anual/bienal
Sensibilização/formação (Ex: renovação de ar durante a hora de almoço; hidratação através da ingestão de água; uso de purificadores de ar; condução defensiva; perigos e riscos no posto de trabalho e no edifício; ergonomia; saúde)	2013	DSPIISG	Conforme necessidade
Formação SST - Ex: manuseamento de extintores, primeiros socorros, PEI	2015-2016	DSPIISG; DSERT	Conforme necessidade
Garantir formação individual e informação específica a TD - Ex: leitor ou intérprete, material e informação em suporte adequado	2013	SGMEC	Conforme necessidade
Utilização e controlo de EPI's - validade das luvas contra riscos elétricos, óculos, batas, botas	2013	SGMEC	Conforme necessidade

### Atendimento telefónico

Perigo/Risco	F/P	G/S	NRR
Riscos psicossociais - atendimento telefónico	2	1	Fraco

MP	Implementação		Periodicidade de aplicação
	Data	Responsável	
PT - Comunicação, participação e consulta - Ex: ergonomia, saúde no trabalho, levantamento de cargas	2013	DSPIISG	Anual
Consultas de medicina do trabalho e exames periódicos aos trabalhadores (exames oftálmicos, auditivos, auscultação, tensão arterial)	2015-2017	DSPIISG	Anual/bienal
Sensibilização/formação (Ex: renovação de ar durante a hora de almoço; hidratação através da ingestão de água; uso de purificadores de ar; condução defensiva; perigos e riscos no posto de trabalho e no edifício; ergonomia; saúde)	2013	DSPIISG	Conforme necessidade



### Utilização de infraestruturas por trabalhadores com deficiência

Perigo/Risco	F/P	G/S	NRR
Queda ao mesmo nível - circulação no edifício	1	2	Fraco
Queda em desnível - circulação no edifício	1	2	Fraco
Dificuldade de acesso ao elevador/local de trabalho	1	1	Fraco
Choque contra na circulação no edifício	2	2	Moderado
Dificuldade de acesso à informação, inacessibilidade de documentos em reuniões, formações, conferências...	1	2	Fraco
Desadequação do teclado/rato e monitor	1	1	Fraco
Dificuldade de comunicação por desadequação do telefone	1	1	Fraco
Fadiga mental por desadequação de aplicações informáticas	2	1	Fraco

MP	Data	Implementação Responsável	Periodicidade de aplicação
PT - Património edificado e equipamentos - conservação das instalações (Ex: vias de circulação/evacuação, saídas de emergência, botões de alarme, tira antiderrapante nas escadas, materiais e equipamentos de reparações, estores, isolamento das janelas)	2012	DSGP; fornecedor	Conforme necessidade
PT - Património edificado e equipamentos - inspeção e manutenção dos elevadores	2012	DSGP; fornecedor	Conforme plano
Adaptação de instalações/postos de trabalho a TD - Ex: rampas, faixas de aviso táteis nos elevadores e no topo das escadas, sons acústicos de aviso no edifício e elevadores, dispositivos de entrada acessíveis e localizáveis, pavimento antiderrapante	2012	DSGP; fornecedor	Conforme necessidade
Aquisição/ modificação de equipamento adequados a TD - teclados em <i>braille</i> , telefone mãos livres, instruções ou manuais de referência, instruções visuais e gráficas	2013	DSGP	Permanente
Instalação de <i>software</i> adequado a TD - Ex: reconhecimento de voz, ampliação de texto...	2012	DSGP	Conforme necessidade
Garantir formação individual e informação específica a TD - Ex: leitor ou intérprete, material e informação em suporte adequado	2012	SGMEC	Conforme necessidade
Sensibilização/formação (Ex: renovação de ar durante a hora de almoço; hidratação através da ingestão de água; uso de purificadores de ar; condução defensiva; perigos e riscos no posto de trabalho e no edifício; ergonomia; saúde)	2013	DSPIISG	Conforme necessidade
Verificação das instalações por técnicos de HST	2013	DSPIISG	Anual/bienal
Verificação das instalações por médico do trabalho	2015-2017	DSPIISG	Anual/bienal
Consultas de medicina do trabalho e exames periódicos aos trabalhadores (exames oftálmicos, auditivos, auscultação, tensão arterial)	2015-2017	DSPIISG	Anual/bienal
Escolha de posto de trabalho com acesso fácil para trabalhadores com deficiência (TD)	2012	SGMEC	Permanente

### Intervenção de emergência

Perigo/Risco	F/P	G/S	NRR
Caos, atraso na prestação primeiros socorros e na primeira intervenção em caso de emergência - Atuação em caso de emergência	1	3	Moderado

MP	Data	Implementação Responsável	Periodicidade de aplicação
Verificação periódica da caixa de primeiros socorros - controlo da validade e do <i>stock</i> com lista dos medicamentos	2015-2016	DSPIISG	Trimestral
Implementação das medidas de autoproteção - caixas de primeiros socorros, organização de emergência, simulacros	2015-2016	DSPIISG	Permanente
Implementação das medidas de autoproteção - afixação de plantas de evacuação, saídas de emergência abertas ou com chave disponível, iluminação de emergência operacional, adequação das instalações	2015-2016	DSGP	Permanente
Apoio à evacuação de TD por pessoa com formação e com eventual utilização de equipamento especial	2015-2016	DSPIISG	Permanente
Garantir formação individual e informação específica a TD - Ex: leitor ou intérprete, material e informação em suporte adequado	2012	SGMEC	Conforme necessidade

### Gestão do economato

Perigo/Risco	F/P	G/S	NRR
Movimentação manual de cargas - Queda de objetos - acondicionamento incorreto de carga	2	2	Moderado
Movimentação manual de cargas - Riscos ergonômicos - posturas incorretas	2	2	Moderado
Movimentação manual de cargas - Choque contra - presença de obstáculos	1	2	Fraco
Limpeza de armazém - Riscos biológicos e desconforto - exposição a poeiras	1	2	Fraco

MP	Implementação		Periodicidade de aplicação
	Data	Responsável	
Formação SST - Ex: manuseamento de extintores, primeiros socorros, PEI	2015-2016	DSPISG; DSERT	Conforme necessidade
Sensibilização/formação (Ex: renovação de ar durante a hora de almoço; hidratação através da ingestão de água; uso de purificadores de ar; condução defensiva; perigos e riscos no posto de trabalho e no edifício; ergonomia; saúde)	2013	DSPISG	Conforme necessidade
Utilização e controlo de EPI's - validade das luvas contra riscos elétricos, óculos, batas, botas	2013	SGMEC	Permanente
PT - Comunicação, participação e consulta - Ex: ergonomia, saúde no trabalho, levantamento de cargas	2013	DSPISG	Anual
Verificação das instalações por técnicos de HST	2013	DSPISG	Anual/bienal
Verificação das instalações por médico do trabalho	2015-2017	DSPISG	Anual/bienal

### Manuseamento de ferramentas, fios, cabos, produtos químicos,..

Perigo/Risco	F/P	G/S	NRR
Corte - manuseamento de ferramentas de mão e de fios e cabos	1	1	Fraco
Entalamento - incorreto acondicionamento da carga no manuseamento de equipamentos	1	1	Fraco
Manuseamento de produtos químicos, substituição de <i>toner</i> /tinteiro - Intoxicação, queimadura, alergia - manuseamento de substância química	1	1	Fraco
Manuseamento de ferramentas de mão - Riscos ergonômicos - esforços excessivos	1	1	Fraco
Riscos biológicos e desconforto - exposição a poeiras	1	1	Fraco
Queda ao mesmo nível - circulação no gabinete informático	2	2	Moderado
Perfuração ou outra lesão - manuseamento de equipamentos de perfurar	1	1	Fraco
Instalação e manutenção de AVACR (aquecimento, ventilação, ar condicionado e refrigeração) - Riscos biológicos e desconforto - qualidade do ar	1	1	Fraco
Riscos de segurança e saúde em obra - Realização de obras	2	2	Moderado

MP	Implementação		Periodicidade de aplicação
	Data	Responsável	
PT - Património edificado e equipamentos - inspeção e manutenção do AVACR (aquecimento, ventilação, ar condicionado, refrigeração)	2013	DSGP; fornecedor	Conforme plano
Assegurar a inspeção/manutenção de equipamentos (sistema de condutas de ar novo; ventilação de ar novo; ventilação extração)	2012-2016	DSGP	Conforme plano
Plano de segurança e saúde em obra definido caso a caso	2013	DSGP; fornecedor	Conforme necessidade
Identificação de produtos químicos - lista de produtos químicos armazenados, fichas técnicas e de dados de segurança atualizadas	2013	DSPISG; DSGP	Permanente
Utilização e controlo de EPI's - validade das luvas contra riscos elétricos, óculos, batas, botas	2013	SGMEC	Conforme necessidade
Sensibilização/formação (Ex: renovação de ar durante a hora de almoço; hidratação através da ingestão de água; uso de purificadores de ar; condução defensiva; perigos e riscos no posto de trabalho e no edifício; ergonomia; saúde)	2013	DSPISG	Conforme necessidade
PT - Comunicação, participação e consulta - consulta aos representantes dos trabalhadores para a SST e RS (2x ano sobre legislação identificada)	2015-2017	DSPISG	Semestral
PT - Comunicação, participação e consulta - Ex: ergonomia, saúde no trabalho, levantamento de cargas	2013	DSPISG	Anual
Verificação das instalações por técnicos de HST	2013	DSPISG	Anual/bienal
Formação SST - Ex: manuseamento de extintores, primeiros socorros, PEI	2015-2016	DSPISG; DSERT	Conforme necessidade

**Gestão documental**

Perigo/Risco	F/P	G/S	NRR
Limpeza de documentos - Riscos biológicos e desconforto - exposição a agentes biológicos	1	1	Fraco
Limpeza de documentos - Riscos biológicos e desconforto - exposição a poeiras	1	1	Fraco
Intoxicação - exposição a fumos/gases dos automóveis - localização do arquivo intermédio	1	2	Fraco
Atendimento sala de leitura - Riscos psicossociais - atendimento presencial	1	1	Fraco
Limpeza de peças - Riscos biológicos e desconforto - exposição a agentes biológicos	1	1	Fraco
Limpeza de peças - Riscos biológicos e desconforto - exposição a poeiras	2	1	Fraco
Manuseamento de prensa manual - Riscos ergonómicos - posturas incorretas	1	1	Fraco
Manuseamento de equipamento de corte - Corte	1	2	Fraco
Perfuração ou outra lesão - manuseamento de equipamentos de perfurar	1	2	Fraco
Manuseamento de livros antigos - Riscos biológicos e desconforto - exposição a poeiras	2	1	Fraco

MP	Data	Implementação Responsável	Periodicidade de aplicação
Utilização e controlo de EPI's - validade das luvas contra riscos elétricos, óculos, batas, botas	2013	SGMEC	Conforme necessidade
PT - Comunicação, participação e consulta - consulta aos representantes dos trabalhadores para a SST e RS (2x ano sobre legislação identificada)	2015-2017	DSPISG	Semestral
PT - Comunicação, participação e consulta - Ex: ergonomia, saúde no trabalho, levantamento de cargas	2013	DSPISG	Anual
Sensibilização/formação (Ex: renovação de ar durante a hora de almoço; hidratação através da ingestão de água; uso de purificadores de ar; condução defensiva; perigos e riscos no posto de trabalho e no edifício; ergonomia; saúde)	2013	DSPISG	Conforme necessidade
Consultas de medicina do trabalho e exames periódicos aos trabalhadores (exames oftálmicos, auditivos, auscultação, tensão arterial)	2015-2017	DSPISG	Anual/bienal
Medições (conforto térmico; iluminância; ruído; qualidade do ar interior)	2015	DSPISG	Conforme necessidade
Verificação das instalações por médico do trabalho	2015-2017	DSPISG	Anual/bienal
Limpeza - wc, vias de circulação/evacuação, espaços de trabalho, superfícies dos locais onde as UFC's de fungos e bactérias totais ultrapassam a concentração máxima de referência	2012	DSPISG	Permanente
Assegurar a inspeção/manutenção de equipamentos (sistema de condutas de ar novo; ventilação de ar novo; ventilação extração)	2012-2016	DSGP	Conforme plano

### Atendimento e informação

Perigo/Risco	F/P	G/S	NRR
Riscos psicossociais - atendimento presencial	2	2	Moderado
Agressão - atendimento presencial	2	2	Moderado
Riscos biológicos e desconforto - exposição a agentes biológicos	2	2	Moderado
MP	Data	Implementação Responsável	Periodicidade de aplicação
PT - Comunicação, participação e consulta - Ex: ergonomia, saúde no trabalho, levantamento de cargas	2013	DSPISG	Anual
Consultas de medicina do trabalho e exames periódicos aos trabalhadores (exames oftálmicos, auditivos, auscultação, tensão arterial)	2015-2017	DSPISG	Anual/bienal
Sensibilização/formação (Ex: renovação de ar durante a hora de almoço; hidratação através da ingestão de água; uso de purificadores de ar; condução defensiva; perigos e riscos no posto de trabalho e no edifício; ergonomia; saúde)	2013	DSPISG	Conforme necessidade

### Condução e limpeza de viaturas

Perigo/Risco	F/P	G/S	NRR
Limpeza de viaturas - Riscos ergonómicos - posturas incorretas	1	1	Fraco
Limpeza de viaturas - Queda ao mesmo nível - pavimento escorregadio	1	1	Fraco
Acidente rodoviário - comportamentos inadequados do condutor: Ex: velocidade excessiva, ingestão de álcool/substâncias psicotrópicas	1	2	Fraco
Riscos psicossociais - trânsito intenso e monotonia	1	1	Fraco
Intoxicação, queimadura, alergia - contacto com combustível	1	1	Fraco
Condução de viaturas - Riscos ergonómicos - posturas incorretas	1	1	Fraco
Condução de viaturas - Exposição a radiações - radiações ultravioletas e infravermelhas	1	1	Fraco
Condução de viaturas - Fadiga visual - iluminação	1	1	Fraco
Condução de viaturas - Acidente rodoviário - mau funcionamento da viatura	1	1	Fraco
MP	Data	Implementação Responsável	Periodicidade de aplicação
Sensibilização/formação (Ex: renovação de ar durante a hora de almoço; hidratação através da ingestão de água; uso de purificadores de ar; condução defensiva; perigos e riscos no posto de trabalho e no edifício; ergonomia; saúde)	2013	DSPISG	Conforme necessidade
Consultas de medicina do trabalho e exames periódicos aos trabalhadores (exames oftálmicos, auditivos, auscultação, tensão arterial)	2015-2017	DSPISG; fornecedor	Anual/bienal
PT - Gestão da frota automóvel	2013	DSGRF	Conforme necessidade

### Limpeza das instalações

Perigo/Risco	F/P	G/S	NRR
Manuseamento de substâncias químicas – Intoxicação, queimadura, alergia - manuseamento de substância química	1	1	Fraco
Limpeza de pavimento - Riscos ergonómicos - posturas incorretas	1	1	Fraco
Limpeza de pavimento - Queda ao mesmo nível - pavimento escorregadio; Choque contra - objetos mal acondicionados	1	1	Fraco
Limpeza de instalações sanitárias - Riscos biológicos e desconforto - exposição a agentes biológicos	1	1	Fraco
Limpeza de mobiliário - Riscos biológicos e desconforto - exposição a poeiras	2	1	Fraco
Recolha de resíduos pelo serviço de limpeza - Riscos biológicos e desconforto - exposição a agentes biológicos	1	1	Fraco

MP	Implementação		Periodicidade de aplicação
	Data	Responsável	
Sensibilização/formação (Ex: renovação de ar durante a hora de almoço; hidratação através da ingestão de água; uso de purificadores de ar; condução defensiva; perigos e riscos no posto de trabalho e no edifício; ergonomia; saúde)	2013	DSPISG; fornecedor	Conforme necessidade
Identificação de produtos químicos - lista de produtos químicos armazenados, fichas técnicas e de dados de segurança atualizadas	2013	DSPISG; DSGP	Permanente
Arrumação de produtos químicos - tinas de retenção para os produtos corrosivos, respirador na porta	2015-2016	DSPISG; DSGP	Permanente
Utilização e controlo de EPI's - validade das luvas contra riscos elétricos, óculos, batas, botas	2013	SGMEC	Conforme necessidade
Sinalização - pavimento molhado ou escorregadio, rótulos dos recipientes dos produtos químicos, equipamentos de trabalho	2012	DSPISG; fornecedor	Conforme necessidade
Limpeza - wc, vias de circulação/evacuação, espaços de trabalho, superfícies dos locais onde as UFC's de fungos e bactérias totais ultrapassam a concentração máxima de referência	2012	DSPISG	Permanente

## 7. Riscos de responsabilidade social

### Todas as atividades

Perigo/Risco	F/P	G/S	NRR
Falta de informação, consulta e participação das partes interessadas	1	2	Fraco
Mau relacionamento com as partes interessadas	1	2	Fraco
Violação dos direitos civis ou políticos	1	1	Fraco
Violação dos direitos económicos, sociais ou culturais	1	1	Fraco
Desigualdade de oportunidades	1	2	Fraco
Falta de apoio e promoção do bem-estar da comunidade local e da sociedade em geral	1	1	Fraco

MP	Implementação		Periodicidade de aplicação
	Data	Responsável	
Código de conduta	2012	GT	Permanente
Sistema de gestão da responsabilidade social	2012-2016	GT	Permanente
Estabelecer indicadores de desempenho da SG relacionados com a prestação de serviços aos membros do Governo (ex: % de despachos favoráveis e desfavoráveis dos membros do Governo)	2012	GT	Trimestral
Eleição do representante dos trabalhadores para a responsabilidade social	2015-2018	GT	Trienal
PGO - Comunicação, participação e consulta	2012	DSPISG	Trimestral/anual
Questionários de satisfação às partes interessadas	2012	DSPISG	Anual/bienal
Projeto <i>Benchmarking</i> SGs	2012	DSPISG	Conforme plano
Iniciativas de responsabilidade social (alimentos, vestuário, brinquedos/ apoio famílias carenciadas, tampinhas, medicamentos fora de prazo, etc.)	2012	DSPISG	Anual
IT – Monitorização e avaliação de fornecedores	2012	SGMEC; DSCP	Trimestral/anual
Plano de Formação	2012	DSERT	Conforme plano
Regulamento horário trabalho - horários flexíveis, jornada contínua, trabalhador estudante, isenção de horário,...	2012	DSGRH	Permanente
Celebração de protocolos	2012	CIREP	Conforme necessidade

## **8. Monitorização, avaliação e revisão do PGR**

### **Monitorização e avaliação do PGR**

Algumas das medidas preventivas estabelecidas estão definidas em documentos estratégicos da SGMEC, como sendo o Código de Conduta, o Manual de Gestão, o Manual de Procedimentos e Controlo Interno, entre outros, que compõem o SIG.

O SIG determina a monitorização trimestral de indicadores associados aos procedimentos técnicos, aos objetivos (SGMEC, unidades orgânicas, dirigentes e trabalhadores) e aos fornecedores, pelo que muitas das medidas, independentemente da periodicidade da aplicação, serão objeto de monitorização trimestral.

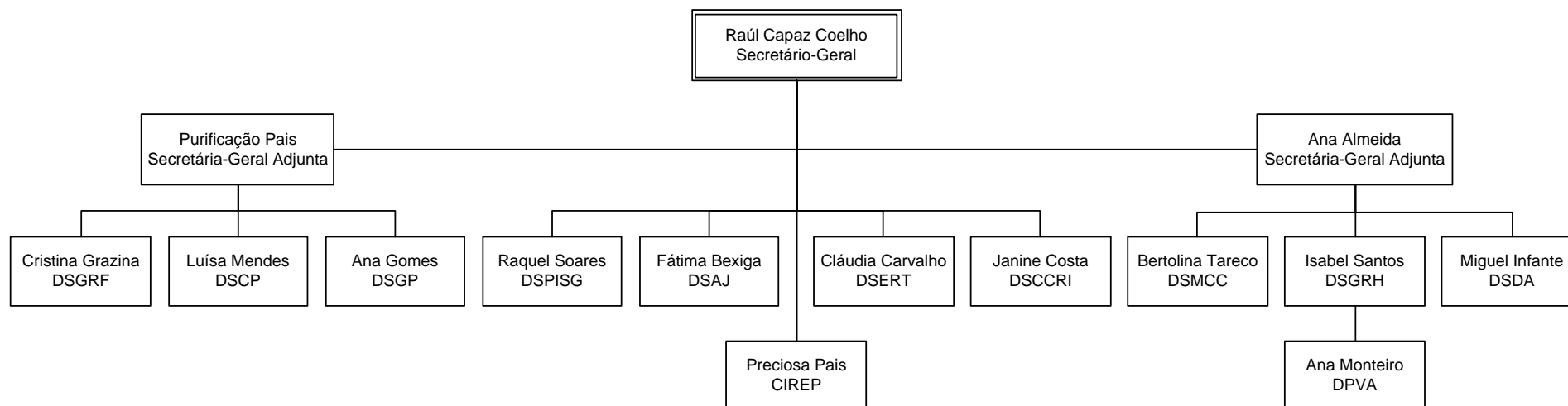
Para além da monitorização trimestral de indicadores relacionados com as medidas implementadas, será realizada, anualmente, uma auditoria interna à execução do PGR.

A avaliação anual da execução do presente plano é da responsabilidade da DSPISG, que analisará toda a informação vertida nos relatórios de auditoria, nos registos de monitorização trimestral, bem como informação que considere pertinente solicitar aos dirigentes das áreas envolvidas (áreas de risco potencial ou medidas de tratamento de riscos), ou qualquer informação importante prestada pelo elenco de responsáveis.

### **Revisões do PGR**

A DSPISG, em articulação com as restantes unidades orgânicas da SGMEC, fará as necessárias revisões, de acordo com as oportunidades de melhoria elencadas no relatório anual de execução do PGR e nas situações determinadas no procedimento geral da organização – Gestão de Riscos (**anexo 2**).

## Anexo 1 – Organograma





## **Anexo 2 – Procedimento Geral da Organização – Gestão de Riscos**

### **Objetivos**

Estabelecer o método de identificação, avaliação, tratamento, comunicação e revisão dos riscos de gestão, incluindo riscos de corrupção e infrações conexas, de conflito de interesses, de ambiente (A), de segurança e saúde no trabalho (SST) e de responsabilidade social (RS).

### **Âmbito**

Aplica-se à atividade da Secretaria-Geral e dos contratados que efetuem atividades na SGMEC.

### **Referências**

Manual de Gestão (MG); Norma ISO 9001 (Qualidade); Norma ISO 14001 (Ambiente); Norma OHSAS 18001 (Segurança e Saúde no Trabalho); Norma SA 8000 (Responsabilidade Social); Recomendações do Conselho de Prevenção da Corrupção.

### **Terminologia**

Gestão de riscos - um processo contínuo que deve assegurar a percepção da natureza e da significância dos riscos a que a organização se encontra exposta, interna e externamente, de forma a identificar, avaliar, prevenir, monitorizar e controlar os riscos, assegurando que os mesmos não afetam a prossecução da sua missão, atribuições e competências.

Atividade - qualquer evento, situação, circunstância resultante da ação ou omissão da organização e dos seus fornecedores, relacionada com a persecução dos respetivos objetivos.

Corrupção - prática de qualquer ato ou a sua omissão, seja lícito ou ilícito, contra o recebimento ou promessa de qualquer compensação que não seja devida, para o próprio ou para terceiros.

Infrações Conexas - infrações que se revelam prejudiciais ao bom funcionamento das instituições e dos mercados, designadamente o tráfico de influência, o suborno, o peculato, a participação económica em negócio, a concussão, o abuso de poder e a violação de segredo por funcionário, que têm em comum o facto de permitirem a obtenção de uma vantagem ou compensação ilícitas.

Risco de Gestão – Evento, situação ou circunstância futura com probabilidade de ocorrência e potencial gravidade na prossecução dos objetivos da organização.

Ambiente - envolvente na qual uma organização opera incluindo ar, água, solo, recursos naturais, flora, fauna, Homem e as suas inter-relações.

Aspeto Ambiental - elemento das atividades ou serviços de uma organização que pode interagir com o ambiente: emissões, resíduos, consumos, utilização de recursos.

Impacte Ambiental (risco) - qualquer alteração no ambiente, adversa ou benéfica, resultante, total ou parcialmente, dos aspetos ambientais de uma organização.

Segurança e saúde no trabalho - conjunto das intervenções que objetivam o controlo dos riscos e promoção da segurança e saúde dos trabalhadores da organização ou outros, visitantes ou qualquer outro indivíduo no local de trabalho.

Perigo para a segurança e saúde no trabalho - Fonte, situação ou ato com potencial para o dano em termos de lesão ou afeção da saúde, ou uma combinação destes.

Incidente - Acontecimento relacionado com o trabalho em que ocorreu ou poderia ter ocorrido lesão, afeção da saúde ou morte.

Risco para a segurança e saúde no trabalho - Combinação da probabilidade de ocorrência de um acontecimento ou de exposições perigosas e da gravidade de lesões ou afeções da saúde que possam ser causadas pelo acontecimento ou pelas exposições.

Responsabilidade social - responsabilidade de uma organização pelos impactes das suas decisões, atividades ou produtos na sociedade através de comportamento ético e transparente que seja consistente com o desenvolvimento sustentável e o bem-estar da sociedade, que tenha em conta as expectativas das partes interessadas e esteja em conformidade com a legislação aplicável e com as normas de conduta internacionais.

Aspeto de responsabilidade social - elemento das atividades ou serviços de uma organização, que pode interagir com o ambiente, o contexto económico ou social.

Impacto de responsabilidade social (risco) - qualquer alteração no ambiente, contexto económico ou social, adversa ou benéfica, resultante, total ou parcialmente, das relações, atividades e serviços de uma organização.

Parte interessada - pessoa ou grupo interessado, ou afetado pelo desempenho de uma organização.

A gestão do risco, nas suas diferentes fases, é efetuada na ferramenta Gestão de Riscos<sup>1</sup>.

### **Identificação**

A identificação dos riscos é efetuada por âmbitos: gestão, ambiente, segurança e saúde no trabalho e responsabilidade social e em função das atividades desenvolvidas.

### **Avaliação**

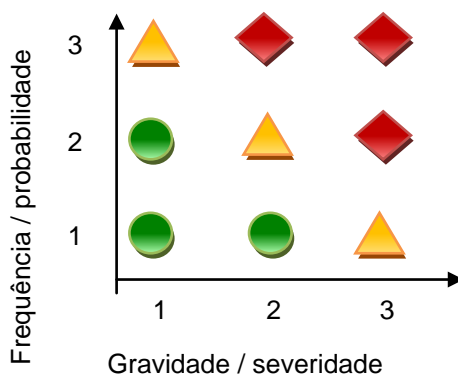
Os riscos são avaliados de acordo com critérios de frequência/probabilidade e gravidade/severidade, cuja definição e escalas se encontram descritas no quadro seguinte.

---

<sup>1</sup> No âmbito SST é efetuada, previamente e quando aplicável, pelos técnicos de SHT e médico do trabalho a identificação, a avaliação e a definição de medidas, no Imp.SIG.12 - Quadro de identificação de perigos, apreciação e controlo de riscos de SST.

Âmbito	Escala	Critérios	
		Frequência/Probabilidade	Gravidade/Severidade
Gestão	1	Sucedem a um processo que ocorre em circunstâncias excepcionais	Baixa Situação não tem potencial para provocar prejuízos financeiros ao Estado, as infrações suscetíveis de serem praticadas não são causadoras de danos relevantes na imagem e operacionalidade da instituição.
	2	Sucedem a um processo esporádico que se admite que venha a ocorrer ao longo do ano	Média Situação pode comportar prejuízos financeiros para o Estado e perturbar o normal funcionamento do organismo.
	3	Sucedem a um processo frequente na organização	Alta Situação pode acarretar prejuízos financeiros significativos para o Estado e a violação grave dos princípios associados ao interesse público, lesando a credibilidade do organismo e do Estado.
A	1	Baixa Ocorrência rara ou de dimensão irrelevante	Insignificante Não gera: poluição / danos significativos no meio ambiente / consumo significativo de recursos naturais
	2	Média Ocorrência ocasional ou de dimensão média	Moderado Gera moderadamente: poluição / danos no meio ambiente / consumo de recursos naturais
	3	Alta Ocorrência frequente ou de dimensão elevada	Elevada Gera índices elevados de: poluição / danos no meio ambiente / consumo de recursos naturais
SST	1	Improável Não é provável ocorrer; Não se conhece nenhum relato de incidentes nestas circunstâncias.	Baixa Lesão reversível e/ou ligeira (que pode ser tratada pelos primeiros socorros, fadiga visual, perda de concentração, alergias...); ou Lesão que provoca incapacidade temporária com baixa médica inferior a 3 dias (entorses, luxações, cortes profundos...).
	2	Possível Pode ocorrer na organização, atendendo às práticas instituídas e ao histórico de acidentes (pelo menos 1 vez nos últimos 5 anos).	Média Lesão que provoca incapacidade temporária com baixa médica de 3 a 30 dias (fratura, queimadura, traumatismo...).
	3	Provável É suscetível de ocorrer na organização, atendendo às práticas instituídas e ao histórico de acidentes (pelo menos 2 a 5 vezes nos últimos 5 anos).	Alta Lesão que provoca incapacidade permanente parcial ou incapacidade temporária com baixa médica superior a 30 dias (fraturas múltiplas, esmagamento, queimaduras graves, traumatismo...); Morte ou lesão com incapacidade permanente irreversível (traumatismo grave...).
RS	1	Baixa	Baixa
	2	Média	Média
	3	Elevada	Elevada

A aplicação conjunta dos 2 critérios definidos determina o nível de risco de acordo com a matriz de riscos/impactos infra:



O risco é considerado automaticamente significativo/elevado se o requisito legal associado não estiver a ser cumprido.

### Tratamento - Prevenção, controlo e monitorização

No seguimento da identificação e avaliação de um risco negativo, a organização deve identificar as medidas a implementar em função do nível de risco:

Nível de risco		Tipo de medida
	Fraco	Assumir ou controlar o risco com um nível de tolerância aceitável
	Moderado	Minimizar ou reduzir a probabilidade e/ou gravidade do risco
	Elevado	Eliminar o evento gerador de risco ou diversificar o risco com nível de tolerância não aceitável

Para além da definição das medidas a implementar, deve ficar estabelecido de quem é a responsabilidade da implementação e da aplicação da medida, bem como o prazo de implementação e a periodicidade de aplicação.

### Comunicação

A identificação, avaliação e definição do tratamento do risco são elementos integrantes do Plano de Gestão de Riscos (PGR) que é divulgado interna e externamente.

Anualmente é elaborado e divulgado interna e externamente o Relatório Anual de Execução do PGR, com o estado de implementação das medidas, o nível de risco residual e sugestões de revisão do PGR.

### **Revisão**

A identificação, avaliação e tratamento do risco, em cada um dos âmbitos, deverá ser objeto de revisão, sempre que ocorra:

- Alteração da legislação aplicável;
- Alteração da Política e Objetivos do SIG;
- Criação ou alteração de atividades, serviços ou instalações;
- Identificação de um novo risco;
- Necessidade de reavaliação dos riscos e da sua significância face ao Relatório Anual de Execução do PGR.

### **Responsabilidades**

Conforme determinado na Portaria n.º 150/2012, de 16 de maio, é competência da Direção de Serviços de Planeamento, de Informação e de Sistemas de Gestão, elaborar, em articulação com as restantes unidades orgânicas da SGMEC, o plano de gestão de riscos e o respetivo relatório de execução.

### **Documentos Relacionados**

Ferramenta Gestão de Riscos;

Plano de Gestão de Riscos (PGR);

Relatório Anual de Execução do PGR;

Imp.SIG.12 - Quadro de identificação de perigos, apreciação e controlo de riscos de SST.



SG | MEC Secretaria-Geral  
MINISTÉRIO DA EDUCAÇÃO E CIÊNCIA