



Secretaria-Geral da Educação e Ciência

Plano de Gestão de Riscos

2016



Secretaria-Geral da Educação e Ciência

maio / 2016



Ficha Técnica

Título

Plano de Gestão de Riscos 2016

Data de finalização

Abril de 2016

Endereço

Secretaria-Geral da Educação e Ciência

Av. 5 de Outubro n.º 107

1069 018 Lisboa

Telefone: +351 217811600

Fax: +351 217975020

URL: <http://www.sec-geral.mec.pt>

Índice

1. Introdução	4
2. Caracterização da SGE	5
Visão.....	5
Missão	5
Atribuições	5
Princípios e Valores	7
Instrumentos de gestão.....	8
Funções e responsabilidades.....	8
3. Identificação, avaliação e controlo de riscos.....	10
4. Riscos de gestão	11
Planeamento estratégico	11
Controlo interno	11
Todas as atividades	12
Mediação de conflitos e contencioso.....	14
Processamento de vencimentos	14
Gestão orçamental e gestão do economato.....	15
Contratação pública	15
Gestão informática	16
Gestão patrimonial.....	17
Gestão documental.....	18
Cooperação e relações internacionais	18
Atendimento e informação	19
5. Riscos de ambiente	20
Atividade administrativa e utilização de infraestruturas	20
Manutenção de viaturas e veículos em fim de vida	21
Gestão informática	21
Gestão patrimonial.....	22
Limpeza de instalações.....	22
Utilização de viaturas	23
Emergência.....	23
8. Riscos de saúde e segurança.....	24
Utilização de infraestruturas.....	24
Atividade administrativa	25
Trabalhadores com deficiência	26



Gestão de economato.....	26
Gestão informática.....	27
Gestão patrimonial.....	28
Gestão documental.....	29
Atendimento e informação.....	30
Limpeza das instalações.....	30
Utilização de viaturas.....	31
Emergência.....	31
9. Riscos de responsabilidade social.....	32
Governança e envolvimento das partes interessadas.....	32
10. Monitorização, avaliação e revisão do PGR.....	33
Anexo 1 - Organograma.....	34
Anexo 2 - PGO - Gestão de Riscos.....	35

1. Introdução

A Recomendação n.º 1/2009, de 1 de julho, do Conselho de Prevenção da Corrupção (CPC), estabelece que “os órgãos dirigentes máximos das entidades gestoras de dinheiros, valores ou património públicos (...) devem (...) elaborar planos de gestão de riscos de corrupção e infrações conexas”.

A mesma recomendação determina, ainda, que o Plano de Gestão de Riscos de Corrupção e Infrações Conexas (PGR) deve contemplar:

- Identificação dos riscos de corrupção e infrações conexas relativos a cada área;
- Identificação das medidas adotadas para prevenção dos riscos;
- Identificação dos responsáveis que gerem o plano de gestão de riscos;
- Elaboração de um relatório de execução anual;

e que o PGR e os relatórios de execução anuais devem ser remetidos ao CPC, bem como aos órgãos de superintendência, tutela e controlo.

A Secretaria-Geral do Ministério da Educação e Ciência, ora designada Secretaria-Geral da Educação e Ciência (SGEC) pelo Decreto-Lei n.º 251-A/2015 de 17 dezembro elaborou o presente PGR que engloba os riscos de gestão, incluindo os riscos de corrupção, infrações conexas e conflito de interesses, os riscos ambientais, os riscos de segurança e saúde no trabalho e os riscos de responsabilidade social.

O propósito da SGEC é melhorar a identificação dos riscos e diminuir, gradualmente, o nível global de risco pela sistematização das medidas estabelecidas e pela implementação a todo o serviço, de um Sistema Integrado de Gestão (SIG) de acordo com as normas internacionais ISO 9001 (sistemas de gestão da qualidade), ISO 14001 (sistemas de gestão ambiental), OHSAS 18001 (sistemas de gestão da segurança e saúde no trabalho) e NP 4469-1 (sistema de gestão da responsabilidade social).

2. Caracterização da SGE

Visão

Afirmar-se como um serviço de referência na Administração Pública Nacional, pautado pela excelência sustentada na satisfação das necessidades e expectativas das partes interessadas e no respeito pelos princípios éticos próprios da Administração Pública.

Missão

Assegurar o apoio técnico especializado aos membros do Governo e aos demais órgãos, serviços e organismos das áreas governativas da ciência, tecnologia e ensino superior e da educação, nos domínios do apoio jurídico, da resolução de conflitos e do contencioso, dos regimes de emprego e de relações de trabalho, da gestão dos recursos humanos, financeiros, tecnológicos e patrimoniais, da contratação pública, dos assuntos europeus e das relações internacionais, bem como da política de qualidade, da informação e da comunicação (Decreto-Lei n.º 125/2011, de 29 de dezembro, e Decreto Regulamentar n.º 18/2012, de 31 de janeiro e Decreto-Lei n.º 251-A/2015 de 17 dezembro).

Atribuições

- Prestar apoio técnico e jurídico aos membros do Governo, bem como aos órgãos, serviços e organismos das áreas governativas da ciência, tecnologia e ensino superior e da educação;
- Preparar projetos de diplomas legais, de regulamentos e outros instrumentos normativos, elaborando os necessários estudos, e pronunciar-se sobre projetos de diplomas elaborados;
- Contribuir para fixar a interpretação dos regimes jurídicos específicos das áreas de atuação das áreas governativas da ciência, tecnologia e ensino superior e da educação, que não se inscrevam nas atribuições e competências de outros órgãos, serviços e organismos, coordenando a aplicação das medidas daquela decorrentes;
- Promover o recurso a meios de resolução alternativa de litígios, com vista à diminuição dos índices de conflitualidade no âmbito da educação e da ciência;
- Realizar o contencioso da educação e da ciência, com patrocínio próprio, e coordenar aquele contencioso, em articulação com outros órgãos, serviços e organismos das áreas governativas da ciência, tecnologia e ensino superior e da educação que disponham de competências próprias nesta matéria, salvaguardando a respetiva autonomia;

- Promover a aplicação nas áreas governativas da ciência, tecnologia e ensino superior e da educação de medidas no âmbito dos regimes de emprego e de relações de trabalho, bem como de gestão de recursos humanos, coordenando e apoiando os respetivos órgãos, serviços e organismos;
- Elaborar estudos, informações e orientações, no que concerne aos regimes das carreiras especiais das áreas governativas da ciência, tecnologia e ensino superior e da educação, sem prejuízo das competências próprias conferidas às instituições de ensino superior ou a órgãos, serviços e organismos;
- Assegurar a gestão centralizada do processamento das remunerações e abonos devidos aos trabalhadores dos gabinetes dos membros do Governo e da SGEC, bem como de órgãos, serviços e estruturas das áreas governativas da ciência, tecnologia e ensino superior e da educação, cujo apoio seja prestado diretamente pela SGEC;
- Proceder à elaboração, ao acompanhamento e à gestão dos orçamentos dos gabinetes dos membros do Governo, da SGEC e de órgãos e estruturas das áreas governativas da ciência, tecnologia e ensino superior e da educação, cujo apoio seja prestado diretamente pela SGEC;
- Assegurar a gestão das infraestruturas tecnológicas dos gabinetes dos membros do Governo, da SGEC e de órgãos e estruturas das áreas governativas da ciência, tecnologia e ensino superior e da educação cujo apoio seja prestado diretamente pela SGEC;
- Assegurar as funções de Unidade Ministerial de Compras e de Unidade de Gestão Patrimonial e empreender as ações necessárias à preservação, conservação e valorização do património edificado afeto aos gabinetes dos membros do Governo, à SGEC e a órgãos e estruturas das áreas governativas da ciência, tecnologia e ensino superior e da educação, cujo apoio seja prestado diretamente pela SGEC;
- Preservar e valorizar, de acordo com as orientações da política do património cultural, o património histórico da educação e da ciência, nas componentes arquivística, bibliográfica e museológica, sem prejuízo das competências conferidas a outros órgãos, serviços e organismos das áreas governativas da ciência, tecnologia e ensino superior e da educação;
- Promover boas práticas de gestão de documentos nos gabinetes dos membros do Governo, na SGEC e nos órgãos, serviços e organismos das áreas governativas da ciência, tecnologia e ensino superior e da educação e proceder à recolha, tratamento, conservação e comunicação dos arquivos produtores;
- Assegurar as atividades de informação, de comunicação e de relações públicas, bem como programar e coordenar a aplicação de medidas tendentes a promover a inovação e

a política de qualidade nas áreas governativas da ciência, tecnologia e ensino superior e da educação;

- Coordenar a atividade de âmbito internacional, nos domínios de atuação das áreas governativas da ciência, tecnologia e ensino superior e da educação, garantindo a coerência das intervenções dos respetivos órgãos, serviços e organismos e a sua articulação com o Ministério dos Negócios Estrangeiros;
- Proceder ao registo das associações de pais e de encarregados de educação e assegurar os procedimentos respeitantes ao reconhecimento das associações de estudantes dos ensinos básico, secundário e superior.

(Decreto Regulamentar n.º 18/2012, de 31 de janeiro e Decreto-Lei n.º 251-A/2015 de 17 dezembro)

Princípios e Valores

A SGEC prossegue os seguintes **Princípios**:

- Prossecução do interesse público e proteção dos direitos e interesses dos cidadãos;
- Responsabilização, a todos os níveis, pela gestão pública;
- Responsabilização individual e compromisso para com a organização;
- Racionalidade e celeridade nos procedimentos administrativos;
- Eficácia na prossecução dos objetivos fixados e controlo dos resultados;
- Eficiência na utilização dos recursos públicos;
- Adequação às potencialidades dos sistemas de informação;
- Aposta na qualificação dos recursos, tecnicidade e jovialidade;
- Polivalência, motivação e disponibilidade;
- Descentralização interna na execução de tarefas;
- Promoção da comunicação e da colaboração entre os trabalhadores;
- Responsabilidade social e sustentabilidade;
- Criatividade na resolução dos problemas e no desenvolvimento de métodos e técnicas de gestão.

Norteadas pela prossecução do interesse público, a SGEC pauta a sua ação pelos seguintes

Valores:

- Legalidade;
- Responsabilização e compromisso;
- Qualificação e polivalência.

A SGEN é um serviço executivo da administração direta do Estado, prestador de serviços técnicos especializados, dotado de autonomia administrativa, cuja organização interna, consagrada no Decreto Regulamentar n.º 18/2012, de 31 de janeiro, na Portaria n.º 150/2012, de 16 de maio e no Decreto-Lei n.º 251-A/2015 de 17 de dezembro, obedece a um modelo de estrutura hierarquizada.

O Secretário-Geral dirige a SGEN, coadjuvado por duas Secretárias-Gerais Adjuntas, que, em conjunto, coordenam o trabalho desenvolvido por dez unidades orgânicas nucleares e duas flexíveis, lideradas por dirigentes intermédios, conforme organograma constante do anexo 1.

Instrumentos de gestão

O sistema de controlo interno da SGEN inclui os seguintes instrumentos de gestão:

- Cartas de Missão e respetivos relatórios;
- QUAR e relatórios de autoavaliação;
- Planos de atividades e respetivos relatórios;
- Orçamento anual, contas de gerência e relatórios financeiros;
- Manual de gestão;
- Manual de procedimentos e controlo interno;
- Plano de gestão de riscos e respetivo relatório;
- Balanço social;
- Monitorização trimestral de indicadores do SIG;
- Monitorização trimestral e avaliação anual de fornecedores;
- Auditorias internas e externas ao SIG.

Funções e responsabilidades

De acordo com o disposto na Portaria n.º 15/2012 de 16 de maio, em articulação com o Decreto-Lei n.º 251-A/2015 de 17 de dezembro, é competência da Direção de Serviços de Planeamento, de Informação e de Sistemas de Gestão (DSPISG) elaborar, em articulação com as restantes unidades orgânicas da SGEN, o PGR e o respetivo relatório de execução.

Funções	Cód.	Responsabilidades
Secretário-Geral	GT	Gestores Estratégicos do PGR; Recebem, comunicam os riscos e tomam as medidas necessárias inseridas na sua competência.
Secretárias-Gerais Adjuntas		
Diretora de Serviços de Planeamento, de Informação e de Sistemas de Gestão	DSPISG	Identificam e comunicam à GT e à DSPISG qualquer ocorrência de risco com potencial de impacto negativo; Organizam, aplicam e acompanham o PGR na parte que lhes compete; São responsáveis pela eficácia das medidas preventivas e de controlo do risco nas áreas da sua competência.
Diretora de Serviços de Assuntos Jurídicos	DSAJ	
Diretora de Serviços de Mediação de Conflitos e do Contencioso	DSMCC	
Diretora de Serviços de Emprego e das Relações de Trabalho	DSERT	
Diretora de Serviços de Gestão de Recursos Humanos	DSGRH	
Chefe de Divisão de Processamento de Vencimentos e Abonos	DPVA	
Diretora de Serviços de Gestão de Recursos Financeiros	DSGRF	
Diretora de Serviços de Contratação Pública	DSCP	
Diretora de Serviços de Gestão do Património	DSGP	
Diretor de Serviços de Documentação e de Arquivo	DSDA	
Diretora de Serviços de Coordenação da Cooperação e das Relações Internacionais	DSCCRI	
Chefe de Divisão do Centro de Informação e Relações Públicas	CIREP	
Auditores internos	AI	
Diretora de Serviços de Planeamento, Informação e Sistemas de Gestão	DSPISG	Mantêm e revêm o procedimento de Gestão de Riscos;
Gestores operacionais do SIG	GOSIG	Elaboram e revêm o PGR, em articulação com as restantes unidades orgânicas; Elaboram o Relatório Anual de Execução do PGR, em articulação com as restantes unidades orgânicas e auditores internos.
Trabalhadores (incluindo chefias)	Todos	Executam as medidas definidas no PGR; Comunicam falhas de controlo e novos riscos.

3. Identificação, avaliação e controlo de riscos

Com vista à sistematização do procedimento de identificação e tratamento de riscos de gestão, a SGE desenvolveu um procedimento geral da organização - PGO.07 - Gestão de Riscos (anexo 2), abrangendo os riscos de corrupção e infrações conexas e os restantes riscos de gestão e ainda, os riscos ambientais, de saúde e segurança no trabalho e de responsabilidade social.

A avaliação dos riscos de gestão é realizada com base nos critérios frequência/probabilidade (F/P) e gravidade/severidade (G/P), utilizando-se a escala: 1 - fraco, 2 - moderado e 3 - elevado. Esta avaliação considera os efeitos das medidas preventivas e de controlo (MP) já implementadas, pelo que o nível de risco estimado é residual (NRR).

O tratamento dos riscos implica o estabelecimento de medidas preventivas e de controlo (MP), a data de implementação, os responsáveis e a periodicidade da aplicação.

4. Riscos de gestão

Planeamento estratégico

Risco - Perigo	F/P	G/S	NRR
Insatisfação dos <i>stakeholders</i> e Má prestação do serviço - Estrutura desadequada	1	2	Fraco
Insatisfação dos <i>stakeholders</i> e Má prestação do serviço - Incumprimento dos planos de atividades	1	2	Fraco
MP	Data	Implementação Responsável	Periodicidade de aplicação
Modelo de Governo	2012	GT	Permanente
MG - Manual de Gestão	2012	DSPISG	Permanente
MPCI - Manual de Procedimentos e Controlo Interno	2012-2014	DSPISG	Permanente
IT – Avaliação da implementação dos objetivos e indicadores do SIG	2012	DSPISG	Trimestral
Plano de Atividades	2012	DSPISG	Anual
Relatórios de atividades, de autoavaliação e de balanço social	2012	DSPISG	Anual
Revisão pela Gestão	2012	GT	Semestral

Controlo interno

Risco - Perigo	F/P	G/S	NRR
Ineficiência e ineficácia internas e Insatisfação dos <i>stakeholders</i> - Atraso na entrega de informação necessária ao planeamento estratégico e operacional	1	2	Fraco
Inconformidade legal - Falhas na identificação e tratamento de não conformidades	1	3	Moderado
Ineficiência e ineficácia internas - Falhas na identificação e tratamento de não conformidades	2	2	Moderado
Insatisfação dos <i>stakeholders</i> - Falhas na identificação e tratamento de não conformidades	1	2	Fraco
Inconformidade legal e Insatisfação dos <i>stakeholders</i> - Falhas na monitorização e verificação da execução dos contratos de fornecimento de bens e/ou serviços	2	2	Moderado
Inconformidade legal, Ineficiência e ineficácia internas e Insatisfação dos <i>stakeholders</i> - Falhas na quantidade e/ou qualidade dos bens e/ou serviços adquiridos pela SGEC	2	2	Moderado
MP	Data	Implementação Responsável	Periodicidade de aplicação
MPCI - Manual de Procedimentos e Controlo Interno	2012-2014	DSPISG	Permanente
PT - Aquisição de bens e serviços	2013-2014	DSCP	Conforme necessidade
IT - Avaliação da implementação dos objetivos e indicadores do SIG	2012	DSPISG	Trimestral



MP	Data	Implementação Responsável	Periodicidade de aplicação
IT - Levantamento de necessidades de contratação (prazos, requisitos técnicos, requisitos legais ambientais, de SST e RS)	2013	DSCP; DSPISG	Conforme plano
IT - Monitorização e avaliação de fornecedores	2012	DSCP; DSPISG	Trimestral - anual
PGO - Auditorias internas	2012	DSPISG	Conforme plano
Sustainability Scorecard (SSC)	2014-2015	DSPISG	Trimestral
Ferramenta eletrónica de monitorização de fornecedores	2014-2016	DSGP; DSPISG	Trimestral

Todas as atividades

Risco - Perigo	F/P	G/S	NRR
Inconformidade legal - Falta de transparência e ética, discricionariedade ou favorecimento no tratamento dos processos	1	3	Moderado
Inconformidade legal - Desconhecimento do dever de denúncia e prestação de prova de factos que levem à suspeita de fraude, de corrupção, de conflito de interesses ou de outra atividade ilegal	1	3	Moderado
Inconformidade legal - Corrupção, suborno, extorsão	1	3	Moderado
Inconformidade legal - Falhas ao nível do procedimento administrativo	1	2	Fraco
Inconformidade legal - Incumprimento de prazos legais	1	2	Fraco
Insatisfação de <i>stakeholders</i> - Aplicação de normativos desatualizados ou desconhecimento de normativos em vigor	1	2	Fraco
Má prestação de serviço - Aplicação de normativos desatualizados ou desconhecimento de normativos em vigor	1	3	Moderado
Insatisfação de <i>stakeholders</i> - Falta de formação de RH	1	2	Fraco
Má prestação de serviço e Insatisfação de <i>stakeholders</i> - Falta de formação de RH	2	2	Moderado
Insatisfação de <i>stakeholders</i> e Má prestação de serviço - Falta de qualidade do serviço prestado/documentos produzidos	1	2	Fraco
Insatisfação de <i>stakeholders</i> - Acesso, divulgação e/ou alteração indevida de dados	1	3	Moderado
Má prestação de serviço - Acesso, divulgação e/ou alteração indevida de dados	1	2	Fraco
Ineficiência e ineficácia - Perda de trabalhadores com competências específicas críticas	2	2	Moderado
Ineficiência e ineficácia e Insatisfação de <i>stakeholders</i> - Falhas na comunicação de informações relevantes aos trabalhadores	1	2	Fraco
Ineficiência e ineficácia - Ausência de informação de suporte	1	2	Fraco
Má prestação de serviço - Insuficiente coordenação, articulação e apoio aos órgãos, serviços e organismos	1	2	Fraco
Inconformidade legal, Ineficiência e ineficácia e Má prestação de serviço - Falhas ou atraso no levantamento de necessidades de aquisição de bens e serviços	2	2	Moderado
Inconformidade legal e Insatisfação dos <i>stakeholders</i> - Incumprimento das obrigações legais, em termos de gestão do desempenho	1	3	Moderado

MP	Data	Implementação Responsável	Periodicidade de aplicação
Código de conduta	2012	GT	Permanente



MP	Implementação		Periodicidade de aplicação
	Data	Responsável	
PGO - Gestão de riscos	2012	GT	Permanente
Aplicação rigorosa do Código do Procedimento Administrativo	2012	SGEC	Permanente
Acesso a bases de dados completas e atualizadas de legislação	2012	SGEC	Permanente
Identificação de interlocutores junto dos clientes institucionais	2012-2016	SGEC	Conforme necessidade
Sistema de gestão da qualidade	2012	DSPISG	Permanente
MG - Manual de Gestão	2012	DSPISG	Permanente
MG - Segregação de funções	2012	DSPISG	Permanente
MPCI - Manual de Procedimentos e Controlo Interno	2012-2014	DSPISG	Permanente
PGO - Auditorias internas	2012	DSPISG	Conforme plano
IT – Avaliação da implementação dos objetivos e indicadores do SIG	2012	DSPISG	Trimestral
IT - Levantamento de necessidades de contratação (prazos, requisitos técnicos, requisitos legais ambientais, de SST e RS)	2012	DSCP; SGEC	Conforme plano
PGO - Comunicação, participação e consulta	2012	DSPISG	Conforme necessidade
Plano de Formação	2012	DSERT	Conforme plano
Bases de dados relativas aos procedimentos jurídicos e do contencioso em curso	2013	DSAJ; DSMCC	Permanente
Disponibilização de toda a informação relevante para a avaliação do desempenho, nos termos legais	2013	DSERT	Permanente
Divulgação do calendário SIADAP	2012	DSERT	Anual
ComprasMEC - Plataforma eletrónica de contratação pública	2013	DSCP	Permanente
Alerta pela DSCP, aos dirigentes intermédios, sobre a aproximação do fim dos contratos vigentes que são da responsabilidade das respetivas unidades orgânicas	2015	DSCP	Conforme plano
Sistema de gestão documental	2012	DSGP; DSDA	Permanente
Elaboração e divulgação de regulamento interno – utilização e controlo do correio eletrónico, internet, dados de tráfego, comunicações telefónicas, conforme Comissão Nacional de Proteção de Dados (regras utilização, tipo de controlo e registos associados)	2015-2016	DSGP	Permanente
Alteração das <i>passwords</i> de acesso aos sistemas informáticos de forma regular e periódica	2012	DSGP	Permanente
Responsabilização dos titulares pela utilização das <i>passwords</i> de acesso	2012	DSGP	Permanente
Definição clara da cadeia de responsabilização para atribuição de acessos	2012	DSGP	Permanente
Monitorização contínua de atividades de gestão informática	2012	DSGP	Permanente
Remoção imediata de privilégios de acesso aos sistemas informáticos, sempre que ocorra cessação de funções	2012	DSGP	Permanente
Plataforma PRIMEC - relações internacionais	2015-2016	DSCCRI	Permanente
Antecipação das matérias a tratar, através de uma atitude pró-ativa, relativamente aos assuntos de cooperação e relações internacionais	2013	DSCCRI	Permanente
Reporte interno das questões atinentes às matérias e posições assumidas e transmitidas em representação, relativamente aos assuntos de cooperação e relações internacionais	2013	DSCCRI	Permanente

MP	Implementação		Periodicidade de aplicação
	Data	Responsável	
Sistema integrado de acompanhamento das matérias e dos circuitos de informação interna e externa, relativamente a assuntos de cooperação e relações internacionais	2013	DSCCRI	Permanente
Disponibilização de FAQs no website da SGEC	2013	CIREP; SGEC	Permanente
Plano de reconhecimento do esforço individual e de equipa	2015-2016	DSPISG; DSGRH; DSERT	Permanente
Perfil de competências	2015-2016	DSERT; DSGRH; DSPISG	Permanente

Mediação de conflitos e contencioso

Risco - Perigo	F/P	G/S	NRR
Inconformidade legal - Incumprimento de prazos judiciais	1	3	Moderado
Insatisfação dos <i>stakeholders</i> - Incumprimento de prazos judiciais	1	2	Fraco
Inconformidade legal e Insatisfação dos <i>stakeholders</i> - Falhas ao nível do procedimento contencioso	1	3	Moderado

MP	Implementação		Periodicidade de aplicação
	Data	Responsável	
MPCI - Manual de Procedimentos e Controlo Interno	2012-2014	DSPISG	Permanente
Plano de Formação	2012	DSERT	Conforme plano
Acesso a bases de dados completas e atualizadas de legislação	2012	SGEC	Permanente
Bases de dados relativas aos procedimentos jurídicos e do contencioso em curso	2013	DSMCC; DSAJ	Permanente
Distribuição dos processos de contencioso diretamente à DSMCC, sem prejuízo da comunicação ao Secretário-Geral e gabinete dos membros do Governo	2012	CIREP; DSMCC	Permanente

Processamento de vencimentos

Risco - Perigo	F/P	G/S	NRR
Inconformidade legal e Insatisfação dos <i>stakeholders</i> - Incumprimento de legislação laboral (ex.: limites de horas extraordinárias)	1	2	Fraco
Inconformidade legal e Insatisfação dos <i>stakeholders</i> - Falhas no processamento dos vencimentos (ex. descontos indevidos)	1	2	Fraco

MP	Implementação		Periodicidade de aplicação
	Data	Responsável	
PT - Processamento de vencimentos	2013-2014	DSGRH	Mensal
PGO - Auditorias internas	2012	DSPISG	Conforme plano
Plano de Formação	2012	DSERT	Conforme plano

Gestão orçamental e gestão do economato

Risco - Perigo		F/P	G/S	NRR
Inconformidade legal - Falhas ao nível da gestão orçamental e financeira		1	3	Moderado
Ineficiência e ineficácia - Falhas ao nível da gestão orçamental e financeira		1	2	Fraco
Ineficiência e ineficácia - Falhas ao nível da gestão de economato		1	2	Fraco
Inconformidade legal - Emissão de ordem de pagamento antes da inspeção/certificação da quantidade e qualidade dos bens e serviços adquiridos, da medição dos trabalhos, da vistoria da obra, ou da apresentação da respetiva fatura por parte do fornecedor		1	3	Moderado
MP	Data	Implementação Responsável	Periodicidade de aplicação	
Balancetes das existências	2012	DSGRF	Mensal	
Contagem física das existências por amostragem	2012	DSGRF	Anual	
PT- Processamento, liquidação e pagamento de despesa	2013-2014	DSGRF	Conforme necessidade	
MPCI - Manual de Procedimentos e Controlo Interno	2012-2014	DSPISG	Permanente	
PGO - Auditorias internas	2012	DSPISG	Conforme plano	
Plano de Formação	2012	DSERT	Conforme plano	
Relatórios de execução orçamental	2012	DSGRF	Mensal	
IT - Monitorização e avaliação de fornecedores	2012	DSCP; DSPISG	Trimestral - anual	

Contratação pública

Risco - Perigo		F/P	G/S	NRR
Inconformidade legal - Contratação sem cobertura orçamental		1	3	Moderado
Inconformidade legal - Incumprimento da legislação aplicável ao desenvolvimento do procedimento concursal		1	2	Fraco
Inconformidade legal - Incumprimento da legislação aplicável na elaboração das peças processuais (caderno de encargos, programa, convite)		1	3	Moderado
Inconformidade legal - Celebração de contratos com cláusulas que não cumpram a legislação aplicável ou o definido no âmbito do procedimento (designadamente no caderno de encargos e convite)		1	2	Fraco
Inconformidade legal - Conflito de interesses, falta de transparência, corrupção de trabalhadores, favoritismo injustificado nos procedimentos pré-contratuais		1	3	Moderado
Ineficiência e ineficácia - Falhas na contratualização da prestação de serviços/aquisição de bens		2	2	Moderado
Inconformidade legal e Insatisfação dos <i>stakeholders</i> - Falhas na avaliação de fornecedores		1	2	Fraco
MP	Data	Implementação Responsável	Periodicidade de aplicação	
Código de conduta	2012	GT	Permanente	



MP	Implementação		Periodicidade de aplicação
	Data	Responsável	
PGO - Auditorias internas	2012	DSPISG	Conforme plano
MPCI - Manual de Procedimentos e Controlo Interno	2012-2014	DSPISG	Permanente
IT - Levantamento de necessidades de contratação (prazos, requisitos técnicos, requisitos legais ambientais, de SST e RS)	2013	DSCP; SGEC	Conforme plano
PT - Aquisição de bens e serviços	2013-2014	DSCP	Conforme necessidade
IT - Monitorização e avaliação de fornecedores	2012	DSCP; DSPISG	Trimestral - anual
PT- Processamento, liquidação e pagamento de despesa	2013-2014	DSGRF	Conforme necessidade
Sujeição das minutas do contrato à análise e emissão de parecer jurídico	2012	DSCP	Conforme necessidade
Formação na elaboração e aplicação das peças procedimentais (convite, programa do concurso e caderno de encargos)	2012	DSCP	Conforme necessidade
Sujeição das peças processuais à análise e emissão de parecer jurídico	2012	DSCP	Conforme necessidade
Sujeição da proposta de adjudicação à análise e emissão de parecer jurídico	2012	DSCP	Conforme plano
Obrigatoriedade de entrega da declaração de incompatibilidade pela entidade adjudicatária	2012	DSCP	Conforme necessidade
Júri composto por 3 elementos, obrigados a cumprir a legislação relativa a impedimentos - assinatura de declaração de impedimentos	2012	DSCP	Conforme necessidade
Cabimentação e emissão de compromisso prévio à adjudicação	2012	DSGRF	Conforme necessidade
Relatórios de execução orçamental	2012	DSGRF	Mensal
Ferramenta eletrónica de monitorização de fornecedores	2014-2016	DSGP; DSPISG	Trimestral
Alerta pela DSCP, aos dirigentes intermédios, sobre a aproximação do fim dos contratos vigentes que são da responsabilidade das respetivas unidades orgânicas	2015-2016	DSCP	Conforme plano

Gestão informática

Risco - Perigo	F/P	G/S	NRR
Inconformidade legal - Acesso indevido a dados pessoais do trabalhador	1	3	Moderado
Ineficiência ou ineficácia internas e Insatisfação dos <i>stakeholders</i> - Intrusão ou ataque informático	1	3	Moderado
Insatisfação dos <i>stakeholders</i> e Má prestação de serviço - Prática ou omissão intencional de atos, em violação das regras e políticas de segurança aplicáveis à atribuição de acessos à rede informática	1	3	Moderado
Ineficiência ou ineficácia internas - Perda de informação e registos por avaria irrecuperável dos computadores e/ou das aplicações	2	2	Moderado
Insatisfação dos <i>stakeholders</i> e Má prestação de serviço - Perda de informação e registos por avaria irrecuperável dos computadores e/ou das aplicações	2	3	Elevado

MP	Implementação		Periodicidade de aplicação
	Data	Responsável	
Código de conduta	2012	GT	Permanente
Responsabilização dos titulares pela utilização das <i>passwords</i> de acesso	2012	SGEC	Permanente

MP	Implementação		Periodicidade de aplicação
	Data	Responsável	
Definição clara da cadeia de responsabilização para atribuição de acessos	2012	DSGP	Permanente
Elaboração e divulgação de regulamento interno sobre utilização, controlo do correio eletrónico, internet, dados de tráfego, comunicações telefónicas, conforme Comissão Nacional de Proteção de Dados (regras utilização, tipo de controlo e registos associados)	2015-2016	DSGP	Permanente
Monitorização contínua de atividades de gestão informática	2012	DSGP	Permanente
Alteração das <i>passwords</i> de acesso aos sistemas informáticos de forma regular e periódica	2012	DSGP	Permanente

Gestão patrimonial

Risco - Perigo	F/P	G/S	NRR
Ineficiência e ineficácia internam - Desatualização do inventário de bens afetos à SG e aos gabinetes dos membros do Governo	1	2	Fraco
Inconformidade legal e Ineficiência e ineficácia - Falhas na conservação das instalações	2	2	Moderado
Inconformidade legal e Ineficiência e ineficácia - Falhas na manutenção dos equipamentos e instalações técnicas	2	2	Moderado
Inconformidade legal - Apropriação indevida e desaparecimento de bens inventariados	1	3	Moderado
Ineficiência e ineficácia - Apropriação indevida e desaparecimento de bens inventariados	1	2	Fraco

MP	Implementação		Periodicidade de aplicação
	Data	Responsável	
Código de conduta	2012	GT	Permanente
MPCI - Manual de Procedimentos e Controlo Interno	2012-2014	DSPIISG	Permanente
IT - Levantamento de necessidades de contratação (prazos, requisitos técnicos, requisitos legais ambientais, de SST e RS)	2013	DSCP; SGEC	Conforme plano
IT – Monitorização e avaliação de fornecedores	2012	DSPIISG; SGEC	Trimestral - anual
Ferramenta eletrónica de monitorização de fornecedores	2014-2016	DSGP; DSPIISG	Trimestral
Regulamento de Inventário e Cadastro do Património Mobiliário	2013	DSGP	Permanente
Alerta pela DSCP, aos dirigentes intermédios, sobre a aproximação do fim dos contratos vigentes que são da responsabilidade das respetivas unidades orgânicas	2015-2016	DSCP	Conforme plano

Gestão documental

Risco - Perigo				F/P	G/S	NRR
Insatisfação dos <i>stakeholders</i> e Má prestação de serviço - Falhas no tratamento de documentação e de arquivo				1	2	Fraco
MP	Data	Implementação Responsável	Periodicidade de aplicação			
Autos de eliminação de documentos	2012	DSDA	Conforme necessidade			
Relatório anual da aplicação das portarias de gestão arquivística dos serviços	2013	DSDA	Anual			
Sistema de gestão documental	2012	DSGP; DSDA	Permanente			
MPCI - Manual de Procedimentos e Controlo Interno	2012-2014	DSPISG	Permanente			
Plano de Formação	2012	DSERT	Conforme plano			

Cooperação e relações internacionais

Risco - Perigo				F/P	G/S	NRR
Insatisfação dos <i>stakeholders</i> e Má prestação de serviço - Falhas nos mecanismos de acompanhamento das matérias e nos circuitos de informação interna e externa				1	3	Moderado
Insatisfação dos <i>stakeholders</i> e Má prestação de serviço - Manipulação e/ou omissão de informação				1	2	Moderado
Insatisfação dos <i>stakeholders</i> e Má prestação de serviço - Ausência de tomada de decisão superior e/ou tomada de decisão extemporânea				1	3	Moderado
MP	Data	Implementação Responsável	Periodicidade de aplicação			
Reporte interno das questões atinentes às matérias e posições assumidas e transmitidas relativamente aos assuntos de cooperação e relações internacionais	2013	DSCCRI	Permanente			
Antecipação das matérias a tratar, através de uma atitude pró-ativa, relativamente aos assuntos de cooperação e relações internacionais	2013	DSCCRI	Permanente			
Sistema integrado de acompanhamento das matérias e dos circuitos de informação interna e externa, relativamente a assuntos de cooperação e relações internacionais	2013	DSCCRI	Permanente			
Disponibilização de FAQs no <i>website</i> da SGEC	2013	CIREP; SGMEC	Permanente			
MPCI - Manual de Procedimentos e Controlo Interno	2012-2014	DSPISG	Permanente			

Atendimento e informação

Risco - Perigo			F/P	G/S	NRR
Insatisfação dos <i>stakeholders</i> e Má prestação de serviço - Falhas no atendimento ao público (informação errada, falta de cordialidade,...) – DSDA; CIREP			1	2	Fraco
Insatisfação dos <i>stakeholders</i> e Má prestação de serviço - Falhas no encaminhamento de processos			1	2	Fraco
Insatisfação dos <i>stakeholders</i> e Má prestação de serviço - Falta de resposta ao cidadão em tempo útil			1	3	Moderado
MP	Data	Implementação Responsável	Periodicidade de aplicação		
PGO - Livro de reclamações	2012	CIREP; DSDA	Permanente		
PT - Registo do encaminhamento das reclamações	2012	CIREP	Permanente		
Distribuição dos processos de contencioso diretamente à DSMCC, sem prejuízo da comunicação ao Secretário-Geral e gabinete dos membros do Governo	2012	CIREP; DSMCC	Permanente		
MPCI - Manual de Procedimentos e Controlo Interno	2012-2014	DSPISG	Permanente		
PGO - Comunicação, participação e consulta	2012	DSPISG	Conforme necessidade		
Plano de Formação	2012	DSERT	Conforme plano		
Acesso a bases de dados completas e atualizadas de legislação	2012	SGEC	Permanente		

5. Riscos de ambiente

Atividade administrativa e utilização de infraestruturas

Impacte - Aspeto	F/P	G/S	NRR
Poluição e ocupação do solo - Produção de resíduos - papel - cartão	3	1	Moderado
Poluição e ocupação do solo - Produção de resíduos - plástico	1	1	Fraco
Poluição e ocupação do solo - Produção de resíduos - vidro	1	1	Fraco
Poluição e ocupação do solo - Produção de resíduos - indiferenciado	3	1	Moderado
Poluição e ocupação do solo - Produção de resíduos - pilhas	1	1	Fraco
Consumo de recursos energéticos - Consumo de energia elétrica	2	2	Moderado
Escassez de recursos naturais - Consumo de papel e cartão	3	2	Elevado
Escassez de recursos naturais - Consumo de água	3	1	Moderado
Escassez de recursos naturais - Utilização de EEE	2	2	Moderado
Poluição do ar - Emissão atmosférica por AVACR	2	2	Moderado
Poluição da água - Descarga de efluente doméstico	3	1	Moderado
Poluição e ocupação do solo - Segregação incorreta dos resíduos	2	1	Fraco
Escassez de recursos naturais - Consumo de combustível na utilização da rede de emergência	1	2	Fraco
Poluição do ar - Emissão atmosférica na utilização da rede de emergência	1	2	Fraco
MP	Implementação Data	Responsável	Periodicidade de aplicação
PGO - Gestão de resíduos - segregação e encaminhamento de resíduos	2012	DSPISG	Permanente
PGO - Medição e monitorização A, SST e RS - monitorização dos resíduos	2012	DSPISG	Trimestral
PGO - Medição e monitorização A, SST e RS - monitorização dos consumos de água, gás, eletricidade, combustível,...	2012	DSPISG	Trimestral
PGO - Gestão de resíduos - sensibilização para a segregação e encaminhamento resíduos	2012	DSPISG	Anual
PGO - Medição e monitorização A, SST e RS - sensibilização para a poupança e/ou reutilização	2012	DSPISG	Anual
Sensores de presença/movimento	2012	DSGP	Permanente

Manutenção de viaturas e veículos em fim de vida

Impacte - Aspeto		F/P	G/S	NRR
Poluição e ocupação do solo - Produção de resíduos de óleos, filtros de óleo, baterias, pneus, REEE,...		1	2	Fraco
Escassez de recursos naturais - Consumo de óleos, filtros, baterias, pneus, metais, EEE,...		1	2	Fraco
Poluição e ocupação do solo - Produção de resíduos de sucata metálica		1	2	Fraco
MP	Implementação Data	Responsável	Periodicidade de aplicação	
PT - Gestão da frota automóvel	2013	DSGRF	Conforme necessidade	
PGO - Responsabilidade de subcontratados - cumprimentos da legislação ambiental, segregação e encaminhamento de resíduos, informação sobre produtos ou substâncias químicas, comunicação de incidente ambiental, entrega de evidências.	2012	DSPISG; DSCP; DSGRF	Conforme necessidade	
IT - Levantamento de necessidades de contratação (prazos, requisitos técnicos, requisitos legais ambientais, de SST e RS)	2013	DSCP; SGEC	Conforme necessidade	
PGO - Gestão de resíduos - encaminhamento resíduos	2012	DSPISG	Permanente	

Gestão informática

Impacte - Aspeto		F/P	G/S	NRR
Poluição e ocupação do solo - Produção de resíduos - EEE, UPS, baterias		1	2	Fraco
Poluição e ocupação do solo - Consumo de tinteiros e toners		2	2	Moderado
MP	Implementação Data	Responsável	Periodicidade de aplicação	
PGO - Gestão de resíduos - aquisição com retoma de obsoletos - EEE, UPS, cedência de obsoletos a instituições, abate ao inventário, ...	2012	DSPISG; DSGP	Conforme necessidade	
PGO - Responsabilidade de subcontratados - cumprimento da legislação ambiental, segregação e encaminhamento de resíduos, informação sobre produtos ou substâncias químicas, comunicação de incidente ambiental, entrega de evidências	2012	DSPISG; DSGP; DSGRF	Conforme necessidade	
PGO - Gestão de resíduos - segregação e encaminhamento de resíduos	2012	DSPISG	Permanente	
PGO - Medição e monitorização A, SST e RS - monitorização dos resíduos	2012	DSPISG	Trimestral	
PGO - Medição e monitorização A, SST e RS - sensibilização para a poupança e/ou reutilização	2012	DSPISG	Anual	

Gestão patrimonial

Impacte - Aspeto	F/P	G/S	NRR
Poluição e ocupação dos solos - Produção de resíduos EEE	2	2	Moderado
Poluição e ocupação dos solos - Produção de resíduos de manutenção de EEE, posto de transformação e rede de emergência	1	2	Fraco
Poluição e ocupação dos solos - Produção de resíduos de construção e demolição de obras	1	1	Fraco
MP	Implementação Data	Responsável	Periodicidade de aplicação
PGO - Gestão de resíduos - aquisição com retoma de obsoletos - cedência de obsoletos a instituições, abate ao inventário	2012	DSGP; DSPISG	Conforme necessidade
PGO - Gestão de resíduos - segregação e encaminhamento de resíduos	2012	DSGP	Permanente
PGO - Responsabilidade de subcontratados - cumprimento da legislação ambiental, segregação e encaminhamento de resíduos, informação sobre produtos ou substâncias químicas, comunicação de incidente ambiental, entrega de evidências	2012	DSGP; DSPISG	Conforme necessidade
IT - Levantamento de necessidades de contratação - prazos, requisitos técnicos, requisitos legais ambientais, de SST e RS	2013	DSCP; DSGP; DSPISG	Conforme plano
Plano de Gestão Ambiental em obra definido caso a caso	2013	DSGP; DSPISG	Conforme necessidade

Limpeza de instalações

Impacte - Aspeto	F/P	G/S	NRR
Poluição e ocupação do solo - Derrame de produtos químicos	1	2	Fraco
Poluição e ocupação do solo - Segregação incorreta de resíduos	2	1	Fraco
MP	Implementação Data	Responsável	Periodicidade de aplicação
PGO - Responsabilidade de subcontratados - cumprimento da legislação ambiental, segregação e encaminhamento de resíduos, informação sobre produtos ou substâncias químicas, comunicação de incidente ambiental, entrega de evidências.	2012	DSPISG; DSGP; DSGRF	Conforme necessidade
PGO - Responsabilidade de subcontratados - controlo dos produtos químicos utilizados e quantidades armazenadas na SGMEC	2012	DSPISG; DSGP	Conforme necessidade
PGO - Responsabilidade de subcontratados - plano de higienização, preparação, método e procedimento	2012	DSPISG	Anual
PGO - Gestão de resíduos - segregação resíduos	2012	DSPISG	Permanente
PGO - Gestão de resíduos - sensibilização para a segregação e encaminhamento resíduos	2012	DSPISG	Conforme necessidade
IT - Levantamento de necessidades de contratação (prazos, requisitos técnicos, requisitos legais ambientais, de SST e RS)	2012	DSCP; SGEN	Conforme plano
Verificação anual da adequação de ecopontos e contentores da CML disponíveis	2015-2016	DSPISG	Anual

Utilização de viaturas

Impacte - Aspeto	F/P	G/S	NRR
Poluição sonora - Ruído	1	1	Fraco
Escassez de recursos naturais - Consumo de combustível	2	2	Moderado
Poluição do ar - Fumo de escape	1	2	Fraco
Poluição da água - Descarga para o efluente doméstico de hidrocarbonetos durante a lavagem	2	1	Fraco
MP	Implementação Data	Responsável	Periodicidade de aplicação
PGO - Medição e monitorização A, SST e RS - monitorização dos consumos de água, gás, eletricidade, combustível,...	2012	DSPISG	Trimestral
PGO - Medição e monitorização A, SST e RS - sensibilização para a poupança e/ou reutilização	2012	DSPISG	Anual
Instalação de separador de hidrocarbonetos	2015	DSGP	Permanente

Emergência

Impacte - Aspeto	F/P	G/S	NRR
Poluição e ocupação do solo - Sismo	1	3	Moderado
Poluição da água e Poluição do ar - Sismo	1	2	Fraco
Poluição da água e Poluição e ocupação do solo - Inundação	1	2	Fraco
Poluição da água e Poluição do ar - Incêndio e explosão	1	3	Moderado
Poluição e ocupação do solo - Incêndio e explosão	1	2	Fraco
MP	Implementação Data	Responsável	Periodicidade de aplicação
Implementação das medidas de autoproteção - caixas de primeiros socorros, organização de emergência, simulacros	2015-2016	DSPISG	Permanente
Plano de emergência Ambiental	2015	DSPISG	Permanente

8. Riscos de saúde e segurança

Utilização de infraestruturas

Risco - Perigo	F/P	G/S	NRR
Exposição ao ruído - Ruído	1	1	Fraco
Fadiga visual - Iluminação	1	1	Fraco
Desconforto térmico - Ambiente térmico	1	1	Fraco
Riscos biológicos e desconforto - Qualidade do ar	1	2	Fraco
Intoxicação, queimadura - Incêndio nas instalações, posto de transformação, rede de emergência...	1	2	Fraco
Ataques de pânico em elevadores - Utilização de elevadores	1	1	Fraco
Queda em desnível e contra - Circulação em edifício	1	1	Fraco
Queda ao mesmo nível - Circulação em edifício	2	2	Moderado
Queda em altura - Trabalho em altura	2	1	Fraco
Choque elétrico - Utilização de energia elétrica	1	1	Fraco
MP	Implementação Data	Responsável	Periodicidade de aplicação
Verificação das instalações por técnicos de HST	2013	DSPISG	Conforme plano
Medições - conforto térmico, iluminância, ruído, qualidade do ar interior	2015-2016	DSPISG	Conforme necessidade
Utilização e controlo de EPI's - validade das luvas contra riscos elétricos, óculos, batas, botas	2013	SGMEC	Conforme necessidade
Sensibilização SHST	2014	DSPISG	Conforme necessidade
PT - Comunicação, participação e consulta	2013	DSPISG	Trimestral
Formação SHST	2015	DSPISG; DSERT	Conforme plano
Adequação da iluminação - substituição de lâmpadas, colocação e posicionamento da iluminação, colocação de estores	2015-2017	DSGP	Permanente
Limpeza de janelas e armaduras de lâmpadas	2012	DSPISG	Permanente
Reavaliação do sistema AVACR - adequação dos equipamentos à dimensão e ocupação das salas	2015-2017	DSGP	Conforme necessidade
PT - Património edificado e equipamentos – assegurar a inspeção e manutenção de AVACR	2013	DSGP	Conforme plano
Instalação de equipamentos - purificadores de ar, ar condicionado, extintores	2012-2016	DSGP	Conforme necessidade

Atividade administrativa

Risco - Perigo		F/P	G/S	NRR
Fadiga visual - Utilização de monitor		2	1	Fraco
Falta de informação, consulta e participação dos trabalhadores sobre SHST - Inaccessibilidade de documentos de SHST		1	2	Fraco
Encandeamentos e zonas de sombra - Reflexos no monitor e teclado		2	1	Fraco
Riscos ergonómicos - Teclado, cadeira, rato, secretária e apoio de pés não ajustados		2	1	Fraco
Riscos ergonómicos e queda de objetos - Documentos e pastas empilhados em secretária		2	1	Fraco
Corte - Manipulação de folhas de papel		2	1	Fraco
Riscos psicossociais - Trabalho intelectual e ritmo de trabalho		2	1	Fraco
Fadiga mental - Trabalho monótono		2	1	Fraco
Riscos ergonómicos - Posturas incorretas		2	1	Fraco
MP	Implementação Data	Responsável	Periodicidade de aplicação	
Adequação do posto de trabalho - ecrãs TFT, apoio lombar e de braços, regulação em altura das cadeiras, apoios de pés, teclado com estrado elevatório	2015-2017	DSGP; DSPISG	Permanente	
Adequação da iluminação - substituição de lâmpadas, colocação e posicionamento, colocação de estores	2015-2017	DSGP	Permanente	
Limpeza de janelas e armaduras de lâmpadas	2012	DSPISG	Permanente	
Medições - conforto térmico; iluminância; ruído; qualidade do ar interior	2015-2016	DSPISG	Conforme necessidade	
Verificação das instalações por técnicos de HST	2013	DSPISG	Anual - bienal	
Sensibilização SHST	2014	DSPISG	Conforme necessidade	
Formação SHST	2015	DSPISG; DSERT	Conforme plano	
Consultas de medicina do trabalho e exames periódicos aos trabalhadores	2015	DSPISG	Anual - bienal	
Verificação das instalações por médico do trabalho	2016	DSPISG	Anual - bienal	
PT - Comunicação, participação e consulta	2013	DSPISG	Permanente	
PT - Património edificado e equipamentos - conservação das instalações	2012	DSGP	Permanente	
PT - Património edificado e equipamentos - inspeção e manutenção das instalações elétricas	2014	DSGP	Conforme plano	

Trabalhadores com deficiência

Risco - Perigo		F/P	G/S	NRR
Queda ao mesmo nível e em desnível - Circulação no edifício		1	2	Fraco
Choque contra - Circulação no edifício		2	2	Moderado
Dificuldade de acesso ao elevador e ao local de trabalho - Acesso ao elevador e ao local de trabalho		1	1	Fraco
Dificuldade de acesso à informação - Inacessibilidade de documentos		1	2	Fraco
Dificuldade de realização de trabalhos e de comunicação - Desadequação do telefone, teclado, rato e monitor		1	1	Fraco
Fadiga mental - Desadequação de aplicações informáticas		2	1	Fraco
MP	Data	Implementação Responsável	Periodicidade de aplicação	
PT - Património edificado e equipamentos – inspeção e manutenção de equipamentos e instalações	2012	DSGP	Conforme plano	
Adaptação de instalações a TD ¹ - rampas, faixas de aviso táteis nos elevadores e no topo das escadas, sons acústicos de aviso no edifício e elevadores, dispositivos de entrada acessíveis e localizáveis, pavimento antiderrapante	2012	DSGP	Conforme necessidade	
Adaptação de equipamento a TD - teclados em <i>braille</i> , telefone mãos livres, instruções ou manuais de referência, instruções visuais e gráficas	2013	DSGP	Permanente	
Adaptação de <i>software</i> a TD - reconhecimento de voz, ampliação de texto...	2012	DSGP	Conforme necessidade	
Formação SHST específica a TD	2012	SGMEC	Conforme necessidade	
Sensibilização SHST específica a TD	2014	DSPISG	Conforme necessidade	
Verificação das instalações por técnicos de HST	2013	DSPISG	Conforme plano	
Verificação das instalações por médico do trabalho	2016	DSPISG	Conforme plano	
Consultas de medicina do trabalho e exames periódicos aos trabalhadores	2015	DSPISG	Conforme plano	

Gestão de economato

Risco - Perigo		F/P	G/S	NRR
Queda de objetos - Acondicionamento incorreto de carga		2	2	Moderado
Riscos ergonómicos - Posturas incorretas		2	1	Fraco
Choque contra - Presença de obstáculos		1	2	Fraco
Exposição a poeiras - Utilização de armazém		1	2	Fraco
MP	Data	Implementação Responsável	Periodicidade de aplicação	
Formação SHST	2015	DSPISG; DSERT	Conforme plano	
Sensibilização SHST	2014	DSPISG	Conforme necessidade	
Utilização e controlo de EPI's - validade das luvas contra riscos elétricos, óculos, batas, botas	2013	SGMEC	Conforme necessidade	

¹ Trabalhador com Deficiência

MP	Implementação Data	Responsável	Periodicidade de aplicação
PT - Comunicação, participação e consulta	2013	DSPISG	Conforme plano
Verificação das instalações por técnicos de HST	2013	DSPISG	Conforme plano
Verificação das instalações por médico do trabalho	2016	DSPISG	Conforme plano
Limpeza das instalações	2012	DSPISG	Permanente

Gestão informática

Risco - Perigo	F/P	G/S	NRR
Corte e perfuração - Utilização de fios e cabos e manuseamento de ferramentas de mão	1	1	Fraco
Entalamento - Manuseamento de equipamentos	1	1	Fraco
Choque elétrico - Utilização de equipamentos elétricos	1	1	Fraco
Substituição de <i>toner</i> e tinteiro - <i>Intoxicação</i> , queimadura, alergia	1	1	Fraco
Riscos ergonómicos - Esforços excessivos do manuseamento de ferramentas de mão	1	1	Fraco
Riscos ergonómicos - Esforços excessivos e posturas incorretas na movimentação manual de cargas	2	1	Fraco
Queda ao mesmo nível e contra - Presença de obstáculos em área de circulação	2	2	Moderado
Exposição a poeiras - Poeiras da limpeza de equipamentos	1	1	Fraco

MP	Implementação Data	Responsável	Periodicidade de aplicação
PT - Património edificado e equipamentos - inspeção e manutenção dos equipamentos e instalações elétricas	2014	DSGP	Conforme plano
Utilização e controlo de EPI's - validade das luvas contra riscos elétricos, óculos, batas, botas	2013	SGMEC	Conforme necessidade
Sensibilização SHST	2013	DSPISG	Conforme necessidade
PT - Comunicação, participação e consulta - consulta aos representantes dos trabalhadores para a SHST	2015-2017	DSPISG	Anual
Verificação das instalações por técnicos de HST	2013	DSPISG	Conforme plano
Formação SHST	2015	DSPISG; DSERT	Conforme necessidade

Gestão patrimonial

Risco - Perigo		F/P	G/S	NRR
Corte - Manuseamento de ferramentas de mão, de corte		1	1	Fraco
Riscos ergonómicos e entalamento - Incorreto acondicionamento da carga		1	1	Fraco
Intoxicação, queimadura, alergia - Manuseamento de substância química		1	1	Fraco
Perfuração ou outra lesão, projeção de peças ou objetos - Contacto com ferramenta em rotação		1	1	Fraco
Choque elétrico - Contacto com energia elétrica		1	1	Fraco
Intoxicação e queimadura - Incêndio causado por trabalhos com eletricidade		1	1	Fraco
Riscos ergonómicos - Esforços excessivos e posturas incorretas		1	1	Fraco
Riscos biológicos e desconforto - exposição a poeiras		1	1	Fraco
Riscos biológicos e desconforto da instalação e manutenção de AVACR - qualidade do ar		2	2	Moderado
Riscos de segurança e saúde em obra - Realização de obras		2	2	Moderado
MP	Data	Implementação Responsável	Periodicidade de aplicação	
PT - Património edificado e equipamentos - inspeção e manutenção do AVACR	2013	DSGP	Conforme plano	
PT - Património edificado e equipamentos - inspeção e manutenção das instalações elétricas	2014	DSGP	Conforme plano	
Plano de segurança e saúde em obra definido caso a caso	2013	DSGP	Conforme necessidade	
Identificação de produtos químicos - lista de produtos químicos armazenados, fichas técnicas e de dados de segurança atualizadas	2013	DSPISG; DSGP	Permanente	
Utilização e controlo de EPI's - validade das luvas contra riscos elétricos, óculos, batas, botas	2013	SGMEC	Conforme necessidade	
Sensibilização SHST	2013	DSPISG	Conforme necessidade	
PT - Comunicação, participação e consulta - consulta aos representantes dos trabalhadores para a SHST	2015-2017	DSPISG	Anual	
Verificação das instalações por técnicos de HST	2013	DSPISG	Conforme plano	

Gestão documental

Risco - Perigo		F/P	G/S	NRR
Riscos biológicos e desconforto - Exposição a agentes biológicos e poeiras na limpeza de documentos		1	1	Fraco
Riscos biológicos e desconforto - Exposição a agentes biológicos na limpeza de peças		1	1	Fraco
Riscos biológicos e desconforto - Exposição a poeiras na limpeza de peças e manuseamento de livros antigos		2	1	Fraco
Riscos ergonómicos - Posturas incorretas do manuseamento de prensa manual		1	1	Fraco
Corte - Manuseamento de equipamento de corte		1	2	Fraco
Perfuração ou outra lesão - Manuseamento de equipamentos de perfurar		1	2	Fraco
Exposição a radiações - Radiações provenientes de fotocopiadora		2	1	Fraco
Contacto com superfície quente - Queimadura		1	1	Fraco
MP	Data	Implementação Responsável	Periodicidade de aplicação	
Utilização e controlo de EPI's - validade das luvas contra riscos elétricos, óculos, batas, botas	2013	SGMEC	Conforme necessidade	
PT - Comunicação, participação e consulta - consulta aos representantes dos trabalhadores para a SHST	2015-2017	DSPISG	Semestral	
Medições - conforto térmico, iluminância, ruído, qualidade do ar interior	2015	DSPISG	Conforme necessidade	
PT - Património edificado e equipamentos - inspeção e manutenção dos AVACR	2014	DSGP	Conforme plano	
Adequação da iluminação - substituição de lâmpadas, colocação e correto posicionamento da iluminação artificial das salas	2015-2017	DSGP	Conforme necessidade	
Limpeza das instalações	2012	DSPISG	Permanente	
Sensibilização SHST	2013	DSPISG	Conforme necessidade	
Consultas de medicina do trabalho e exames periódicos aos trabalhadores	2015	DSPISG	Anual - bienal	
Verificação das instalações por médico do trabalho	2016	DSPISG	Conforme plano	

Atendimento e informação

Risco - Perigo			F/P	G/S	NRR
Riscos psicossociais - Atendimento telefónico - CIREP			2	1	Fraco
Riscos psicossociais - Atendimento presencial - CIREP			2	2	Moderado
Riscos psicossociais - Atendimento presencial - DSDA			1	1	Fraco
Agressão - Atendimento presencial - CIREP			1	2	Fraco
Riscos biológicos e desconforto - Exposição a agentes biológicos			2	2	Moderado
MP		Implementação Data	Responsável	Periodicidade de aplicação	
PT - Comunicação, participação e consulta		2013	DSPISG	Anual	
Consultas de medicina do trabalho e exames periódicos aos trabalhadores		2015-2017	DSPISG	Anual - bienal	
Sensibilização SHST		2014	DSPISG	Conforme necessidade	

Limpeza das instalações

Risco - Perigo			F/P	G/S	NRR
Intoxicação, queimadura, alergia - Manuseamento de substância química na limpeza			1	1	Fraco
Riscos ergonómicos - Posturas incorretas			1	1	Fraco
Queda ao mesmo nível - Pavimento escorregadio			1	1	Fraco
Choque contra - Objetos mal acondicionados			1	1	Fraco
Riscos biológicos e desconforto - Exposição a poeiras na limpeza de armazém e de mobiliário			2	1	Fraco
Riscos biológicos e desconforto - Exposição a agentes biológicos na limpeza de instalações sanitárias e recolha de resíduos			1	1	Fraco
MP		Implementação Data	Responsável	Periodicidade de aplicação	
Sensibilização SHST		2014	DSPISG	Conforme necessidade	
Identificação de produtos químicos - lista de produtos químicos armazenados, fichas técnicas e de dados de segurança atualizadas		2013	DSPISG; DSGP	Permanente	
Arrumação de produtos químicos - tinas de retenção para os produtos corrosivos, respirador na porta		2015-2016	DSPISG; DSGP	Permanente	
Utilização e controlo de EPI's - validade das luvas contra riscos elétricos, óculos, batas, botas		2013	SGMEC	Conforme necessidade	
Sinalização de pavimento molhado ou escorregadio, rótulos dos recipientes dos produtos químicos, equipamentos de trabalho		2012	DSPISG	Conforme necessidade	

Utilização de viaturas

Risco - Perigo		F/P	G/S	NRR
Riscos ergonómicos - Posturas incorretas na condução e na limpeza de viaturas		1	1	Fraco
Acidente rodoviário - Comportamentos inadequados do condutor e Mau funcionamento da viatura		1	2	Fraco
Riscos psicossociais - Trânsito intenso e monotonia		1	1	Fraco
Fadiga visual - Iluminação		1	1	Fraco
Intoxicação, queimadura e alergia - Contacto com combustível		1	1	Fraco
Exposição a radiações - Radiações ultravioletas e infravermelhas		1	1	Fraco
Intoxicação, queimadura e alergia - Manuseamento de substância química na limpeza de viaturas		1	1	Fraco
Queda ao mesmo nível - Pavimento escorregadio devido a limpeza de viaturas		1	1	Fraco
MP	Data	Implementação Responsável	Periodicidade de aplicação	
Sensibilização SHST	2014	DSPISG	Conforme necessidade	
Consultas de medicina do trabalho e exames periódicos aos trabalhadores	2015	DSPISG	Anual - bial	
PT - Gestão da frota automóvel	2013	DSGRF	Conforme necessidade	

Emergência

Risco - Perigo		F/P	G/S	NRR
Falha nos primeiros socorros e na intervenção de emergência - Atuação em caso de emergência		1	3	Moderado
MP	Data	Implementação Responsável	Periodicidade de aplicação	
Verificação periódica da caixa de primeiros socorros - controlo da validade e do <i>stock</i>	2015	DSPISG	Trimestral	
Implementação das medidas de autoproteção - caixas de primeiros socorros, organização de emergência, simulacros	2015-2016	DSPISG	Permanente	
Implementação das medidas de autoproteção - afixação de plantas de evacuação, saídas de emergência abertas ou com chave disponível, iluminação de emergência operacional, adequação das instalações	2015-2016	DSGP	Permanente	
Apoio à evacuação de TD por pessoa com formação e com eventual utilização de equipamento especial	2015-2016	DSPISG	Permanente	
Formação individual e informação específica a TD	2012	SGEC	Conforme necessidade	
Formação SHST	2015	DSPISG; DSERT	Conforme plano	

9. Riscos de responsabilidade social

Governança e envolvimento das partes interessadas

Perigo - Risco		F/P	G/S	NRR
Insatisfação dos <i>stakeholders</i> – Falha na informação, consulta e participação das partes		1	2	Fraco
Insatisfação dos <i>stakeholders</i> – Carência de envolvimento da comunidade		1	2	Fraco
Inconformidade legal e Insatisfação dos <i>stakeholders</i> - Incumprimento de Direitos civis ou políticos		1	2	Fraco
Inconformidade legal e Insatisfação dos <i>stakeholders</i> - Incumprimento de Direitos económicos, sociais ou culturais		1	2	Fraco
Inconformidade legal e Insatisfação dos <i>stakeholders</i> - Incumprimento de Direitos humanos		1	2	Fraco
Inconformidade legal e Insatisfação dos <i>stakeholders</i> - Igualdade de oportunidades		1	2	Fraco
Insatisfação dos <i>stakeholders</i> – Carência de educação e cultura		1	2	Fraco
Insatisfação dos <i>stakeholders</i> - Carência de investimento social		1	2	Fraco
MP	Data	Implementação Responsável	Periodicidade de aplicação	
Código de conduta	2012	GT	Permanente	
Sistema de gestão da responsabilidade social	2012-2016	GT; DSPISG	Permanente	
Indicadores de desempenho da SG relacionados com a prestação de serviços aos membros do Governo - ex. % de despachos favoráveis e desfavoráveis dos membros do Governo	2012	GT	Trimestral	
Eleição do representante dos trabalhadores para a responsabilidade social	2015-2018	GT	Trienal	
PGO - Comunicação, participação e consulta	2012	DSPISG	Trimestral - anual	
Questionários às partes interessadas	2012	DSPISG	Anual - bienal	
Projeto <i>Benchmarking</i> SGs	2012	DSPISG	Conforme plano	
Iniciativas de responsabilidade social - alimentos, vestuário, brinquedos, tampinhas, medicamentos, etc.	2012	DSPISG	Anual	
IT – Monitorização e avaliação de fornecedores	2012	SGEC; DSCP	Trimestral - anual	
Plano de Formação	2012	DSERT	Conforme plano	
Regulamento horário trabalho - horários flexíveis, jornada contínua, trabalhador estudante, isenção de horário,...	2012	DSGRH	Permanente	
Celebração de protocolos	2012	CIREP	Conforme necessidade	

10. Monitorização, avaliação e revisão do PGR

Algumas das medidas preventivas estabelecidas estão definidas em documentos estratégicos da SGEN, como sendo o Código de Conduta, o Manual de Gestão, o Manual de Procedimentos e Controlo Interno, entre outros, que compõem o SIG.

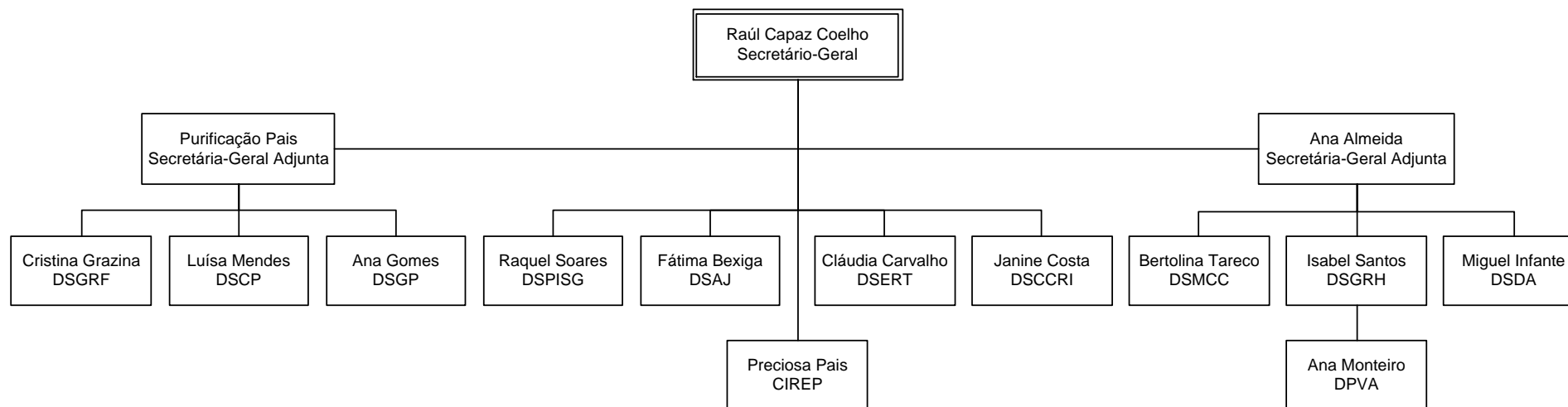
O SIG determina a monitorização trimestral de indicadores associados aos procedimentos técnicos, aos objetivos da SGEN, das unidades orgânicas, dos dirigentes e dos trabalhadores e ao desempenho de fornecedores, pelo que muitas das medidas, independentemente da periodicidade da aplicação, serão objeto de monitorização trimestral.

Para além da monitorização trimestral de indicadores relacionados com as medidas implementadas, será realizada, anualmente, uma auditoria interna à execução do PGR.

A avaliação anual da execução do presente plano é da responsabilidade da DSPISG, que analisará toda a informação vertida nos relatórios de auditoria, nos registos de monitorização trimestral, bem como informação que considere pertinente solicitar aos dirigentes das áreas envolvidas (áreas de risco potencial ou medidas de tratamento de riscos), ou qualquer informação importante prestada pelo elenco de responsáveis.

A DSPISG, em articulação com as restantes unidades orgânicas da SGEN, fará as necessárias revisões, de acordo com as oportunidades de melhoria elencadas no relatório anual de execução do PGR e nas situações determinadas no PGO - Gestão de Riscos (anexo 2).

Anexo 1 - Organograma



Anexo 2 - PGO - Gestão de Riscos

Objetivo

Estabelecer o método de identificação, avaliação, tratamento, comunicação e revisão dos riscos de gestão, incluindo riscos de corrupção e infrações conexas, de conflito de interesses, de ambiente (A), de segurança e saúde no trabalho (SST) e de responsabilidade social (RS).

Âmbito

Aplica-se à atividade da Secretaria-Geral e dos subcontratados que efetuem atividades na SGE.

Referências

Manual de Gestão (MG);

Norma ISO 9001;

Norma ISO 14001;

Norma OHSAS 18001;

Norma NP 4469-1;

Recomendações do Conselho de Prevenção da Corrupção;

Portaria n.º 150 - 2012, de 16 de maio.

Terminologia

Gestão de riscos - Processo contínuo que deve assegurar a percepção da natureza e da significância dos riscos a que a organização se encontra exposta, interna e externamente, de forma a identificar, avaliar, prevenir, monitorizar e controlar os riscos, assegurando que os mesmos não afetam a prossecução da sua missão, atribuições e competências.

Âmbito – Área de risco (gestão, ambiente, segurança e saúde no trabalho, responsabilidade social,..).

Risco de Gestão - Evento, situação ou circunstância futura com probabilidade de ocorrência e potencial gravidade na prossecução dos objetivos da organização.

Corrupção - Prática de qualquer ato ou a sua omissão, seja lícito ou ilícito, contra o recebimento ou promessa de qualquer compensação que não seja devida, para o próprio ou para terceiros.

Infrações Conexas - Infrações que se revelam prejudiciais ao bom funcionamento das instituições e dos mercados, designadamente o tráfico de influência, o suborno, o peculato, a participação económica em negócio, a concussão, o abuso de poder e a violação de segredo por funcionário, que têm em comum o facto de permitirem a obtenção de uma vantagem ou compensação ilícitas.

Ambiente - Envolve na qual uma organização opera incluindo ar, água, solo, recursos naturais, flora, fauna, Homem e as suas inter-relações.

Segurança e saúde no trabalho – Conjunto de intervenções que objetivam o controlo dos riscos profissionais e a promoção da segurança e saúde dos trabalhadores e visitantes.

Responsabilidade social - Responsabilidade pelos impactes das decisões, atividades e produtos da sociedade e no ambiente, através de um comportamento ético e transparente (desenvolvimento sustentável, bem estar-social, atentas as expectativas das partes interessadas, conforme a legislação e normas nacionais e internacionais e integrada na organização).

Tipo de situação - Normal (atividades inerentes à missão da organização, desenvolvidas no quotidiano da organização), Anómala (paragem e arranque de máquinas, manutenções, limpezas, obras, reestruturação de instalações, alterações de processo, mau funcionamento, entre outras) e Emergência (potenciais acidentes tais como derrames, incêndios, sismos, ataque informático, entre outros).

Atividade - Qualquer evento, situação, circunstância resultante da ação ou omissão da organização e dos seus fornecedores, relacionada com a persecução dos respetivos objetivos de gestão, ambientais, de segurança e saúde no trabalho, de responsabilidade social, etc.

Aspeto/perigo - Fonte, situação, ato, elemento das diversas atividades, produtos ou serviços da organização que pode interferir com o desempenho da organização, o ambiente, o contexto económico e social, e causar danos em termos de lesão ou afeção da saúde.

Aspetos Diretos - Associados às atividades da organização e controladas diretamente pela gestão da organização.

Aspetos Indiretos - Resultam da interação entre a atividade da organização e terceiros, não controlados diretamente pela organização, mas sobre os quais a mesma pode exercer influência.

Risco/Impacte - Qualquer alteração, adversa ou benéfica, no desempenho da organização, no ambiente, na segurança e saúde de trabalhadores e visitantes e no contexto económico e social resultante.

Frequência/Probabilidade - Determinação da série de eventos de ocorrência de um aspeto.

Gravidade/Severidade - Determinação da maior ou menor magnitude, dimensão associada ao aspeto.

Índice de Risco - Função da Frequência/Probabilidade e da Gravidade/Severidade.

Nível de Significância - Função do Índice de Risco, classificando os aspetos em significativos e não significativos.

Procedimento

Identificação

A identificação dos riscos é efetuada por âmbito: gestão, ambiente, segurança e saúde no trabalho e responsabilidade social e em função das atividades desenvolvidas.

Avaliação

Os riscos são avaliados pela aplicação conjunta de critérios de frequência - probabilidade e gravidade - severidade, da qual resulta o índice de risco:

Escala	Frequência/Probabilidade
1 - Baixa	Sucede a um processo que ocorre em circunstâncias excecionais; Não é provável ocorrer; Não se conhece nenhum relato de incidentes nestas circunstâncias.
2 - Média	Sucede a um processo esporádico que se admite que venha a ocorrer ao longo do ano; Pode ocorrer atendendo às práticas instituídas e ao histórico de acidentes (pelo menos 1 vez nos últimos 5 anos).
3 - Elevada	Sucede a um processo frequente; É suscetível de ocorrer atendendo às práticas instituídas e ao histórico de acidentes (pelo menos 2 a 5 vezes nos últimos 5 anos).

Escala	Gravidade/Severidade			
	Gestão	Ambiente	Segurança e Saúde no Trabalho	Responsabilidade Social
1 - Baixa	Sem prejuízos financeiros e sem danos na imagem e no funcionamento da organização.	Danos nulos ou reduzidos no ambiente (ex. aspeto com dano reduzido: produção de resíduos recicláveis encaminhados; ruído dentro do limite legal; consumo de recursos renováveis)	Lesão reversível e/ou ligeira (que pode ser tratada pelos primeiros socorros, fadiga visual, perda de concentração, alergias...); ou Lesão que provoca incapacidade temporária com baixa médica inferior a 3 dias (entorses, luxações, cortes profundos...).	Sem prejuízo para as partes interessadas
2 - Média	Com prejuízos financeiros e - ou com danos na imagem e no funcionamento da organização.	Danos moderados no ambiente (ex. aspeto com dano moderado: produção de resíduos não recicláveis; não encaminhamento de resíduos; ruído ambiental fora do limite legal; consumo de recursos não renováveis)	Lesão que provoca incapacidade temporária com baixa médica de 3 a 30 dias (fratura, queimadura, traumatismo...).	Com prejuízo moderado para as partes interessadas
3 - Elevada	Com prejuízos financeiros elevados e - ou violação grave dos princípios gerais da atividade administrativa e/ou com danos graves na imagem e no funcionamento da organização.	Danos elevados no ambiente (ex. aspeto com dano elevado: produção de resíduos perigosos; emissões atmosféricas de gases com efeito de estufa e redutores da camada de ozono; derrames de poluentes no solo ou em recursos hídricos)	Lesão que provoca incapacidade permanente parcial ou incapacidade temporária com baixa médica superior a 30 dias (fraturas múltiplas, esmagamento, queimaduras graves, traumatismo...); ou Morte ou lesão com incapacidade permanente irreversível (traumatismo grave...).	Com prejuízo significativo para as partes interessadas

A aplicação conjunta dos 2 critérios definidos determina o nível de risco de acordo com a matriz infra:

Nível de risco		Frequência		
		1	2	3
Gravidade	1	1	1	2
	2	1	2	3
	3	2	3	3

Classificação

Os riscos são considerados significativos quando o nível de risco é 3 - elevado.

Tratamento - Prevenção, controlo e monitorização

No seguimento da identificação e avaliação dos riscos a organização estabelece, sempre que possível medidas preventivas e, ainda, outras tipologias de medida em função do nível de risco:

Nível de risco	Classificação	Tipo de medida
Fraco	Não significativo	Assumir e controlar o risco com um nível de tolerância aceitável
Moderado	Não significativo	Melhoria e controlo da probabilidade e - ou gravidade do risco
Elevado	Significativo	Eliminar o evento gerador de risco ou diversificar o risco

Para as medidas estabelecidas, são identificados os responsáveis pela implementação e pela aplicação da medida, bem como o respetivo prazo e frequência.

Comunicação

O Plano de Gestão de Riscos e o respetivo Relatório Anual de Execução são remetidos à tutela e ao Conselho de Prevenção da Corrupção e publicados internamente no Portal Colaborar e externamente no site da SGEC.

Revisão

O Plano de Gestão de Riscos é revisto anualmente em função de:

- Alterações na legislação aplicável;
- Alterações da Política e Objetivos do SIG;
- Criação ou alteração de processos, atividades, serviços ou instalações;
- Identificação de novos riscos;
- Necessidade de reavaliação dos riscos e da sua significância face ao Relatório Anual de Execução.



Secretaria-Geral da Educação e Ciência